



KAMPAGNE 2014



*Mit Farbe
begeistern!*

Meisterbetrieb seit über 111 Jahren

MALERWERKSTÄTTEN Mensinger GmbH | Telefon (069) 54 80 02 0 | www.mensinger.de | info@mensinger.de

KAMPAGNE



**7 Ebbelweisitzungen
im**

 **SAALBAU**

Titus-Forum

Nordwestzentrum Frankfurt am Main

Titelseite Orden 1955
„5 Jahre Laterne“

WILLKOMMEN IN DER 5. JAHRESZEIT.



Narr vor dem
Frankfurter Römer.

**WIR WÜNSCHEN
IHNEN VIELE
BEWEGTE MOMENTE.**

Frankfurter Volksbank

Börsenstraße 7-11, 60313 Frankfurt am Main
Telefon 069 2172-0



Liebe NÄrinnen und Narren,
Ihr musstet lang genug verharren.
Jetzt geht es endlich widder los,
die Vorfreude is' sicher groß!

Hauptsache is' IHR seid debei,
Willkommen in der Narretei!
Wir grüßen herzlich alle Neuen,
genauso wie die vielen Treuen.

Für Euch strahlt des Laterne hell,
Dank Euch gibt's unsern' CCL.
„Ei“ rufe mir – un' „Gude“ Ihr,
de Elferrat steht vor de Tür.

Wir sin' genau wie Ihr bereit,
ein Hoch der fünften Jahreszeit!
Aus jeder Ritze dieses Baus
dringt uns zur Freud' Euer Applaus.

Wir wollen singen, schunkeln, lachen,
den Abend ganz besonders machen.
Gleich startet die Laterne schau,
macht kräftig mit, habt Spaß
HELAU!

Gleich geht sie los, die große Schau!
Macht fleißig mit, habt Spaß, Helau!


Daniel Gottwald
1.Vorsitzender


Norbert Dieter
Ministerpräsident

Carneval Club Laterne e.V.





Unser Laternche Elferrat

Norbert Dieter
Ministerpräsident

Ernst Schwarz
Ehren-Ministerpräsident

Hans-Georg Müller
Ehrenvorsitzender

Egon Penkwitt
Ehrenvorsitzender

Daniel Gottwald
1. Vorsitzender

Achim Block

Wolfgang Forkheim

Heinz Hahn



Klaus Hornschuch

Wolfgang Lechthaler

Albert Jost

Kurt Lebik

Peter Mathes

Udo Rasch

Horst Viehl

Klaus Viehl

Reiner Viehl

GELÖBNIS

BEIM FRÜSCHOPPEN ZUR KARNEVALS- ERÖFFNUNG



11.11.2013 im Gemalten Haus

© Michael Weidenfeld

Endlich ist es jetzt soweit,
wir hamm die Fünfte Jahreszeit.
Ab heut hat uns Gott Jokus wieder,
wir schunkeln, singen frohe Lieder.
Damit des Ganze besser geht,
werd' erst e' mal die Stimm geölt.

LIED: Ein Prosit der Gemütlichkeit...

Mit Euch gemeinsam wird gelacht.
Da wird die Nacht zum Tag gemacht.
Denn ein Jeder ist bereit,
für die schöne Fasnachtszeit.
Wenn gleich die Narrenschellen klingen,
dann wollen wir gemeinsam singen.

LIED: Laternche heißt Frohsinn...

Deshalb wolln wir heut geloben,
uns mal richtig auszutoben.
Wir haben schon, denn das muss sein
von unser'n Fraun den Urlaubsschein.
Die meine zwar, es könnt' passier'n,
dass wir uns da debei blamier'n...
Unsinn, denn wir sind sooo scheu,
nur ihr, und dem Laternche treu.
Bei Ramba-Zamba, Narretei-,
bei dem Laternche-Hit,
da sind auch wir, wie stets dabei,
wir machen alle mit.
Helau, es klingt noch zögerlich,
doch spürn wir voller Wonne:
Heut brutzelt mancher Gänsrich.
Die Fasnacht hat begonne

LIED: Heute Abend ist Laternchefest...





AUKTIONEN:

**März – April – Juni
September – November**

Gemälde 17. bis 20. Jahrhundert,
speziell Kronberger Maler;
antike Möbel – Plastiken –
Ikonen – Tischuhren – Frankfurter
Fayencen – Porzellan 18. und 19.
Jahrhundert – Glas – Silber –
Schmuck

Einlieferungen und Taxationen von
Antiquitäten jederzeit

Zwischen den Auktionen
Freihandverkauf

Döbritz

Kunst - und Auktionshaus
Wilhelm M. Döbritz

Inhaberin Anja Döbritz-Berti

Braubachstr. 10-12
Frankfurt am Main
Telefon 28 77 33
www.doebritz.de



In unserem schöne Frankfort hier am Maa,
die Mensche hier sind einfach wunnerbar.
Durch Straß und Gaß des schöne Lied erklingt,
ob alt, ob jung, mer hängt sich ei und singt:

Ja, ja die scheene runde Ebbelcher,
mit ihre rosarote Bäckelcher,
||: die wern geernt, die wern gepflückt,
dann werd de Saft erausgedrückt. :||



Drum Freund, hör zu: Liebst du ein Mägdelein
und willst mit ihr im siebte Himmel sein,
schon nach drei Schobbe gibt sie dir en Kuß.
i Kerle, Karl, des is ja ein Genuß.

Ja, ja die scheene runde Ebbelcher,
mit ihre rosarote Bäckelcher,
||: die wern geernt, die wern gepflückt,
dann werd de Saft erausgedrückt. :||

Ja, ja des gibt en prima Ebbelwei,
de Doktor secht: Du bleibst gesund debei.
||: die wern geernt, die wern gepflückt,
dann werd de Saft erausgedrückt. :||





De Appelwoi is en Göttertrank-den
aanne mächt er dick-den annern schlank



Zum Gemalten Haus



APFELWEINLOKAL

Schweizer Straße 67
60594 Frankfurt - Sachsenhausen
Telefon: +49 - 69 - 61 45 59
Di - So 10 bis 24 Uhr
www.zumgemaltenhaus.de

**FRÜHSCHOPPEN
ZUR KARNEVALS-
ERÖFFNUNG**

am 11.11.2013 im
Gemalten Haus



Karnevals- kultur.



Modell 6000. Die Original Frankfurter Finanzplatzuhr vom Original Frankfurter Uhrenhersteller. ø 38,5 mm. Gehäuse Edelstahl, poliert. 3 Sitzungszeitonen, z.B. Tokio-Laternche-New York, intuitiv erfassbar. Chronographenfunktion für sekundengenaue Büttreden. Fastnach(t)leuchtend. Druckfest bis 10 bar (entspricht 100 m Wassertiefe). Sitzungsdrucksicher. Galvanisch geschwärztes Zifferblatt mit rhodinierten Appliken. Massives Edelstahlarmband sowie schwarzes Kalbslederarmband. Werksverkauf: Montag bis Freitag 8-18 Uhr, jeden 1. Samstag im Monat 9-16 Uhr. Frankfurt, Karnevalskultu(h)rhauptstadt Europas.

Sinn

SPEZIALUHREN ZU FRANKFURT AM MAIN

Im Földchen 5 - 7 · 60489 Frankfurt /Main · Telefon +49 (0) 69 97 84 14 200
www.sinn.de · vertrieb@sinn.de



**FRÜHSCHOPPEN
ZUR KARNEVALS-
ERÖFFNUNG**

am 11.11.2013 im
Gemalten Haus –
Besuch des Prinzenpaares
Diana I. und Klaus III.



Lieblings-
momente



SCHWARZ Pelze
Kollektion by Hans Schwarz

Nur Bergerstr. 61
Tel.: 06 9/ 43 20 15
60316 Frankfurt a.M.
www.schwarzpelze.de



**FRÜHSCHOPPEN
ZUR KARNEVALS-
ERÖFFNUNG**

am 11.11.2013 im
Gemalten Haus





Empfohlen durch Frankfurt Geht Aus! 2013

Kulinarischer Kalender	
Januar:	Fränkische Wochen
Februar:	Rös(ch)ti-Wochen
März:	Entenfestival
April:	Grüne-Soße-Wochen
Ostern:	Lamm- & Fisch
Mai:	Spargel & Erdbeeren
Juni:	Amerikanische Wochen
Juli/August:	Pfifferlings-Wochen
September/Oktober:	Bayrische Wochen
November/Dezember:	Wild(e) Wochen
Dezember:	Gans ganz Wild

Öffnungszeiten:

Mo - Fr 11:30 - 14:00 Uhr & 17:00 - 23:00 Uhr
 Samstag 17:00 - 23:00 Uhr | Sonntag 11:30 - 22:00 Uhr
 Alt-Sossenheim 74 | 65936 Frankfurt | Tel. 069-341357
 www.zumloewen-frankfurt.de | www.facebook.com/zumloewen



- ◆ Löwenstube für Feierlichkeiten
- ◆ Gästezimmer
- ◆ Sommergarten
- ◆ Kostenfreie Parkplätze im Hof



VORBEREITUNG DER KAMPAGNE 2013

Apfelweinprobe in der Kelterei Possmann am 14.01.2013



Herzlich Willkommen
im Kreise
netter Leute!



Gaststätte Bummelbahn
Mörfelder Landstraße 167
Schräg gegenüber der Feuerwache
Tel. 069 - 6 31 32 95
Geöffnet Mo. - Sa. ab 17 Uhr
www.Bummelbahn-ffm.de


Bummelbahn

Die gemütliche Kneipe
im Eisenbahn-Stil



Genießen Sie den
Abend beim gepflegten
Bier und kleinem Imbiß

Nur 5 Minuten
vom Niddaauer



- Große Gartenwirtschaft
- Saal bis zu 120 Personen
- Gewölbekeller bis zu 30 Personen
- Selbstgekelterter Apfelwein

Traditionelle Apfelweinwirtschaft
„Zum Lemp“

Berkersheimer Obergasse 12
60435 Frankfurt
Tel. 069-95 41 16 16
www.zumlemp.de

Öffnungszeiten
Dienstag - Freitag
17.00 - 23.00 Uhr
Samstag
14.00 - 23.00 Uhr
Sonn- & Feiertage
11.00 - 22.00 Uhr
Montag Ruhetag



VORBEREITUNG DER
KAMPAGNE 2013



Apfelweinprobe in
der Kelterei Possmann
am 14.01.2013





Bei HAUSMANN's
da trifft man sich!

Unsere HIGHLIGHTS 2014

**FRANKFURTER
DIPPMESS**

**TRACHT-
TRACHT**

Soul-Trio Night **ROSA**
Montag

und noch vieles mehr...

11. April - 5. Mai

Frankfurter
Maingarten

auf dem Mainfest Frankfurt

1. - 4. August

8. - 17. August

**apfelwein
festival**

**Frankfurter
Oktoberfest**

24. September -
18. Oktober

27. Juni - **Ebbelwoifest**
30. Juni
in Langen

**Frankfurter
Weihnachtsmarkt**

26. November - 22. Dezember



festhalle.hausmann.de

www.festhalle-hausmann.de

Für das leibliche Wohl
bei unseren sieben Sitzungen sorgt
Familie Eddy Hausmann



Sehr zum Wohl,
guten Appetit

...

INTERTON TRIO

- ohne Strom
- ohne Verstärker

Kurzauftritte möglich!



www.interton-trio.de

Helmut Sauer • Pappelweg 11a • 63303 Dreieich • Telefon: 06103-63670 • Fax: 06103-67050

Wir grüßen den CC Laternche e.V. und wünschen eine tolle Kampagne!

Sauer-Entertainment
Events, Medien, Design - Technik und Dienstleistungen

Sie brauchen ...

- eine Webseite ?
- Webseite / Betreuung ?
- Werbematerial / Drucksachen ?
- Medien / Video, Audio, Produktionen ?
- EDV & IT - Dienstleistungen ?
- Event / Technik und Dienstleistungen ?

www.sauer-entertainment.de

Pappelweg 11a • 63303 Dreieich • Tel.: +49 (0) 61 03 / 69 73 28 • Fax: +49 (0) 61 03 / 6 70 50



Begrüßung der Gäste
durch das Interton Trio
Sitzungskapelle Leitung:
Kapellmeister Sepp Gußmann





Apfelweinkönigin Nora I



DER TRINKT NIEMANDEM WAS WEG.

Da wirst Du jeck: Der sparsame Auris Hybrid von Toyota.

Auris Hybrid Life

mit stufenlosem Automatikgetriebe, 1,8-l-VVT-i, 73 kW (99 PS), und Elektromotor, 60 kW (82 PS), Systemleistung 100 kW (136 PS), 5-Türer

Ausstattungs Highlights:

- 15"-Leichtmetallfelgen
- Klimaautomatik
- LED-Tagfahrlicht

Kraftstoffverbrauch innerorts/außerorts/kombiniert 4,0-3,8/4,0-3,8/4,0-3,8 l/100km, CO₂-Emissionen kombiniert 93-89 g/km (nach EU-Messverfahren).

Toyota wünscht allen Jecken viel Spaß im Karneval. Don't drink and drive.



Kraftvoll. Entspannend. Sparsam.

auto-nix.de



Firmensitz:

Frankfurter Straße 1-7
63607 Wächtersbach
Telefon 0 60 53 / 8 03-0

Spessartring 11-13
63071 Offenbach
Telefon 0 69 / 85 70 79-0

Hanauer Landstraße 429
60314 Frankfurt/Main
Telefon 0 69 / 41 67 44-0

Elly-Beinhorn-Straße 1
65760 Eschborn
Telefon 0 61 96 / 8 87 18-0

WAGNER



seit 1931 im Familienbesitz

ÖFFNUNGSZEITEN

täglich von 11:00 bis 24:00 Uhr

Schweizer Straße 71
60594 Frankfurt am Main

Tel.: 069-61 25 65
www.wagner-frankfurt.de

Affentor-Schänke

Das urgemütliche Speise- und Apfelweinlokal



Kein Ruhetag

Öffnungszeiten:

täglich von

12:00 bis 24:00 Uhr

samstags von

11:00 bis 01:00 Uhr

Neuer Wall 9 · 60594 Frankfurt
Telefon und Fax: 0 69 - 62 75 75



1. EBBELWEIßTUNG, MONTAG, 17.02.2014

Affentorschänke
Dieter Jäger, Neuer Wall 9

Bummelbahn
Horst Masloff, Mörfelder Landstraße 167

Exenberger
Kai Exenberger, Bruchstraße 14

Fäßchen
Hans Emmert, Schweizer Platz 49

Marktstuben
Wolfgang Hufsky, Hasengasse 5-7

Mutter Ernst
Stefan Ulrich, Alte Rothofstraße 12a

Kelterei Possmann
Peter Possmann, Eschborner Landstr. 156

Adolf Wagner
Ralf Wagner, Schweizer Straße 71

Zum Gemalten Haus
Andreas Rupf, Schweizer Straße 67

Frankfurter
Ebbelwei-Wirte
als Repräsentanten
unseres Elferrates

bei Ebbelwei, Rippcher und
Kraut, Handkäs mit Musik!
Essen ab 17.30 Uhr,
Sitzungsbeginn 19.11 Uhr
mit dem Elferrat
der Ebbelwei-Wirte



Küche, Kult und Kelter im Herzen Bornheim's.



Der Apfelwein-Solzer grüßt den
CC Laternche e. V.
und wünscht auch diesmal wieder
eine tolle Kampagne!

Apfelwein
Solzer

Der Apfelwein-Solzer: seit Generationen Gemütlichkeit rund um den „Solzer-Schoppe“ im Herzen Bornheim's. Eins der schönsten Gartenlokale Frankfurts mit bewegter Geschichte bis ins 16. Jahrhundert. Vom Bembeltreffen für echte Schoppepetzer bis zum individuellen Menü: Original Frankfurter Küche und Haxengrill-Schmankerl erwarten Sie! Übrigens: wenn es doch mal regnet, fahren wir einfach unser Dach aus und Sie bleiben in unserem Sommergarten garantiert trocken. Wir freuen uns auf Sie!

Küche, Kult und Kelter: www.solzer-frankfurt.de

Apfelwein-Solzer, Berger Strasse 260, 60385 Frankfurt a. M., Tel.: 0 69-45 21 71, Fax: 0 69-46 93 10

Apfelwein Solzer
Christian Dressler,
Berger Straße 260

Homburger Hof
Andreas Kimmel, Engelthalstraße 13

Kelterei Possmann
Helmut Hüther, Eschborner Landstraße 156

Klaane Sachsehäuser
Martin Rosenberger, Neuer Wall 11

Lohrberg Schänke
Andreas Kunz, Auf dem Lohr 9

Lorsbacher Thal
Thorsten Dorn, Große Rittergasse 49-51

Zum Lahmen Esel
Thomas Metzmaker, Krautgartenweg 1

Zum Lemp
Sascha Josephowitz, Berkersheimer Obergasse 12

Zum Rad
Oliver Gasser, Leonhardsgasse 2

Zur Sonne
Darko, Berger Straße 312



**2. EBBELWEIßTUNG,
DIENSTAG, 18.02.2014**

Frankfurter
Ebbelwei-Wirte
als Repräsentanten
unseres Elferrates

bei Ebbelwei, Rippcher und
Kraut, Handkäs mit Musik!
Essen ab 17.30 Uhr,
Sitzungsbeginn 19.11 Uhr
mit dem Elferrat
der Ebbelwei-Wirte



**Ich braue kein Bier.
Ich verteidige
den Ruf Deutschlands.**



DAS HANDWERK
DIE WIRTSCHAFTSMACHT. VON NEBENAN.

Bernd Ehinger
Präsident Handwerkskammer
Frankfurt-Rhein-Main

Wolfgang Brendel
Metallbauinnung

Heinz Hahn
Landesinnungsmeister
Raumausstatter- und Sattler-Handwerk

Jürgen Jobmann
Obermeister Maler und Lackierer

Gerda Pescht
Obermeisterin Friseurinnung

Ralf Naß
Obermeister Schreiner-Handwerk

Klaus Schäfer
Dachdecker Innung

Marcel Schmitt
Obermeister Elektro-Handwerk

Hans Schwarz
Landesinnungsmeister Kürschner-Handwerk

Gunther Seiffert
Bezirksobermeister Steinmetz- u. Bildhauerinnung

Peter Paul Thoma
Obermeister Sanitär Heizung Klima Innung

Jürgen Volz
Stellvertr. Landesinnungsmeister
Gebäudereiniger-Handwerk



**3. EBBELWEISTZUNG,
FREITAG, 21.02.2014**

Mit dem
Elferrat
der Obermeister
des Handwerks

bei Ebbelwei, Rippcher und
Kraut, Handkäs mit Musik!

Essen ab 17.30 Uhr,
Sitzungsbeginn 19.11 Uhr
mit dem Elferrat der
Obermeister des
Handwerks



DIE MEISTER MACHER

Die Meisterprüfung – der entscheidende Schritt für Ihre Zukunft.

Bei uns erhalten Sie das Rüstzeug durch maßgeschneiderte Vorbereitungslehrgänge!

Die Frankfurter Fachschule J.A.Heyne macht Sie zu einem gefragten Könner Ihres Handwerks! Seit über 60 Jahren bieten wir qualifizierte und anerkannte Weiterbildungen.

Über 25.000 Lehrgangsteilnehmer sprechen für unsere Kompetenz. Und bald auch für die Ihre! Nicht ohne Grund hat sich in den letzten Jahrzehnten mehr als jeder vierte Meister bei der Vorbereitung für unsere Fachschule entschieden.

Nutzen auch Sie die Vorteile:

- über 40 erstklassige und praxisorientierte Dozenten
- intensive Prüfungsvorbereitung
- persönliche Betreuung durch den Einsatz der Familien Heyne und Boddenberg
- regelmäßige (kostenlose) Info-Veranstaltungen
- klar kalkulierbare Kosten aufgrund des schuleigenen Internats mit Vollverpflegung
- finanzielle Unterstützung durch Meister-Bafög
- zentrale, verkehrsgünstige Lage

Nehmen Sie Ihre Zukunft in die Hand und lassen sich noch heute die ausführlichen Unterlagen für einen Meisterlehrgang, Verkaufsleiterlehrgang oder Lehrgang zum Betriebswirt des Handwerks zusenden. Wir freuen uns auf Ihren Anruf!

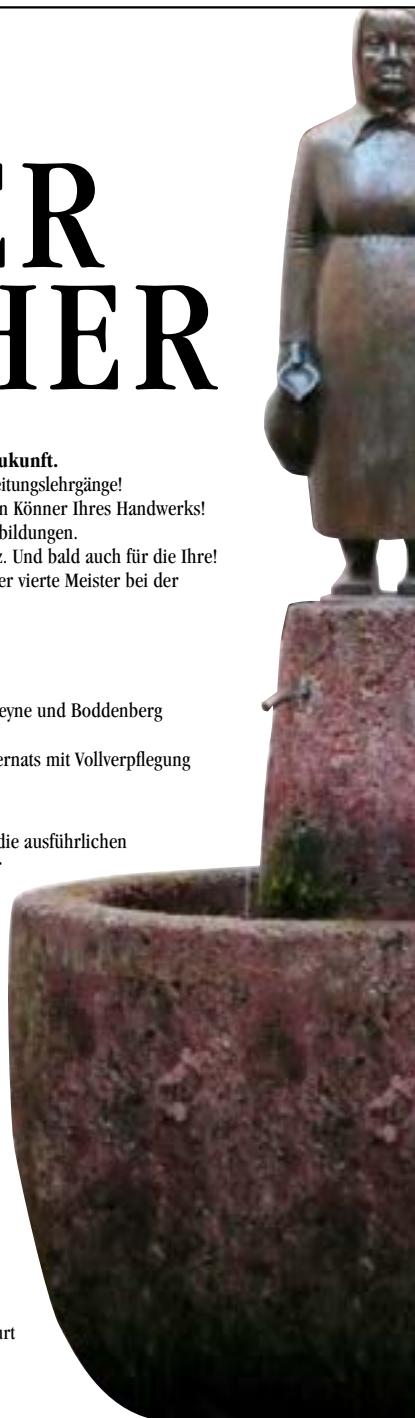
Selbstverständlich helfen wir Ihnen auch bei der Finanzierung dieser Maßnahmen und beraten Sie gerne über unterschiedliche Fördermöglichkeiten.

Handwerk hat Zukunft! Die Frankfurter Fachschule Heyne macht Sie fit für Ihren Erfolg!

FFF Frankfurter Fleischer-
Fachschule J.A.Heyne

FBF Frankfurter Bäcker-
Fachschule J.A.Heyne

J.A.Heyne GmbH & Co. KG · Mörfelder Landstr. 50-56 · 60598 Frankfurt
Tel.: 069/617463 oder 069/613627 · Fax: 069/616852
www.fachschule-heyne.de · info@fachschule-heyne.de



**4. EBDELWEIßTUNG,
SAMSTAG, 22.02.2014**

Diana Arrabin
Metzgerei Arrabin, Grüneburgweg 21

Sandra Baumann
Metzgerei Baumann, Gündau, Hainstraße 34

Sabrina Elzenheimer
Metzgerei Elzenheimer, Heimchenweg 5

Kerstin Fries
Metzgerei Dey, Kleinmarkthalle

Steffi Grabinger
Metzgerei Grabinger, Steinbach/Ts., Eschborner Str. 55

Nadine Martus
Metzgerei Martus, Homburger Landstraße 114

Stefanie Oberheim
Deutscher Fleischerverband

Friedericke Satvary
Metzgerei Gref-Völsings-Rindswurst,
Hanauer Landstr. 132

Sanela Schüchter
Metzgerei & Partyservice Jlling, Grüneburgweg 47

Bianca Stroehler
Metzgerei Robert Müller,
Konstablerwache P 7

Frankfurter
Metzgerinnen
als Repräsentantinnen
unseres Elferrates

bei Ebbelwei, Rippcher und
Kraut, Handkäs mit Musik!
Essen ab 17.30 Uhr,
Sitzungsbeginn 19.11 Uhr
mit dem Elferrat der
Frankfurter
Metzgerinnen

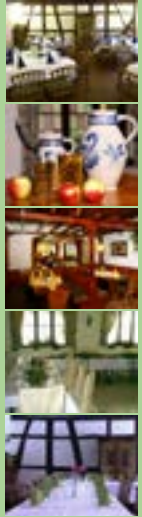




Gasthaus Rudolph



Frankfurter
Apfelweinkönigin
Nora I



Gasthaus Rudolph

Alt-Niederhofheim 30

65835 Liederbach a. Ts.

Tel.: 06196 / 23640

info@gasthaus-rudolph.de

www.gasthaus-rudolph.de



5. EBBELWEISITZUNG,
MONTAG, 24.02.2014

Apfelweinkönigin Nora I
Gasthaus Rudolph,
Liederbach, Alt-Niederhofheim 30

Adolf Wagner
Sabrina Wagner, Schweizer Straße 71

Kelterei Possmann
Paula Possmann, Eschborner Landstraße 158

Lorsbacher Thal
Elke Dorn, Große Rittergasse 49-51

Zum Gemalten Haus
Alexandra Rupf, Schweizer Straße 67

Zum Hirsch
Ingrid Barth, Offenbacher Landstraße 289

Zum Lemp
Kirsten Josephowitz,
Berkersheimer Obergasse 12

Zum Rad
Katarina Gasser, Leonhardsgasse 2

Zur Sonne
Mike Bremer, Berger Straße 312

Zur Sonnenuhr
Tanja Brustmann, Wöllstädter Straße 11



Gasthof "Zum Hirsch"



Offenbacher Landstraße 289
60599 Frankfurt - Oberrad
Telefon: 069 / 65 58 70
Fax: 069 / 65 30 30 43

Täglich geöffnet
Durchgehend warme Küche
von 11 Uhr bis 22 Uhr

Räumlichkeiten für Ihre Feste
Ihr Ansprechpartner: Ingrid Barth



Seit 1894

Gref-Völsings

DAS ORIGINAL



Rindswurst aus der Metzgerei mit Tradition, seit 1913 auf der Hanauer Landstraße. Natürlich schmeckt sie dort am besten, wo sie gemacht wird, und direkt aus der Hand.

Neben unserer Rindswurst führen wir auch zahlreiche weitere Gluten-, Lactosefreie und Glutamatfreie Produkte!
Mehr Informationen zu unseren Produkten finden Sie auf unserer Website unter www.gref-voelsings.de

HANAUER LANDSTRASSE 132 • 60314 FRANKFURT • TELEFON (069) 433530

MARKT-STUBB

CAFÉ & SPEISEGASTSTÄTTE IN DER KLEINMARKTHALLE



Herzlich Willkommen in der Marktstubb!

- täglich 4 wechselnde Menüs incl. Suppe & Dessert
- reichhaltige Speisekarte
- Frühstückskarte
- leckere deutsche Küche
- 100% frisch zubereitet

GEÖFFNET: MO - SA AB 9:00 UHR

- seit 1997 -

Inh. Wolfgang Hufsky | Hasengasse 5 - 7 | 60311 Frankfurt/Main | Tel. 069 - 29 34 98 | www.marktstubb.de

- Jürgen Arrabin**
Metzgerei Arrabin, Grüneburgweg 21
- Dirk Baumann**
Metzgerei Baumann, Gündau, Hainstraße 34
- Thomas Desch**
Metzgerei Desch, Gutleutstraße 145
- Michael Ebert**
Metzgerei Ebert, Große Eschenheimer Straße 5
- Sven Elzenheimer**
Metzgerei Elzenheimer, Meimchenweg 5
- Richard Heininger**
Metzgerei Heininger, Neue Kräme 31
- Robert Heinrich**
Metzgerei & Patyservice, Winterstraße 20
- Peter Martus**
Metzgerei Martus, Homburger Landstraße 114
- Heinrich Schäufler**
Partyservice Hofheim, Burgstraße 2
- Thomas Schmand**
Metzgerei & Partyservice, Mörfelden-Walldorf, Flughafenstraße 59
- Kai Waibel**
Metzgerei Waibel, Leipziger Straße 15
- Jörg Wiesecke**
Metzgerei Wiesecke Hegarstraße 24

6. EBBELWEISITZUNG,
FREITAG, 28.02.2014




Frankfurter Metzger als Repräsentanten unseres Elferrates

bei Ebbelwei, Rippcher und Kraut, Handkäs mit Musik!
Essen ab 17.30 Uhr,
Sitzungsbeginn 19.11 Uhr
mit dem Elferrat der Frankfurter Metzger



Bäckerei
Konditorei
Café
Kling

Wo man gerne hingeht!

Wir springen für Sie
auch sonntags
aus den Federn!



Für alle,
die auch Sonntag
die Frische lieben, backen wir...
von 07.00 bis 11.00 Uhr

Geöffnet von Montag bis Freitag: 6.00 bis 18.30 Uhr
Samstags von 6.00 bis 13.00 Uhr

Offenbacher Landstrasse 126, 60599 Frankfurt
Tel.: 069 - 617506, Fax: 069 - 61991794

7. EBBELWEIßTUNG, SAMSTAG, 01.03.2014

German Bogrienko
Bäckerei Kornkammer, Rohrbachstraße 27

Der Bäcker Eifler, Carl-Benz-Straße 47

Jürgen Fromhold
Bäckerei-Konditorei,
FFM-Heddernheim, Cohausenstraße 6

Regina Graff
Chocolaterie-Confiserie, Reichsburgstraße 12

Frank Härdtlein
Café Wiesbadener Hof,
Königstein, Wiesbadener Straße 19

Norbert Hartmann
Kondiback, Ferdinand-Porsche-Straße 41

Thomas Hartmann
Bäckerei-Konditorei, Westerbachstraße 24

Richard Kling
Obermeister der Bäckerinnung,
Bäckerei-Konditorei,
Offenbacher Landstraße 126

Oswald Koch
Frankfurter Bäcker-Fachschule J.A. Heyne

Thomas Weidenweber
Café Weidenweber, Große Friedberger Straße 10

Frankfurter
Bäckermeister
und Konditorenmeister
als Repräsentanten
unseres Elferrates

bei Ebbelwei, Rippcher und
Kraut, Handkäs mit Musik!
Essen ab 17.30 Uhr,
Sitzungsbeginn 19.11 Uhr
mit dem Elferrat
der Bäcker und
Konditoren



Im Fleischer-Fachgeschäft
ist alles sein Geld wert.

Stück für Stück.

**Zum gude Dorscht
gehört e Worscht!**

Es grüßen Euch herzlich
die Damen und Herren des Elferrates



Fleischerhandwerk
Das Original!



BIOSTHETIK

**Wir machen Sie
einfach schön**

HAIRSTYLING & KOSMETIK
Darmstädter Landstr. 42
60594 Frankfurt
www.trippens.de

6 1 8 1 9 1



**VORTRÄGE DER
KAMPAGNE 2013**

Ministerpräsident Norbert Dieter
eröffnet die 6. Ebbelweissitzung mit dem
Elferrat der Metzger



Thorsten Klees „Protokoll“



keine luftblasen, sondern reinigungsblasen der ...



fred
schreiber
gebäude
reinigung

Inh. Hannelore Schreiber

Mitglied des Vereins

Koselstraße 18 · 60318 Frankfurt am Main
Telefon: 069 - 5 97 00 35/6 · Fax: 069 - 55 55 11
fsg60318@t-online.de



Marianne Boß „Fraa Rauscher“

VORTRÄGE DER

Daniel Gottwald „Nervenstarker“



Zum Rad
 Apfelweinalokal und Kelterei
 seit 1806

FASCHING IM RAD 2014
 zum rad • Leonhardsgasse 2 • 60389 Frankfurt • tel.: 069-479123 • www.zum-rad.de

- und alles wird gut mit DJ Mike (London)

Großes Umzugstreffen
 am Sonntag nach dem Zug
 Rosenmontag ab 17.00 Uhr
 Faschingsdienstag ab 17.00 Uhr

Seal für bis zu
 120 Personen




Zur Fasnacht soll mer heiter sei,
 braucht Mantel, Hut & Schoppe,
 Frau Wirtin bringt den Äppelwoi,
 der Jansen die Klamodde!

THEATERKOSTÜME Theaterkostüme Jansen GmbH
 Alt Eschersheim 2
 60433 Frankfurt am Main
 GEGRÜNDET 1913 Telefon: 069 - 51 51 61
 www.theaterkostueme.info



Alina Gasser „Lied mit Publikum“



Volz

Gebäudereinigung



einfach
sauber

Theodor Heuss-Straße 39 • 61118 Bad Vilbel (Dartelweil)
Tel.: (06101) 52436-0 • Fax: (06101) 52436-80
Internet: www.volz-gmbh.de • Email: info@volz-gmbh.de



Detlef Stange „Ein Orakel“
Unsere Maskenbildnerin Sylvia Römer



friseurkosmetik

Landesfachschule frankfurtmain

- ◆ Meistervorbereitungs-Tageslehrgang
Beginn: Januar, April und August eines jeden Jahres
- ◆ Meistervorbereitungs-Abendlehrgang
Beginn: Januar eines jeden Jahres
- ◆ Umschulung zur/-m Friseur/-in
Beginn: Februar 2014
- ◆ Friseurausbildung in 2,5 Jahren
Beginn: jederzeit möglich
- ◆ Intensivseminare im Friseurhandwerk
Beginn: auf Anfrage
- ◆ Seminare für Azubis, Gesellen und Meister
ab November 2013

Landesfachschule des Friseurhandwerks F. a. M.
Schönstr. 21 – 60327 Frankfurt am Main
Tel.: 069/233517 – Fax: 069/232358
www.lfs-ffm.de – info@lfs-ffm.de



Reg.-Nr.: T 0110013-01





... hier kann
man sein
kleines Glück
finden!

Hartmut Vennen,
FRANKFURT GEHT AUS,
Ausgabe 2013

EIN ORT FÜR BEMBELKULTUR

Der Homburger Hof ist ein Ort für Jung und Alt!
Genießen Sie neben der Frankfurter Lebensart
bei traditionellen Gerichten und diversen Sorten Apfelwein:

- ★ Kegeln auf unserer
einzigartigen, vierbahnigen
Bembelkegelbahn
- ★ Familien- und Firmen-
feiern für jede Größe
in unseren separaten
Gasträumen bis
250 Personen
- ★ Innenhofterrasse
- ★ „Hombi`s-Mobile-Freiluft-
kegelbahn“ mietbar auch
für zu Hause, Straßen-
feste, Firmenfeiern u.ä.
- ★ Kinderspeisekarte und
Kinderspielecke
- ★ Wir sind stolz auf unsere
Auszeichnungen: Finalist
des Frankfurter Gründer-
preises 2011, Gewinner
des Hessischer Gastro-
nomiepreis 2011 und 2012
- ★ Und im Herbst ein ganz
besonderes Moment:
Gemeinsames Apfel-
sammeln auf der
eigenen Streu-
obstwiese!

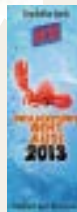


HOMBURGER HOF

Ein Ort für Bembelkultur

Engelthaler Str. 13
60435 Frankfurt-Eckenheim

069-95 41 62 42
www.bembelkultur.de



Renate Jost und Hans-Otto Vetter „Lieder mit Publikum“



Ernst Schwarz
Ehren-Ministerpräsident

Norbert Dieter
Ministerpräsident



Egon Penkwitt
Ehrenvorsitzender

Michael Weidenfeld
Programmchef



Bernd Wagner

Detlef Stange

Norbert Boß

Brigitte Gottwald

Daniel Gottwald

Ernst Schwarz jun.



Marianne Boß

Thorsten Klees

Thorsten Wszolek

Alina Gasser

Leitung Programmausschuss
Michael Weidenfeld



www.noell-apfelwein.de

FEINSTER
Apfel-Perlwein
APFEL - SECCO

NÖLL
Die Brauerei Apfelwein
Kultur

DEUTSCHER APFELPERLWEIN

HALBTROCKEN

Als Grundlage für unseren „Feinsten Apfel-Secco“, dem Perlwein in unserem Sortiment, dient ein einzigartiges Cuvée, welches aus verschiedenen, extra mild ausgebauten Apfelweinen kreiert wurde. Die hohe Handwerkskunst und die langjährige Tradition, sind das Geheimnis dieses eleganten und kraftvollen Apfelperlweins.

Genießen sie diesen „Feinsten Apfel-Secco“ gekühlt als Aperitif oder den kulinarischen Begleiter ertlesener Speisen.

5,5% Vol.

**Kellerei Gerhard Nöll GmbH | 65933 Frankfurt am Main
Alt Griesheim 8 | Tel. 069.381442 | noell@noell-apfelwein.de**



VORTRÄGE
DER

KAMPAGNE 2013

Bernd Wagner
„Alternativer“

Brigitte Gottwald
„Römertelefon“

Rucki
Zucki
Komponist



seit über
60
JAHREN

Sepp Gußmann

Big-Band · Großes Bläserorchester · Circusorchester

HAUSKAPELLE DER FRANKFURTER FASSENACHT
SEIT ÜBER 50 JAHREN
und seit Jahren auch beim Laterne

Merckstr. 6 | 64283 Darmstadt | Tel.: 06451 (2 135) / Fax: 06451 (2 1451)



Pelze am Dornbusch

Pelz · Leder · Accessoires



Anita + Ernst Schwarz

Wir sind gerne für Sie da

Eschersheimer Landstraße 226
60320 Frankfurt am Main
www.pelze-am-dornbusch.de

5 60 12 93

SPEZIALITÄTEN DES HAUSES

Gegrillte Haxe · Gegrilltes Schäufelchen · Frankfurt Platten



**Ein Symbol für Gastlichkeit,
Frohsinn und Gemütlichkeit.**

Wir bieten gut bürgerliche
Frankfurter Küche, das Stöffche
aus der eigenen Kelterei, und
das schon seit 1886.

Wir haben eine urwüchsige
Sachsehäuser Apfelweinwirt-
schaft (da sitzt keiner allein),
die „Salini-Stub“ für größere
Gesellschaften und im
Sommer unseren überdachten
Garten zum geruhsamen
Dämmerchoppen.

Sonntag Ruhetag.



Fritz Lorz und Ernst Schwarz „In der Sauna“
Thorsten Wszolek „Society Experte“



DAS FRANKFURTER AUSFLUGSLOKAL



Täglich von 11.00 bis 23.00 Uhr für Sie geöffnet!



Lohrberg Schänke

FRANKFURTER KÜCHE | SOMMERGARTEN | KAFFEE UND KUCHEN

Wir bieten Ihnen mehr als nur einen tollen Ausblick: Frankfurter Küche, die sich sehen lassen kann, einen großen Sommergarten und frisch renovierte Gasträume. Wir freuen uns, wenn Sie bei Ihrem Ausflug auf den Lohrberg einen Abstecher zur Lohrberg-Schänke machen, das traditionsreiche Lokal blickt auf eine Geschichte bis in die 20er Jahre zurück und war in den 50er Jahren Treffpunkt der Frankfurter Künstler und Musiker. Dieser Tradition fühlen wir uns verpflichtet und stehen Ihnen gerne auch für Veranstaltungen und Feiern zur Verfügung, sprechen Sie uns bitte einfach an...

Auf dem Lohr 9 · 60389 Frankfurt a. M. · Telefon 0 69-90 47 67 85 · www.lohrberg-schaenke.de



Crazy Hats

Musikalische Leitung: Michael Hoss



Gibt es eine Krankenkasse, die uns immer einen Grund zum Strahlen bietet?



Jetzt wechseln!

Sichern Sie sich jährlich bis zu 50 € für eine professionelle Zahnreinigung mit dem IKK Bonusprogramm.



Weitere Informationen unter unserer kostenlosen IKK-Servicehotline: 0800 455 1111. Oder auf www.ikk-classic.de



Die Laterne Garde - Leitung: Steffi Bauer, Rosi Heilmann



F FUCHS

RAUMAUSSTATTUNG GMBH

Seit 1929 Raumausstattermeister
Parkettlegemeister · Polsterwerkstätten

Große Auswahl: Möbelstoffe Sonnenschutz Linoleum
Dekorationsstoffe Jalousien PVC-Bodenbeläge
Tapeten Rollos Parkett
Wandbespannung Markisen Teppiche

FUCHS Raumaustattung GmbH · 60316 Frankfurt am Main · Merianstraße 35
Tel. (069) 943 409 710 · Fax (069) 943 409 729 · info@fuchs-raumaustattungffm.de

150 JAHRE

Grabmale, Einfassungen, Nachbeschriftungen und weitere Friedhofsarbeiten

Vorsorge zu Lebzeiten für alle Steinmetzarbeiten auf dem Friedhof,
sowie Instandhaltung und Pflege.

Treppen, Fensterbänke, Küchenarbeitsplatten und andere Natursteinarbeiten

seit 1888 **MARMOR RUPP** GmbH

Dortelweiler Str. 98-100 (am Bornheimer Friedhof) ■ 60389 Frankfurt am Main
Telefon 069 / 451490 ■ Telefax 069 / 453063

Leitung der Laternesänger Hans Kaspar Scharf



CALVADÖSJEN

Sahen wir ein Fläschlein stehn,
Fläschlein auf der Theke.

War so rund und auch so schön,
gingen wir es anzusehn,
war voll mit Calvdsösjen.

Calva-, Calva-, Calvadööö-,
Calva-, Calva-, -dööösjen.

Eines war für uns ganz klar:
die kriecht de Hals gebroche.

Weil es ein alter Jahrgang war,
hat die Blume wunderbar
nach Ebbel frisch geroche.

Calva-, Calva-, Calvadööö-,
schad, dass du gebrochen.

Melodie:
Sah' ein Knab ein Röslein stehn

Text: Hans Weidenfeld





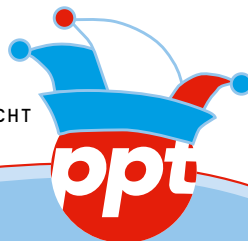
INGENIEURBÜRO FÜR ENERGIEBERATUNG
PETER PAUL THOMA:

„SIE PLANEN Ihr Haus energieeffizient zu sanieren,
einen Neubau, den Einsatz moderner Heiztechnik
oder in Ihrem Gewerbe Energie zu sparen?“

DANN LASSEN SIE SICH DURCH UNS BERATEN

Wir bieten: • Gebäudeenergieberatung • Energieeffizienzberatung für Gewerbe (KfW-Beraterbörste)
• Planung und Bauleitung • Fördermittelberatung • Thermografie und bauphysikalische Messungen
UNABHÄNGIG UND PRODUKTNEUTRAL

EIN ENERGIEEFFIZIENTES HELAU UND FROHE FASTNACHT WÜNSCHT
IHR PETER PAUL THOMA



INGENIEURBÜRO FÜR ENERGIEBERATUNG, Peter Paul Thoma (Dipl.-Ing.)
Bornheimer Landwehr 39, 60385 Frankfurt, Telefon (069) 2 69 12 80 40, info@ppt-energieberatung.de



Ministerpräsident Norbert Dieter stellt den neuen
Chorleiter Kaspar Scharf vor
Laternchesänger- Solisten

Weck, Worscht, Wein...
Da fehlt nur noch der Haddekuche!



Café Weidenweber GmbH Café Konditorei Bäckerei

Grosse Friedberger Str. 10, 60313 Frankfurt, Tel: 0 6 9 / 28 45 38
Filiale: Darmstädter Land Str. 42, am Lokalbahnhof
www.weidenweber.de



Prinzliches
Haus



Kampagne
2009

Ihr „Hessen á la carte“- Lokal
- Künstlertreff -

eines der ältesten Apfelweinlokale Frankfurts
Baumweg 12, 64316 Frankfurt am Main

Tel: 0 69/ 43 20 69, Email: schoene-muellerin@t-online.de
Home: www.schoene-muellerin.com

Samen- Andreas

Das Gartenfachgeschäft mit Tradition

Bei uns finden Sie eine überragende Auswahl an:

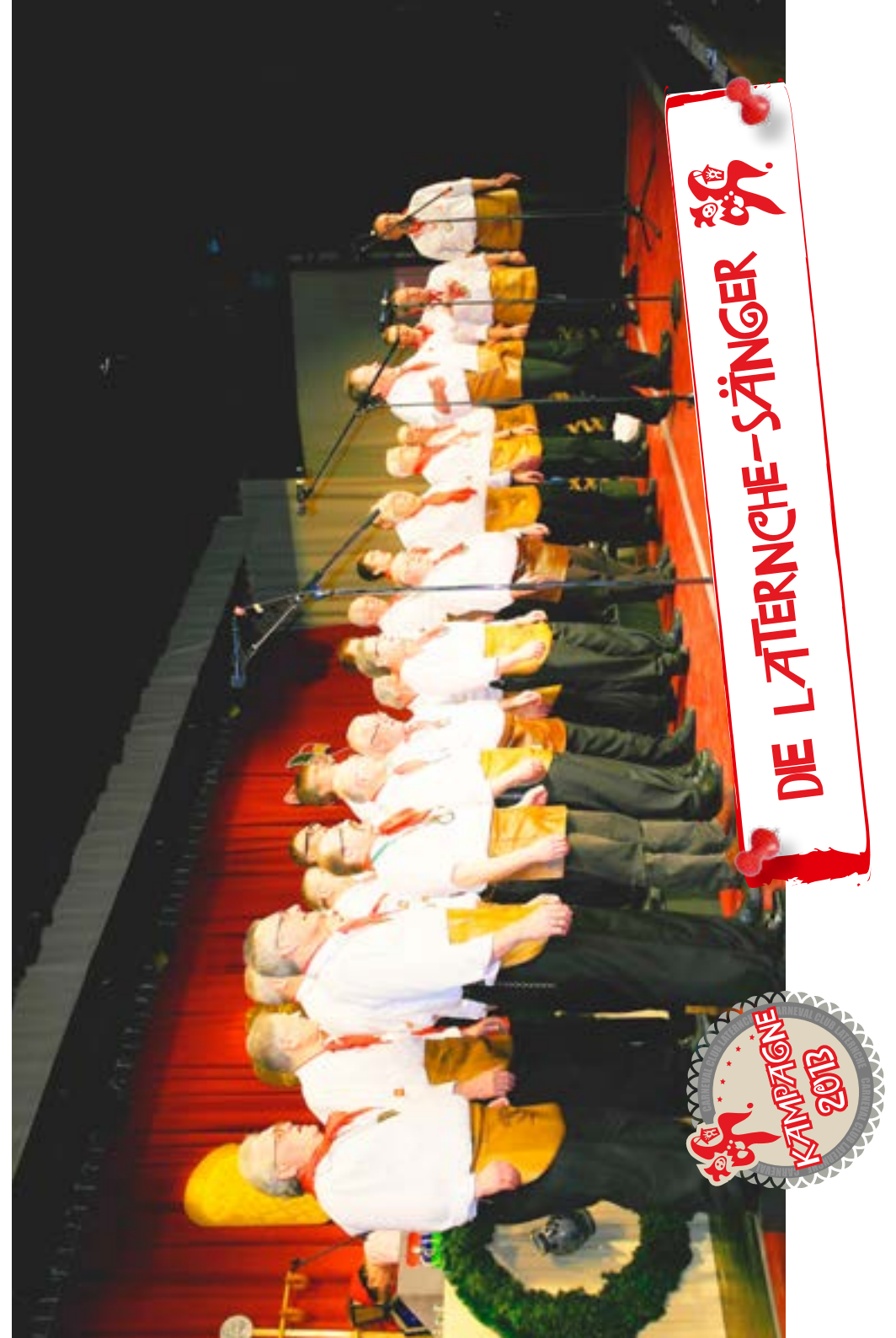
- Sämereien
- Düngemitteln
- Korbwaren
- Dahlien
- Pflanzenschutz
- Gemüsejungpflanzen
- handgemachte Gartengeräte aus Edelstahl
- Blumenerden
- Stauden in unserem City-Garten
- „Krumpholz“ Gartengeräte seit 1799

Wir beraten Sie, wenn Ihre Pflanzen kränkeln oder Schädlinge haben.
Wir geben Tipps zur pflanzengerechten Düngung und Pflege.

Töngesgasse 27

60311 Frankfurt am Main

069/284436



**Besser Bäcker Eifler
Die Familienbäckerei**

**FRECH &
LECKER!**



**Eifler Kreppel,
auch in Ihrer Nähe!**

www.der-baecker-eifler.de

**Der
Bäcker
Eifler**



LATERNCHE TANZGRUPPE BRÄSIL

Leitung Márcia Rego



Kaufmännische Softwarelösungen - EDV-Netzwerke / Hardware - Telekommunikation
Organisationsberatung - Schulung & Beratung - Mobile Datenverarbeitung - Webdesign



Wer sorglos in der närrischen Zeit
feiern möchte, sollte seine Firma
narrensicher mit unserer
MOSEK -EDV-Lösung
verwalten

Auch der Ministerpräsident des CC Laternche
tut das seit weit mehr als 24 Jahren und
vertraut seine Daten
unserem EPS-
Funkenmariechen an.



Gutschein für EDV-Beratung

100% REDUZIERT

FÜR FREUNDINNEN/FREUNDE DES CC LATERNCHE

Firma:

Ansprechpartner:

Telefon:

Email:

Bitte ausschließlich auf diesem Gutschein ausfüllen

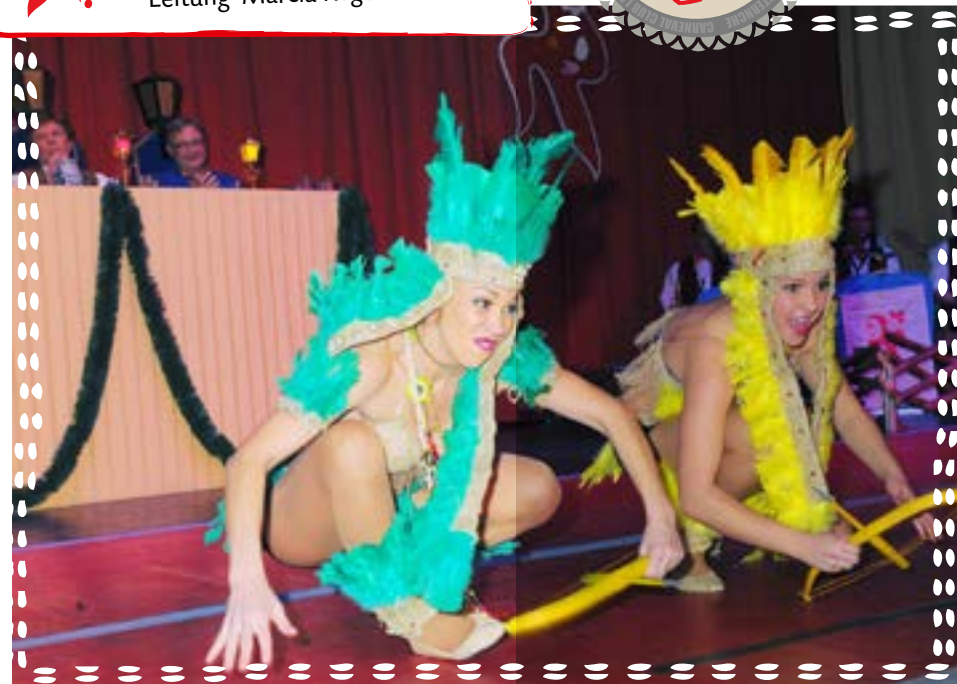
EPS edv-projekte & service GmbH & Co.KG
Nordring 29
65719 Hofheim

Telefon: (06192) 47 01 850
Telefax: (06192) 47 01 851

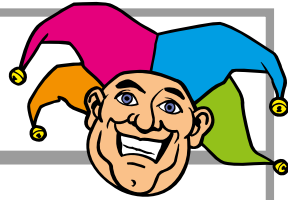
Internet: www.eps-online.de
Email: info@eps-online.de



LATERNCHÉ
TANZGRUPPE BRASIL
Leitung Márcia Rego



Beratung | Planung |
Ausführung



ElektroEhinger

Qualität im Strom der Zeit

Elektrotechnik
Lichttechnik
Sicherheitstechnik
Netzwerktechnik

Elektro Ehinger GmbH
Leerbachstr. 26 · 60322 Frankfurt/Main
Telefon: 069/71 40 04-0
Telefax: 069/72 88 48
E-Mail: info@elektroehinger.de

www.elektroehinger.de

HEINZ SCHÄFER & SOHN

gegr. 1940

Dachdeckermeister

Fachbetrieb für Dach-, Wand-
und Abdichtungstechnik GmbH

Dacharbeiten aller Art
Reparaturen • Abdichtungen
Terrassensanierung
Dachbegrünung
Fassadenbekleidung
Gerüstbau
Dachspenglerarbeiten
Dachflächenfenster u. Zubehör
Solaranlagen
Kranverleih

Offenbacher Landstr. 364 • 60599 Frankfurt - Oberrad

Telefon: 069 / 65 15 40

Telefax: 069 / 65 83 80

E-Mail: info@schaefer-und-sohn.de

Internet: www.schaefer-und-sohn.de



Mitglied der
Dachdeckerinnung
Frankfurt am Main



Gäste beim Laterne



WAREMA Markisen

JETZT SPAREN!

vom 01.12.13 bis 19.04.14

Qualitäts-Markisen zum Winterpreis!

Werner Salzner
Meisterbetrieb
Ihr Spezialist



Jalousien - Markisen - Rolladenbau
Beratung - Verkauf - Montage - Kundendienst
Mörfelder Landstr. 76 - 60598 Frankfurt am Main

Tel.: 069 / 66 05 88 - 0 Fax: 069 / 62 91 15
E-mail: info@Salzner.de Internet: www.salzner.de



Laterne Ramblers





LIEBE BESUCHER DER SITZUNGEN DES CC LATERNCHE,

wahrscheinlich ist Ihnen bekannt, dass Sie unser Programm nur bei Ihrem Laternche erleben können. Unser Programm gibt es weder im Fernsehen noch irgendwo anders: es ist ein einzigartiger bunter Strauß aus Musik, Tanz und Show; aus Vers- und Prosavorträgen, aus Kabarett und Witz, aus Politik und Kokolores.

Hin und wieder werden wir darauf angesprochen: kann man bei Euch nicht mitmachen?

Deshalb heute unser Hinweis: einmal im Jahr, das nächste Mal ist es am **15.11.2014**, veranstalten wir einen Abend für einen kleinen exklusiven Kreis unter dem Motto: **JEKAMI**, das heißt: **JE**der **KA**nn **MI**tmachen.

Wenn Sie also hierzu Lust haben und glauben Talent zu besitzen, dann melden Sie sich so bald wie möglich bei Michael Weidenfeld, Telefon: 0173 303 1929.



Spüren Sie jetzt so etwas wie Lampenfieber, ein leichtes Kribbeln im Bauch?

Dann sollten Sie anrufen. Wir helfen Ihnen, es abzubauen, aber ganz beseitigen, das gelingt höchst selten. Es ist auch nicht nötig, denn letztlich ist es das Salz in der Suppe.

Und was ist schon eine Suppe ganz ohne Salz?

Wir und das Publikum, wir freuen uns auf Sie!

Herzlichst
Ihr Laternche

Wo ist die schönste Stadt der Welt?
In Frankfurt hier am Main.
Ob jung, ob alt, ob arm, ob reich,
hier möcht' gern Jeder sein.
Ob Hauptwach' oder Römerberg,
die Klaamarkthall' is doll,
die Banketürm', de Dom, jed Kerch,
hier lebt mer wundervoll.
Nur hier, nur hier,
Nur hier, nur hier,
Nur hier, da möcht' ich sein.
Nur hier, nur hier,
Nur hier, nur hier,
Nur hier, da möcht' ich sein.

Wo's Kränzje hängt,
des Rippche schmeckt,
de Schobbe steht im Glas
bevor des ganze Geld verreckt,
gönnt Euch das edle Nass.
Hoch lebe unser Vadderstadt,
des Frankfurt hier am Main
das soviel schöne Ecke hat,
hier möcht' gern Jeder sein.
Nur hier, nur hier,
Nur hier, nur hier,
Nur hier, da möcht' ich sein.
Nur hier, nur hier,
Nur hier, nur hier,
Nur hier, da möcht' ich sein.



Mer wolle se reilasse.

Die CLA-Klasse¹. Jetzt einsteigen und Probe fahren.
In Ihrer Mercedes-Benz Niederlassung Frankfurt/Offenbach.



Mercedes-Benz

¹ Kraftstoffverbrauch innerorts/außerorts/kombiniert: 9,1 – 4,8/5,9 – 3,4/7,1 – 3,9 l/100 km; CO₂-Emission kombiniert: 165 – 102 g/km. Energieeffizienzklasse: D – A+. Diese Angaben beziehen sich nicht auf ein einzelnes Fahrzeug und sind nicht Bestandteil des Angebotes, sondern dienen allein Vergleichszwecken zwischen verschiedenen Fahrzeugen. Abbildung enthält Sonderausstattungen. Stand: 11/2013.

Anbieter: Daimler AG, Mercedesstraße 137, 70327 Stuttgart
Partner vor Ort: Mercedes-Benz Niederlassung Frankfurt/Offenbach der Daimler AG
Frankfurt: Heerstraße 66, Hanauer Landstraße 121, Hahnstraße 45
Offenbach: Daimlerstraße 27
Telefon: 069/8501-00, Fax.: 069/8501-01
www.frankfurt.mercedes-benz.de, Email: infoline@mercedes-benz.com

Laterne heißt Frohsinn Text: Bernd Wagner

Willst Du etwas erleben,
dann kehr in Frankfurt ei,
hier gibt es gute Kneipen,
en prima Ebbelwei.
Beim Sauerkraut un Rippche,
der Magen sich erfreut,
Verdauung ist sehr wichtig,
das sache hier die Leut.

II: Bist Du zur Narrenzeit,
zu jedem Spaß bereit,
dann komm zu uns zum CCL.
Ladt Deine Freunde ein,
laß uns zusammen sein,
bei uns vergeht die Zeit sehr schnell. :II

Refrain:

Laterne heißt Frohsinn und Heiterkeit,
Laterne heißt Spaß und Humor.
Bei uns wird einjeder vom Streß befreit,
„schlecht drauf sein“ des kommt hier net vor.
Wir im Saal probiern's einmal,
wir wollen singen die ganze Nacht.
Beim Ebbelwei, hängt man sich ei,
ja so feiern wir hier Fassenacht.



Ein Bembel voll Spaß!

Der größte Gaudi-Abend im Jahr 2014
Spezialprogramm anlässlich 20 Jahre M.A.T.
Ebbelwoi und Calvados
Rippsche mit Kraut

25. + 26. April 2014 jew. 19:30 Uhr
Hugenottenhalle Neu-Isenburg

www.mund-art-theater.de



**Verkauf
Vermietung
Montage**

Technische Beratung für Rüst- und Schaltechnik

Rohrgerüst in Stahl
und Leichtmetall
Traggerüste
Fassadengerüste
Fahrgerüste
Hängegerüste

Auslegergerüste
Schalungssysteme
Lagerregale
Schnellbauhallen
Winterbauhallen
Fußgängerstege

Hallen
Fassadenbefahranlagen
Brückengeländer
Treppentürme
Aluminiumleitern

SLG Stahl- und Leichtgerüstbau GmbH - Siemensstraße 8
63165 Mühlheim/Main - Tel. (06108) 70 02-0 - Fax (06108) 6 09 66
Internet www.slg-geruestbau.de - E-Mail info@slg-geruestbau.de

DIE GEMÜTLICHE KNEIPE AM SCHWEIZER PLATZ



MOGK'S BIERSTUBB

Gutzkowstraße 81 | 60594 Frankfurt
Telefon 069 / 9866 2988
Inhaberin: Mariana Gherghina

Täglich ab 14.00 Uhr geöffnet

Rauchen erlaubt

Gepflegte Biere von Binding, Jever, Guinness
und natürlich auch en gude Schoppe Ebbelwei

Treffpunkt meiner Freunde vom **CC Laternche**

DIE KNEIPE DER EINTRACHT-FANS



Ein Hoch dem Ebbelwei...

Text: © Michael Weidenfeld, Melodie: Hans Schmid



Wir hebe jetzt die Gläser, ein Hoch dem Ebbelwei!
Was Bessres kanns net gebbe, komm schenk noch einen ei.
Er funkelt in de Gläser, wir dunke unser Schnut,
Des Stöffche, es soll lebe, was schmeckt es uns so gut.

Der Duft von dene Ebbel, der steicht uns in die Nas'
Es is en Götterdroppe, mer trinke noch e Glas.
En wunderbare Schobbe, er könnt' net besser sei.
Wir hebe jetzt die Gläser, ein Hoch dem Ebbelwei!

Wiederholung

Der Duft von dene Ebbel, der steicht uns in die Nas'.
Es is en Götterdroppe, mer trinke noch e Glas.
En wunderbare Schobbe, er könnt' net besser sei.
Wir hebe jetzt die Gläser, ein Hoch dem Ebbelwei!

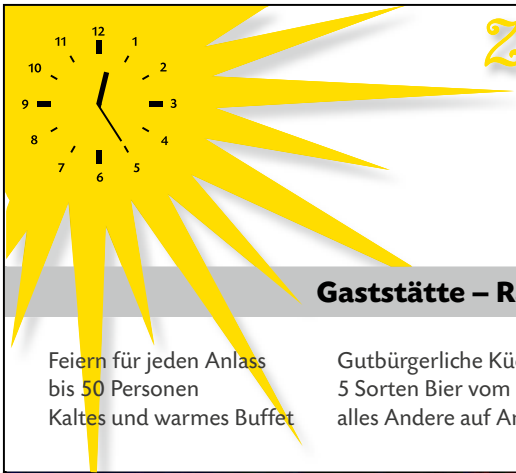
* Logogestaltung * Broschüren * Kataloge * Flyer * Werbematerial * Websites * Zeitungsanzeigen * Magazine *
* Geschäftsdrucksachen * Visitenkarten * Plakate * Werbetexte * Mailingaktionen * Internetbanner * Social Media *



zwei⁴
wir machen werbung

WERBUNG IST KOMMUNIKATIV

konzeption. gestaltung. druck. onlinemarketing.



Zur Sonnenuhr

Tanja Brustmann & Dirk Siering

Wollstädter Straße 11
60385 Frankfurt am Main
Telefon 069 / 46 30 89 77

Gaststätte – Raucherraum – Sommergarten

Feiern für jeden Anlass
bis 50 Personen
Kaltes und warmes Buffet

Gutbürgerliche Küche
5 Sorten Bier vom Fass
alles Andere auf Anfrage

Öffnungszeiten
Dienstag bis Samstag ab 17 Uhr
Sonntag 11.30 bis 16.00 Uhr

Weinpfalz

Weinstube

Inhaber: Günter Vajz



Öffnungszeiten: 16.00–24.00 Uhr
Samstags geschlossen

*Traditionsreiche Weinstube mit
deutschen Weinen dazu kleinen Speisen.*

Oppenheimer Landstr. 61 60596 Frankfurt am Main • Tel.: 069/62 88 33
E-Mail: info@weinpfalz-frankfurt.de

Äppelwoi-Stübche Grillmayer

**Gut bürgerliche Küche
Restaurant mit Kolleg
Gartenwirtschaft
Eigene Kelterei**

Zur Obermühle 15 · 60437 Frankfurt am Main
Nieder-Erlenbach
Telefon (0 61 01) 4 25 70




**TEILNEHMER AM
FRANKFURTER FASCHINGSZUG**



Lorsbacher Thal

DAS ORIGINAL SEIT 1803

Große Rittergasse 49 - 51, 60594 Frankfurt am Main
Telefon +49 (0) 69.61 64 59, www.lorsbacher-thal.de




WÄLDCHESTAG



bei Regen im Lorsbacher Thal
Dienstag, 21.05.2013



erleben Sie farbenfroh...

SPÄTH
FARBEN PUTZE
KNOLL 

**WIR BIETEN IHNEN LIEFERUNG
„AUS EINER HAND“**

Farben • Lacke • Lasuren

Putze

Trockenbau

WDV-Systeme

Tapeten

Bodenbeläge

Werkzeuge

GROSSHANDEL FÜR MALER- UND PUTZERBEDARF

Im Tiefen See 71-73 • 64293 **DARMSTADT** • Tel.: 0 61 51 / 8 55 98-0

Länderweg 23 • 60599 **FRANKFURT OST** • Tel.: 0 69 / 60 50 93-0

Westerbachstraße 122 • 65936 **FRANKFURT WEST** • Tel.: 0 69 / 34 00 78 67-0

Am Schindberg 6 • 65474 **BISCHOFSHHEIM** • Tel.: 0 61 44 / 468 99-08

Strahlenberger Straße 1-3 • 63067 **OFFENBACH** • Tel.: 0 69 / 23 22 82

Aarstraße 27 • 65195 **WIESBADEN** • Tel.: 06 11 / 723 87 78-0

www.spaeth24.de



LATERNCHE RALEY  08.09.13 Bad Münster
am Stein-Ebernburg





www.saalbau.com

FEIERN SIE DOCH WO SIE WOLLEN.

25 über das gesamte Frankfurter Stadtgebiet verteilte und architektonisch unterschiedlichste Saalbauten bieten für jede Art von Veranstaltung den passenden Raum und Rahmen. Und als mit dem „Green Globe“-zertifiziertes Veranstaltungszentrum selbstverständlich kosten- und umweltbewusst.

Wir machen Begegnungen möglich. Für alle. Für dich!

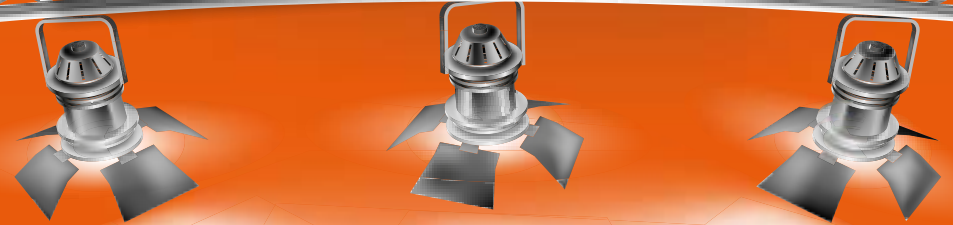


SAALBAU

Wir machen
Begegnungen
möglich!

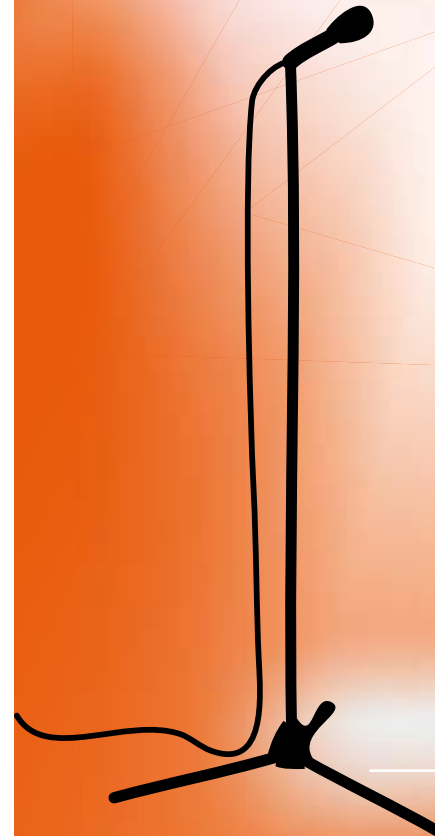
Ein Unternehmen der ABG FRANKFURT HOLDING

Arbeitskreis Bühne und Technik



Leitung Udo Rasch

Horst Viehl
Helga Viehl
Reiner Viehl
Klaus Viehl
Anke Viehl
Janina Viehl
Claus Mannel
Cathy Mannel
Cristin Mannel
Norbert Voigt
Doris Rothenbacher-Voigt
Nicole Voigt
Armin Eyssen
Anja Eyssen
Wolfgang Forkheim
Lars Liskamm
Sven Liskamm
Angelika Liskamm
Christa Schwäbig
Adelheid Eifert
Peter Schaer
Jan Maximilian Balsler



Jeder Mensch, der die Fastnacht liebt,
ist froh, dass es die Binding gibt!



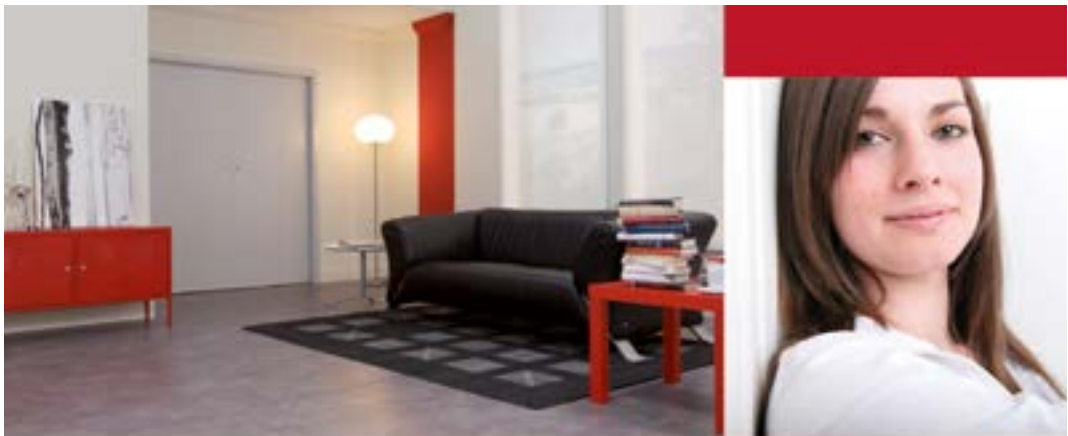
www.binding.de



Udo Rasch
im Einsatz



Unser Kellermeister
Norbert Voigt



Brillux Innenfarben –
für jede Anwendung das richtige Produkt



Gestaltungsfreiheit ist das eine Thema – Gesundheitsschutz das andere. Deshalb bietet Ihnen das Brillux Sortiment für beinahe jede Anwendung im Innenraum Produkte, die den modernen Umwelt- und Gesundheitsstandards entsprechen. Wir beraten Sie gern.



www.brillux.de



Mo	02.02.2015	1. Sitzung	Wirte
Di	03.02.2015	2. Sitzung	Wirte
Fr	06.02.2015	3. Sitzung	Obermeister des Handwerks
Sa	07.02.2015	4. Sitzung	Metzgerinnen
Mo	09.02.2015	5. Sitzung	Wirtinnen
Fr	13.02.2015	6. Sitzung	Metzger
Sa	14.02.2015	7. Sitzung	Bäcker und Konditoren

Bestellungen im Internet ab 01.04.2014 möglich

MARIANNE FLEISCHMANN

Notarin • Rechtsanwältin
Fachanwältin für Familienrecht

Auf dem Mühlberg 52
60599 Frankfurt am Main

Telefon: 069 / 65 32 80
Telefax: 069 / 65 56 30
www.erbrecht-fleischmann.de

S-Bahn 1, 2, 8, 9 Haltestelle Mühlberg
Straßenbahn Linie 15 und 16 Richtung Stadtgrenze OF,
Haltestelle Lettigkautweg



Albert Jost

Vermittlung
Classische Automobile
An-/Verkauf · Restaurieren · Reparaturen

Aufstellung · Verkauf · Vermietung
Münzbetätigte Unterhaltungselektronik

Nostalgische Musikboxen
Flipper · Kicker

Gutzkowstr. 81, 60594 Frankfurt am Main
Tel. 069/61 73 37, Fax 069/61 99 13 91
Mobil 0171/8 23 62 62

E-Mail jost.albert@t-online.de

Albert HAHN

Heinz HAHN

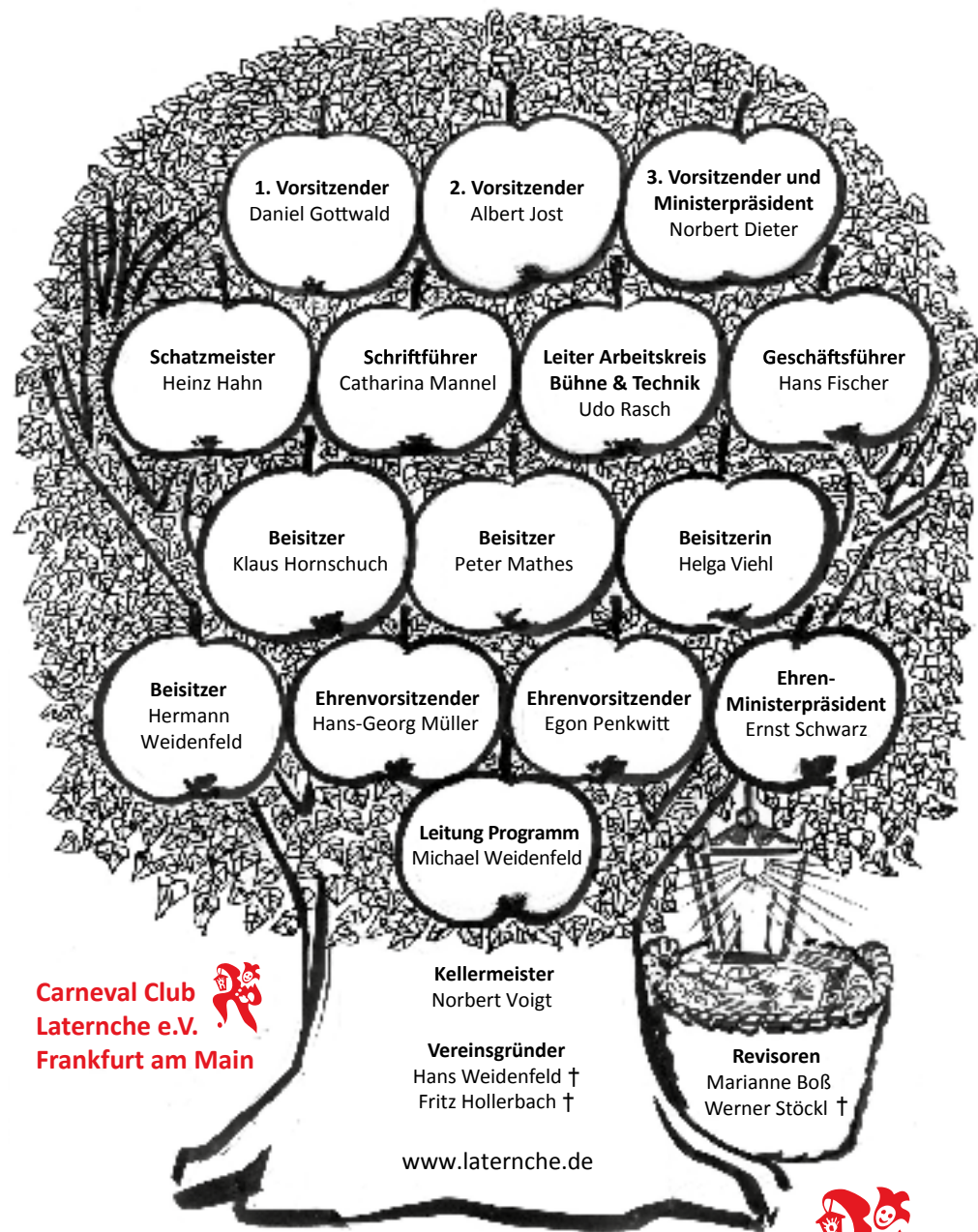
RAUM AUSSTATTERMEISTER

PARKETTLEGERMEISTER

- Bodenbeläge
- Tapezierarbeiten
- Wandbespannungen
- Polstermöbel
- Dekorationen
- Sonnenschutz
- Renovierungen
- Parkettarbeiten

60316 Frankfurt am Main
Merianstraße 42
Werkstatt: Friedberger Landstraße 60
Tel. (069) 94 34 09 70
Fax (069) 94 34 09 728
info@hahn-raumausstattung.de

Laterne - Stammbaum



Carneval Club
Laterne e.V.
Frankfurt am Main

Bilder: Foto-Wachendörfer, Wolfgang Lechthaler Gestaltung: Hans Fischer

Wer einen Fehler findet, darf ihn behalten





EISELE

AG

CRANE & ENGINEERING GROUP

- Kran-Vermietung bis 1200t
- Schwertransporte bis 850t
- Arbeitsbühnen-Vermietung über 100m
- Gabelstapler-Vermietung
- Telestapler-Vermietung
- Industriemontage

EISELE AG - Crane & Engineering Group
Gutenbergstraße 5 | 63477 Maintal

☎ 0 61 09 - 7641-02
✉ info@eisele.ag



WWW.EISELE.AG

Kosmetik-Studio

Medizinische Fußpflege

Doris Rothenbächer-Voigt

Sandweg 24 - Telefon 44 68 79

Lieber Gast,

helfen Sie mit, Frankfurter Brauchtum, Frankfurter Mundart und Frankfurter Lebensfreude zu erhalten. Unterstützen Sie uns dabei und werden Sie Mitglied im Carneval Club Laternche eV Frankfurt am Main.

Jahresbeitrag: € 31,00

Aufnahme-Antrag

Ich werde Mitglied im Carneval Club Laternche e.V. in Frankfurt am Main.

Name			Vorname			Geb.-Datum		
Straße			PLZ			Wohnort		
Datum						Unterschreiben		

Carneval Club Laternche e.V. Frankfurt am Main

Postanschrift: Postfach 60 06 11, 60336 Frankfurt am Main

Frankfurter Volksbank eG

Gläubiger-ID: DE28ZZZ00000743649

BLZ 591 000 00

IBAN: DE78 5019 0000 0500 0171 39

Konto 0500017139

Swift-BIC: FFFVDE33

EINZUGSERMÄCHTIGUNG

Hiermit erteile ich dem **Carneval Club Laternche e.V.** die Ermächtigung, den Beitrag von meinem Konto

Konto-Nr.

BLZ

Geldinstitut

einzuziehen. Diese Ermächtigung gilt bis auf Widerruf.

Ort, Datum

Unterschrift



Seit über 40 Jahren

Eigene Fertigung und Montage von:

**Kunststoff-Fenster
und Haustüren**
für Alt- und Neubau
in allen lieferbaren Farben



Weiterhin im Lieferprogramm:

Alu- und Holzfenster, Rollläden aller Art,
Jalousien, Markisen, Wintergärten,
elektr. Rolllädenantriebe und Sicherheitsbeschläge.

Werkmann, Jost u. Gärtner
Kunststoff-Fenster und Jalousetten GmbH Egelsbach

Dieselstr. 5 - 63329 Egelsbach - Tel.: 0 61 03 / 20 56 90 - Fax 0 61 03 / 20 56 918
Internet: www.wjg-egelsbach.de - E-Mail: info@wjg-egelsbach.de



Alle feiern mit!

Auch während der Fastnachtstage fahren wir Sie
sicher und bequem nach Hause.

VGF Alle fahren mit.

Auf eine rauschige Fastnacht!



POSSMANN

Das Beste was ein Apfel werden kann.