



**KAMPAGNE  
2015**



*Mit Farbe  
begeistern!*

Meisterbetrieb seit über 111 Jahren

**MALERWERKSTÄTTEN** Mensinger GmbH | Telefon (069) 54 80 02 0 | [www.mensinger.de](http://www.mensinger.de) | [info@mensinger.de](mailto:info@mensinger.de)

# KAMPAGNE



**7 Ebbelweisitzungen  
im**

 **SAALBAU**

**Titus-Forum**

*Nordwestzentrum Frankfurt am Main*

# WILLKOMMEN IN DER 5. JAHRESZEIT.

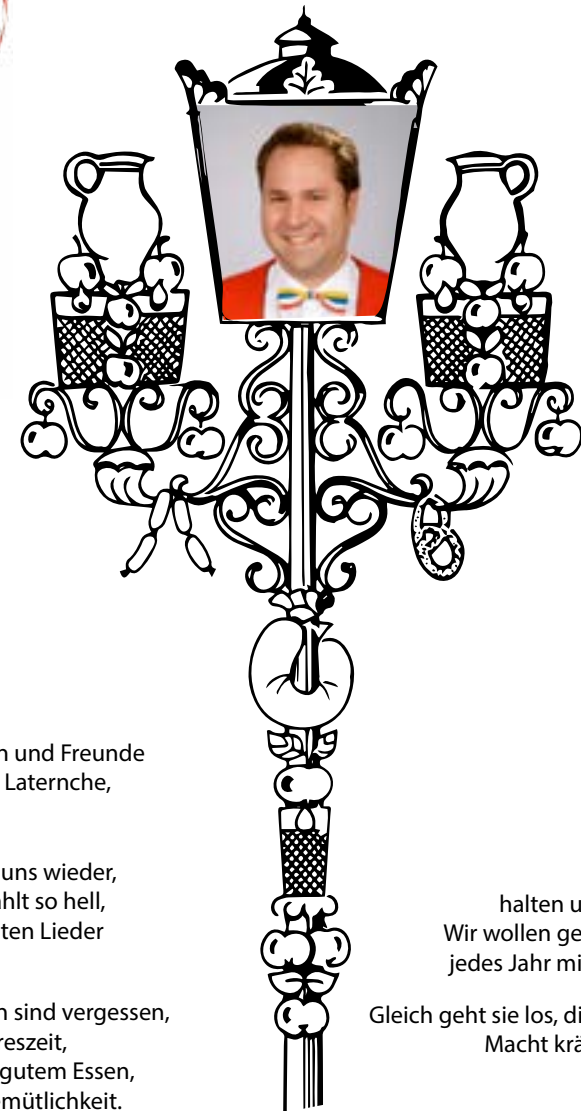


Narr vor dem  
Frankfurter Römer.

**WIR WÜNSCHEN  
IHNEN VIELE  
BEWEGTE MOMENTE.**

**Frankfurter Volksbank**

Börsenstraße 7-11, 60313 Frankfurt am Main  
Telefon 069 2172-0



Liebe Freundinnen und Freunde  
des Carneval Club Laterne,

endlich sehen wir uns wieder,  
des Laterne strahlt so hell,  
singen die vertrauten Lieder  
seit „1950“ CCL!

Des Alltags Sorgen sind vergessen,  
in der fünften Jahreszeit,  
bei Ebbelwei und gutem Essen,  
bei Frankfurter Gemütlichkeit.

65 Jahre Lachen  
halten uns Laterne jung.  
Wir wollen gerne weiter machen,  
jedes Jahr mit neuem Schwung!

Gleich geht sie los, die Fastnachtsschau!  
Macht kräftig mit, habt Spaß,

HELAU!

Daniel Gottwald  
1. Vorsitzender



Drei unserer Aktiven sagen:

# „Auf Wiedersehen“!

Norbert Dieter

Brigitte Gottwald (geb. Weidenfeld), Michael Weidenfeld



## WIE GEHT ES WEITER?

Wir, als die nachfolgende Generation, nehmen uns das Zitat von Thomas Morus (englischer Staatsmann und humanistischer Autor):

**„Tradition ist nicht das Aufbewahren der Asche, sondern das Weitergeben der Flamme“**

zu Herzen. Unser Publikum, die Elferräte, unsere Freunde und Förderer sind für uns die Motivation, unser Laternche weiter leuchten zu lassen. Deshalb werden Sie in dieser Kampagne einige neue Gesichter auf der Laternchebühne sehen.

Gemeinsam wollen wir die seit 65 Jahren brennende Flamme des Laternche weitertragen!  
*Ihre Aktiven vor, hinter und auf der Bühne*

## Michael Weidenfeld,

Sohn unseres Gründers Hans Weidenfeld, hat sich zum Ende der letzten Kampagne als Aktiver verabschiedet. Michael hat durch sein vielseitiges und langjähriges Engagement unser Laternche zum Strahlen gebracht.

Sein Wirken als Vortragender, im Vorstand, als kreativer Texter von unzähligen Vorträgen und zahlreichen Liedern, innovativer Ideengeber, Leiter der Vortragenden, Programmchef und vieles mehr prägte über 55 Jahre unseren Club.

**Wir haben viel von ihm gelernt und sagen herzlich: „Dankeschön“**

## DREI UNSERER AKTIVEN SAGEN: „AUF WIEDERSEHEN“!

## Norbert Dieter

sagte anstelle des gewohnten und vertrauten „EI GUDE“ im letzten Sommer: „Macht's gut, ich gehe in Fastnachtsrente“!

Er war für uns drei Jahrzehnte der „Mann für alle Fälle“.

Sein Wirken im Arbeitskreis Bühne und Technik, als Zugwagenbauer, Bühnenbildner, Mitglied des Programmausschusses, Erster Vorsitzender und vieles mehr war durch seine hilfsbereite, fröhliche und immer engagierte Art motivierendes Beispiel.

Als Ministerpräsident führte er mit Frankfurter Mutterwitz und Charme begeistert durch das Programm. Viele Menschen verbinden den CCL mit ihm.

## Brigitte Gottwald,

geb. Weidenfeld feierte in der Kampagne 2014 ihr „50“-jähriges Blütenjubiläum.

In 50 Jahren, etwa 25 Jahre davon bekannt als „Frau Roth vom Römertelefon“ hat sie keine einzige Sitzung des CCL versäumt und ist nun im verdienten Fastnachtsruhestand.

Brigitte Gottwald bleibt dem Laternche hinter der Bühne im Programmausschuss beim Entdecken neuer Talente, der Nachwuchsförderung und vielen anderen Aufgaben zum Glück noch erhalten.

**Darüber freuen wir uns sehr!**

**„EI GUDE“ und Danke!**



# Albert Jost

Vermittlung  
Classische Automobile  
An-/Verkauf · Restaurieren · Reparaturen

Aufstellung · Verkauf · Vermietung  
Münzbetätigte Unterhaltungselektronik

Nostalgische Musikboxen  
Flipper · Kicker

Gutzkowstr. 81, 60594 Frankfurt am Main  
Tel. 069/617337, Fax 069/61991391  
Mobil 0171/8236262  
E-Mail [jost.albert@t-online.de](mailto:jost.albert@t-online.de)



## Unser Laternche Elferrat

### Daniel Gottwald

1. Vorsitzender

### Ernst Schwarz

Ehren-Ministerpräsident

### Hans-Georg Müller

Ehrenvorsitzender

### Egon Penkwitt

Ehrenvorsitzender

### Achim Block

### Wolfgang Forkheim

### Heinz Hahn

### Klaus Hornschuch

### Wolfgang Lechthaler

Albert Jost

Kurt Lebik

Peter Mathes

Udo Rasch

Horst Viehl

Klaus Viehl

Reiner Viehl



# Albert Heinz HAHN

## RAUMAUSSTATTERMEISTER PARKETTLERGERMEISTER

- Bodenbeläge
- Tapezierarbeiten
- Wandbespannungen
- Polstermöbel
- Dekorationen
- Sonnenschutz
- Renovierungen
- Parkettarbeiten

60316 Frankfurt am Main  
Merianstraße 42  
Werkstatt: Friedberger Landstraße 60  
Tel. (069) 94 34 09 70  
Fax (069) 94 34 09 728  
[info@hahn-raumausstattung.de](mailto:info@hahn-raumausstattung.de)



**AUKTIONEN:**

**März – April – Juni  
September – November**

Gemälde 17. bis 20. Jahrhundert,  
speziell Kronberger Maler;  
antike Möbel – Plastiken –  
Ikonen – Tischuhren – Frankfurter  
Fayencen – Porzellan 18. und 19.  
Jahrhundert – Glas – Silber –  
Schmuck

Einlieferungen und Taxationen von  
Antiquitäten jederzeit

Zwischen den Auktionen  
Freihandverkauf

*Döbritz*

Kunst - und Auktionshaus  
Wilhelm M. Döbritz

Inhaberin Anja Döbritz-Berti

Braubachstr. 10-12  
Frankfurt am Main  
Telefon 28 77 33  
www.doebritz.de



*(Musical notes icon)*  
In unserem schöne Frankfort hier am Maa,  
die Mensche hier sind einfach wunnerbar.  
Durch Straß und Gaß des schöne Lied erklingt,  
ob alt, ob jung, mer hängt sich ei und singt:

Ja, ja die scheene runde Ebbelcher,  
mit ihre rosarote Bäckelcher,  
||: die wern geernt, die wern gepflückt,  
dann werd de Saft erausgedrückt. :||



Drum Freund, hör zu: Liebst du ein Mägdelein  
und willst mit ihr im siebte Himmel sein,  
schon nach drei Schobbe gibt sie dir en Kuß.  
i Kerle, Karl, des is ja ein Genuß.

Ja, ja die scheene runde Ebbelcher,  
mit ihre rosarote Bäckelcher,  
||: die wern geernt, die wern gepflückt,  
dann werd de Saft erausgedrückt. :||

Ja, ja des gibt en prima Ebbelwei,  
de Doktor secht: Du bleibst gesund debei.  
||: die wern geernt, die wern gepflückt,  
dann werd de Saft erausgedrückt. :||



Zum Gemalten Haus



»Zum  
Gemalten Haus«

Inh. Fam. Hanauske

APFELWEINKELTEREI

60594 Frankfurt/M.  
Sachsenhausen  
Schweizer Straße 67  
Telefon 069/61 45 59  
Telefax 069/6 03 14 57

Montag Ruhetag

[www.zumgemaltenhaus.de](http://www.zumgemaltenhaus.de)



FRÜHSCHOPPEN ZUR  
KARNEVALSERÖFFNUNG

am 11.11.2014 im Gemalten Haus



Zur Fasnacht soll mer heiter sei,  
braucht Mantel, Hut & Schoppe,  
Frau Wirtin bringt den Äppelwoi,  
der Jansen die Klamodde!

THEATERKOSTÜME  
**Jansen**  
GEGRÜNDET 1913

Theaterkostüme Jansen GmbH  
Alt Eschersheim 2  
60433 Frankfurt am Main  
Telefon: 069 - 51 51 61  
[www.theaterkostueme.info](http://www.theaterkostueme.info)

# Karnevals- kulturh.



Modell 6000. Die Original Frankfurter Finanzplatzuhr vom Original Frankfurter Uhrenhersteller. ø 38,5 mm. Gehäuse Edelstahl, poliert. 3 Sitzungszeitzonen, z.B. Tokio-Laternche-New York, intuitiv erfassbar. Chronographenfunktion für sekundengenaue Büttreden. Fastnach(t)leuchtend. Druckfest bis 10 bar (entspricht 100 m Wassertiefe). Sitzungsdrucksicher. Galvanisch geschwärztes Zifferblatt mit rhodinierten Appliken. Massives Edelstahlarmband sowie schwarzes Kalbslederarmband. Werksverkauf: Montag bis Freitag 8-18 Uhr, jeden 1. Samstag im Monat 9-16 Uhr. Frankfurt, Karnevalskultu(h)rhauptstadt Europas.

## Sinn

SPEZIALUHREN ZU FRANKFURT AM MAIN

Im Földchen 5 - 7 · 60489 Frankfurt /Main · Telefon +49 (0) 69 97 84 14 200  
www.sinn.de · vertrieb@sinn.de



**FRÜHSCHOPPEN ZUR KARNEVALS-  
ERÖFFNUNG** am 11.11.2014 im Gemalten Haus

Besuch des Prinzenpaares Catharina-Sophie I. und Michael VII.





# Lieblingsstück!



65 Jahre  
Berger Straße



[www.schwarzpelze.de](http://www.schwarzpelze.de)  
nur Berger Straße 61  
60316 Frankfurt a.M.  
Tel.: 069 - 43 20 15

HANS SCHWARZ PELZE®



FRÜHSCHOPPEN ZUR  
KARNEVALSERÖFFNUNG

am 11.11.2014 im Gemalten Haus  
Franz sorgt für Stimmung



zum Bembelsche, Mainzerstr.53 65479 Raunheim  
Waldbembelsche der Biergarten im Rüsselsdheimer Ostpark  
06142 - 92 92 92

[www.bembelsche.com](http://www.bembelsche.com)



Probieren Sie uns



VORBEREITUNG DER  
KAMPAGNE 2014

Apfelweinprobe in der  
Kelterei Possmann am 10.02.2014





# Unsere HIGHLIGHT's 2015

**FRANKFURTER DIPPMESS**

FRANKFURTER TRACHT TAG

**ROSA Montag**

Countryabend Schlagernacht

und noch vieles mehr...

**27. März - 19. April**

**OPEN-AIR**

Frankfurter Wäldchestag

Bei HAUSMANN's da bebt der Wald!

**23. - 26. Mai**

Frankfurter **Maingarten**

auf dem Mainfest Frankfurt

**31. Juli - 3. August**

26. Juni - 29. Juni

**Ebbelwoifest in Langen**

7. - 16. August

**apfelwein festival**

Reinhardt, Frankfurt am Main

Frankfurter Oktoberfest

**17. September - 10. Oktober**

Frankfurter Weihnachtsmarkt

**25. November - 22. Dezember**



Folge uns auf Facebook und bekomme immer die neuesten News und Veranstaltungen als Erstes mit. ...Einfach anklicken und Fan werden.

[festhalle.hausmann](http://festhalle.hausmann)

[www.festhalle-hausmann.de](http://www.festhalle-hausmann.de)

Für das leibliche Wohl bei unseren sieben Sitzungen sorgt **Familie Eddy Hausmann**



**Sehr zum Wohl, guten Appetit**

...



# INTERTON TRIO

- ohne Strom
- ohne Verstärker

Kurzauftritte möglich!



[www.interton-trio.de](http://www.interton-trio.de)

Helmut Sauer • Pappelweg 11a • 63303 Dreieich • Telefon: 06103-63670 • Fax: 06103-67050

Wir grüßen den CC Laternche e.V. und wünschen eine tolle Kampagne!

## Sauer-Entertainment

Events, Medien, Design - Technik und Dienstleistungen

Sie brauchen ...

- eine Webseite ?
- Webseite / Betreuung ?
- Werbematerial / Drucksachen ?
- Medien / Video, Audio, Produktionen ?
- EDV & IT - Dienstleistungen ?
- Event / Technik und Dienstleistungen ?

[www.sauer-entertainment.de](http://www.sauer-entertainment.de)

Pappelweg 11a • 63303 Dreieich • Tel.: +49 (0) 61 03 / 69 73 28 • Fax: +49 (0) 61 03 / 6 70 50



BEGRÜSSUNG DER  
GÄSTE DURCH DAS  
INTERTON TRIO



Sitzungskapelle Leitung:  
Kapellmeister Sepp Gußmann





Apfelweinkönigin Nora I

**DON'T  
DRINK  
AND  
DRIVE**



NICHTS IST  
UNMÖGLICH



## WENN SCHON VOLL, DANN VOLLHYBRID.

**Spart beim Sprit, nicht am Spaß: der Yaris Hybrid.**

Yaris Hybrid Club mit stufenlosem Automatikgetriebe, 1,5-l-VVT-i, 55 kW (74 PS), und Elektromotor, 45 kW (61 PS), Systemleistung 74 kW (100 PS), 5-Türer

**Ausstattungs Highlights:**

- Multimedia-Audiosystem Toyota Touch™ inkl. Hybrid-Energy-Monitor
- Klimaautomatik
- Starten des Motors per Start-/Stop-Knopf

Kraftstoffverbrauch innerorts/außerorts/kombiniert 3,4/3,7/3,7 l/100 km, CO<sub>2</sub>-Emissionen kombiniert 85 g/km (nach EU-Messverfahren).



Kraftvoll. Entspannend.  
Sparsam.

[www.auto-nix.de](http://www.auto-nix.de)



**Firmensitz:**

Frankfurter Straße 1-7 <b>63607 Wächtersbach</b> Telefon 0 60 53 / 8 03-0	Spessarttring 11-13 <b>63071 Offenbach</b> Telefon 0 69 / 85 70 79-0	Hanauer Landstraße 429 <b>60314 Frankfurt/Main</b> Telefon 0 69 / 41 67 44-0	Elly-Beinhorn-Straße 1 <b>65760 Eschborn</b> Telefon 0 61 96 / 8 87 18-0
---	--	--	--

# WAGNER



seit 1931 im Familienbesitz

## ÖFFNUNGSZEITEN

täglich von 11:00 bis 24:00 Uhr

Schweizer Straße 71  
60594 Frankfurt am Main

Tel.: 069-61 25 65  
www.apfelwein-wagner.com

# Affentor-Schänke

Das urgemütliche Speise- und Apfelweinlokal



Kein Ruhetag  
Öffnungszeiten:  
täglich von  
12:00 bis 24:00 Uhr  
samstags von  
11:00 bis 01:00 Uhr

Neuer Wall 9 · 60594 Frankfurt  
Telefon und Fax: 0 69 - 62 75 75

## Affentorschänke

Josef J. Rach, Neuer Wall 9

## Bummelbahn

Horst Masloff, Mörfelder Landstraße 167

## Markt Stubb

Wolfgang Hufsky, Hasengasse 5-7

## Fäßchen

Hans Emmert, Schweizer Platz 49

## Kelterei Possmann

Peter Possmann, Eschborner Landstr. 156

## Klaane Sachsenhäuser

Martin Rosenberger

## Mutter Ernst

Stephan Ullrich, Alte Rothofstraße 12a

## Adolf Wagner

Harald Rudolf, Schweizer Straße 71

## Zum Gemalten Haus

Andreas Rupf, Schweizer Straße 67

## Zum Bembelsche

Peter Urban, Raunheim, Mainzer Straße 53



# 1. EBBELWEISTZUNG, MONTAG 02.02.2015

Frankfurter  
Ebbelwei-Wirte  
als Repräsentanten  
unseres Elferrates

bei Ebbelwei, Rippcher und  
Kraut, Handkäs mit Musik!  
Essen ab 17.30 Uhr,  
Sitzungsbeginn 19.11 Uhr  
mit dem Elferrat  
der Ebbelwei-Wirte



# Küche, Kult und Kelter im Herzen Bornheim's.



Der Apfelwein-Solzer grüßt den  
**CC Laternche e.V.**  
und wünscht auch diesmal wieder  
eine tolle Kampagne!

## Apfelwein Solzer

Der Apfelwein-Solzer: seit Generationen Gemütlichkeit rund um den „Solzer-Schoppe“ im Herzen Bornheim's. Eins der schönsten Gartenlokale Frankfurts mit bewegter Geschichte bis ins 16. Jahrhundert. Vom Bembeltreffen für echte Schoppepetzer bis zum individuellen Menü: Original Frankfurter Küche und Haxengrill-Schmankerl erwarten Sie! Übrigens: wenn es doch mal regnet, fahren wir einfach unser Dach aus und Sie bleiben in unserem Sommergarten garantiert trocken. Wir freuen uns auf Sie!

**Küche, Kult und Kelter: [www.solzer-frankfurt.de](http://www.solzer-frankfurt.de)**

Apfelwein-Solzer, Berger Strasse 260, 60385 Frankfurt a. M., Tel.: 0 69-45 21 71, Fax: 0 69-46 93 10

### Apfelwein Solzer

Christian Dressler,  
Berger Straße 260

### Hesse Wirtschaft

Sascha Hess, Rückertstraße 22

### Homburger Hof

Andreas Kimmel, Engelthalstraße 13

### Kelterei Possmann

Helmut Hüther, Eschborner Landstraße 156

### Lohrberg Schänke

Andreas Kunz, Auf dem Lohr 9

### Lorsbacher Thal

Jockel Döringer, Große Rittergasse 49-51

### Zum Lahmen Esel

Thomas Metzmacher, Krautgartenweg 1

### Zum Rad

Oliver Gasser, Leonhardsgasse 2

### Zur Sonne

Darko, Berger Straße 312



**2. EBBELWEISTZUNG,  
DIENSTAG 03.02.2015**

Frankfurter  
Ebbelwei-Wirte  
als Repräsentanten  
unseres Efferates

bei Ebbelwei, Rippcher und  
Kraut, Handkäs mit Musik!  
Essen ab 17.30 Uhr,  
Sitzungsbeginn 19.11 Uhr  
mit dem Efferat  
der Ebbelwei-Wirte

KAMPAGNE  
2014



**Die Welt war noch  
nie so unfertig.  
Pack mit an.**

Entdecke über 130 Ausbildungsberufe  
auf [handwerk.de](http://handwerk.de)



Handwerkskammer  
Frankfurt-Rhein-Main

**DAS HANDWERK**  
DIE WIRTSCHAFTSMACHT. VON NEBENAN.

**Bernd Ehinger**

Präsident Handwerkskammer  
Frankfurt-Rhein-Main

**Klaus Schäfer**

Dachdecker Innung

**Heinz Hahn**

Obermeister Raumausstatter u. Sattler-Handwerk

**Jürgen Jobmann**

Obermeister Maler und Lackierer

**Ralf Naß**

Obermeister Schreiner-Handwerk

**Gerda Pescht**

Obermeisterin Friseurinnung

**Matthias Dinges**

Obermeister der Schornsteinfeger

**Marcel Schmitt**

Obermeister Elektro-Handwerk

**Hans Schwarz**

Landesinnungsmeister Kürschner-Handwerk

**Gunther Seiffert**

Bezirksoberrmeister Steinmetz- u.  
Bildhauerinnung

**Peter Paul Thoma**

Obermeister Sanitär Heizung Klima Innung

**Jürgen Volz**

Stellvertr. Landesinnungsmeister  
Gebäudereiniger-Handwerk



**3. EBBELWEISTZUNG,  
FREITAG 06.02.2015**



Mit dem  
Elferrat  
der Obermeister  
des Handwerks

bei Ebbelwei, Rippcher und  
Kraut, Handkäs mit Musik!  
Essen ab 17.30 Uhr,  
Sitzungsbeginn 19.11 Uhr  
mit dem Elferrat der Obermeister  
des Handwerks





# DIE MEISTER MACHER

## Die Meisterprüfung – der entscheidende Schritt für Ihre Zukunft.

Bei uns erhalten Sie das Rüstzeug durch maßgeschneiderte Vorbereitungslehrgänge!  
Die Frankfurter Fachschule J.A.Heyne macht Sie zu einem gefragten Könner Ihres Handwerks!  
Seit über 60 Jahren bieten wir qualifizierte und anerkannte Weiterbildungen.  
Über 25.000 Lehrgangsteilnehmer sprechen für unsere Kompetenz. Und bald auch für die Ihre!  
Nicht ohne Grund hat sich in den letzten Jahrzehnten mehr als jeder vierte Meister bei der Vorbereitung für unsere Fachschule entschieden.

### Nutzen auch Sie die Vorteile:

- über 40 erstklassige und praxisorientierte Dozenten
- intensive Prüfungsvorbereitung
- persönliche Betreuung durch den Einsatz der Familien Heyne und Boddenberg
- regelmäßige (kostenlose) Info-Veranstaltungen
- klar kalkulierbare Kosten aufgrund des schuleigenen Internats mit Vollverpflegung
- finanzielle Unterstützung durch Meister-Bafög
- zentrale, verkehrsgünstige Lage

Nehmen Sie Ihre Zukunft in die Hand und lassen sich noch heute die ausführlichen Unterlagen für einen Meisterlehrgang, Verkaufsleiterlehrgang oder Lehrgang zum Betriebswirt des Handwerks zusenden.  
Wir freuen uns auf Ihren Anruf!

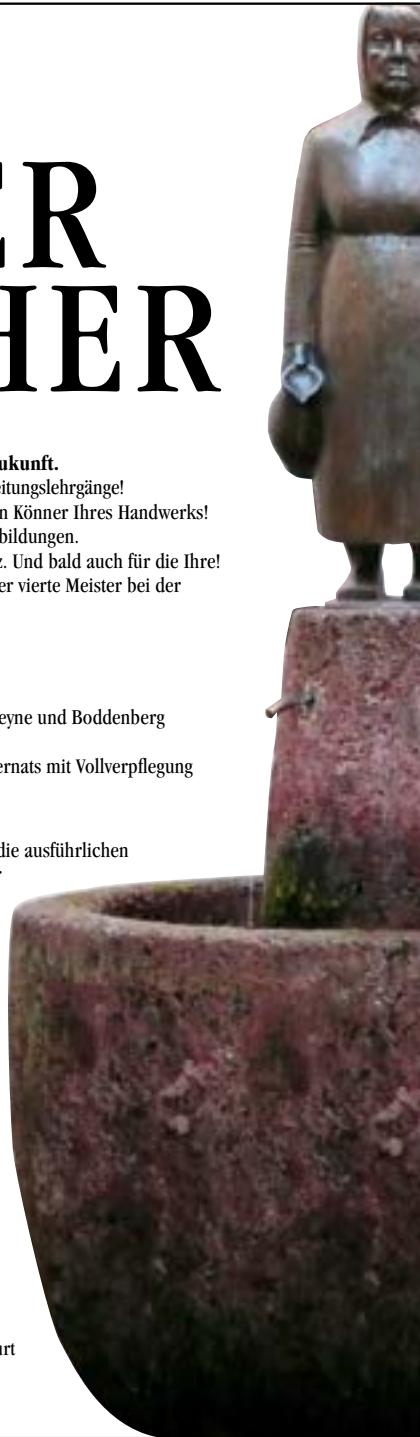
Selbstverständlich helfen wir Ihnen auch bei der Finanzierung dieser Maßnahmen und beraten Sie gerne über unterschiedliche Fördermöglichkeiten.

**Handwerk hat Zukunft! Die Frankfurter Fachschule Heyne macht Sie fit für Ihren Erfolg!**

**FFF** Frankfurter Fleischer-  
Fachschule J.A.Heyne

**FBF** Frankfurter Bäcker-  
Fachschule J.A.Heyne

J.A.Heyne GmbH & Co. KG · Mörfelder Landstr. 50-56 · 60598 Frankfurt  
Tel.: 069/617463 oder 069/613627 · Fax: 069/616852  
www.fachschule-heyne.de · info@fachschule-heyne.de



**Diana Arrabin**

Metzgerei Arrabin, Grüneburgweg 21

**Sandra Baumann**

Metzgerei Baumann, Gründau, Hainstraße 34

**Gabi Konnermann**

Metzgerei Elzenheimer, Heimchenweg 5

**Steffi Grabinger**

Metzgerei Grabinger, Steinbach/Ts., Eschborner Str. 55

**Kerstin Fries**

Metzgerei Dey, Dreieich-Götzenhain

**Sarina Mayer**

Metzgerei Dey, Kleinmarkthalle

**Nadine Grimm**

Metzgerei Martus, Homburger Landstraße 114

**Friedericke Satvary**

Metzgerei Gref-Völsings-Rindswurst,  
Hanauer Landstr. 132

**Elvira Heininger**

Frankfurter Fleischer-Fachschule J.A. Heyne

**Britte Sickenberger**

Metzgerei & Partyservice Jllig, Grüneburgweg 47

**Bianca Stroehrer**

Metzgerei Robert Müller, Kanstablerwache P 7



**4. EBDELWEISTZUNG,  
SAMSTAG 07.02.2015**

Frankfurter  
Metzgerinnen  
als Repräsentantinnen  
unseres Elferrates

bei Ebbelwei, Rippcher und  
Kraut, Handkäs mit Musik!  
Essen ab 17.30 Uhr,  
Sitzungsbeginn 19.11 Uhr  
mit dem Elferrat  
der Metzgerinnen

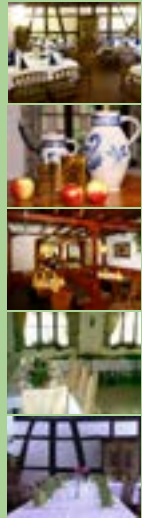




Gasthaus Rudolph



Frankfurter  
Apfelweinkönigin  
Nora I



**Gasthaus Rudolph**

Alt-Niederhofheim 30  
65835 Liederbach a. Ts.  
Tel.: 06196 / 23640

info@gasthaus-rudolph.de  
www.gasthaus-rudolph.de



**Apfelweinkönigin Nora I**

Gasthaus Rudolph, Liederbach,  
Alt-Niederhofheim 30

**Adolf Wagner**

Sabrina Wagner, Schweizer Straße 71

**Alte Burg**

Ingrid Walden, Dreieich, Fahrgasse 50

**Kelterei Possmann**

Paula Possmann, Eschborner Landstraße 158

**Kanonensteppel**

Petra Weck, Textorstraße 20

**Lorsbacher Thal**

Heike Schmidt, Große Rittergasse 49-51

**Zum Gemalten Haus**

Alexandra Rupf, Schweizer Straße 67

**Zum Lemp**

Kirsten Josephowitz,  
Berkersheimer Obergasse 12

**Zum Rad**

Katarina Gasser, Leonhardsgasse 2

**Zur Sonnenuhr**

Tanja Brustmann,  
Wöllstädter Straße 11



**5. EBDELWEISITZUNG,  
MONTAG 09.02.2015**

Frankfurter  
Ebbelwei-Wirtinnen  
als Repräsentantinnen  
unseres Elferrates

bei Ebbelwei, Rippcher und  
Kraut, Handkäs mit Musik!  
Essen ab 17.30 Uhr,  
Sitzungsbeginn 19.11 Uhr  
mit dem Elferrat der  
Ebbelwei-Wirtinnen



**Gasthof  
zum Hirsch**

Frankfurter Traditionslokal  
in Oberrad seit 1708

Offenbacher Landstraße 289  
60599 Frankfurt am Main

+49 69 65 58 70  
Täglich 11-23 Uhr geöffnet



Seit 1894

# Gref-Völsings

DAS ORIGINAL



Rindswurst aus der Metzgerei mit Tradition, seit 1913 auf der Hanauer Landstraße. Natürlich schmeckt sie dort am besten, wo sie gemacht wird, und direkt aus der Hand.

Neben unserer Rindswurst führen wir auch zahlreiche weitere Gluten-, Lactosefreie und Glutamatfreie Produkte!  
Mehr Informationen zu unseren Produkten finden Sie auf unserer Website unter [www.gref-voelsings.de](http://www.gref-voelsings.de)

HANAUER LANDSTRASSE 132 • 60314 FRANKFURT • TELEFON (069) 433530

Im Fleischer-Fachgeschäft  
ist alles sein Geld wert.

Stück für Stück.

**Zum gude Dorscht  
gehört e Worscht!**

Es grüßen Euch herzlich  
die Damen und Herren des Eiferrates



**Fleischerhandwerk**  
*Das Original!*

- Jürgen Arrabin**  
Grüneburgweg 21
- Dirk Baumann**  
Gründau, Hainstraße 34
- Michael Ebert**  
Große Eschenheimer Straße 5
- Sven Elzenheimer**  
Heimchenweg 5
- Richard Heininger**  
Neue Kräme 31
- Robert Heinrich**  
Winterstraße 20
- Peter Martus**  
Homburger Landstraße 114
- Heinrich Schäufler**  
Partyservice Liederbach,  
Frankfurter Allee 3a
- Thomas Schmand**  
Mörfelden-Walldorf, Flughafenstraße 59
- Kai Waibel**  
Leipziger Straße 15
- Jörg Wieseke**  
Hegarstraße 24



**6. EBDELWEISITZUNG,  
FREITAG 13.02.2015**

Frankfurter  
Metzger  
als Repräsentanten  
unseres Eiferrates

bei Ebbelwei, Rippcher und  
Kraut, Handkäs mit Musik!  
Essen ab 17.30 Uhr,  
Sitzungsbeginn 19.11 Uhr  
mit dem Eiferrat  
der Metzger



Bäckerei  
Konditorei  
Café  
**Kling**



Wo man gerne hingeht!

Wir springen für Sie  
auch sonntags  
aus den Federn!!



Für alle,  
die auch Sonntag  
die Frische lieben, backen wir...  
von 07.00 bis 11.00 Uhr

Geöffnet von Montag bis Freitag: 6.00 bis 18.30 Uhr  
Samstags von 6.00 bis 13.00 Uhr

Offenbacher Landstrasse 126, 60599 Frankfurt  
Tel.: 069 - 617506, Fax: 069 - 61991794

**German Bogrienko**  
Bäckerei Kornkammer,  
Rohrbachstraße 27

**Jürgen Frommhold**  
Konditormeister, Frankfurt

**Dippel Geby**  
Konditormeisterin, Schwalmstadt

**Frank Härdtlein**  
Café Wiesbadener Hof, Königstein,  
Wiesbadener Straße 19

**Norbert Hartmann**  
Kondiback, Ferdinand-Porsche-Straße 41

**Thomas Hartmann**  
Bäckerei-Konditorei, Westerbachstraße 24

**Richard Kling**  
Obermeister der Bäckerinnung,  
Bäckerei-Konditorei,  
Offenbacher Landstraße 126

**Thomas Weidenweber**  
Café Weidenweber,  
Große Friedberger Straße 10

**Jan Ewelink**  
Bäckermeister

**Der Bäcker Eifler**  
Carl-Benz-Straße 47



**7. EBBELWEISTZUNG,  
SAMSTAG 14.02.2015**



Frankfurter  
Bäckermeister &  
Konditorenmeister  
als Repräsentanten  
unseres Eiferrates

bei Ebbelwei, Rippcher und  
Kraut, Handkäs mit Musik!  
Essen ab 17.30 Uhr,  
Sitzungsbeginn 19.11 Uhr  
mit dem Eiferrat der  
Bäcker und  
Konditoren



# MARKT-STUBB

CAFÉ & SPEISEGASTSTÄTTE IN DER KLEINMARKTHALLE



Herzlich Willkommen  
in der Marktstubb!

- täglich 4 wechselnde Menüs  
incl. Suppe & Dessert
- reichhaltige Speisekarte
  - Frühstückskarte
- leckere deutsche Küche
- 100% frisch zubereitet

GEÖFFNET: MO - SA AB 9:00 UHR

- seit 1997 -

Inh. Wolfgang Hufsky | Hasengasse 5-7 | 60311 Frankfurt/Main | Tel. 069-29 34 98 | www.marktstubb.de

Nur 5 Minuten  
vom Niddaauer



- Große Gartenwirtschaft
- Saal bis zu 120 Personen
- Gewölbekeller bis zu 30 Personen
- Selbstgekelterter Apfelwein

Traditionelle Apfelweinwirtschaft

„Zum Lemp“

Berkersheimer Obergasse 12  
60435 Frankfurt  
Tel. 069-95 41 16 16  
www.zumlemp.de

Öffnungszeiten  
Dienstag - Freitag  
17.00 - 23.00 Uhr  
Samstag  
14.00 - 23.00 Uhr  
Sonn- & Feiertage  
11.00 - 22.00 Uhr  
Montag Ruhetag



Ministerpräsident Norbert Dieter eröffnet  
mit der „Frankfurt Hymne“ die Sitzung





keine luftblasen, sondern reinigungsblasen der ...



fred  
schreiber  
gebäude  
reinigung

Inh. Hannelore Schreiber

Koselstraße 18 · 60318 Frankfurt am Main  
Telefon: 069 - 5 97 00 35/6 · Fax: 069 - 55 55 11  
fsg60318@t-online.de

Mitglied des Vereins



Janina Viehl „Solotanz“

# VOLTZ

Gebäudereinigung



einfach  
sauber

Theodor Heuss-Straße 39 • 61118 Bad Vilbel (Dartelweh)  
Tel.: (06101) 52436-0 • Fax: (06101) 52436-80  
Internet: www.voltz-gmbh.de • Email: info@voltz-gmbh.de



Thorsten Klees „Protokoll“

Marianne Boß „Frau Rauscher“



## friseurkosmetik

landesfachschule frankfurtmain

- ◆ Meistervorbereitungs-Tageslehrgang  
*Beginn: Januar, April und August eines Jahres*
- ◆ Meistervorbereitungs-Abendlehrgang  
*Beginn: Januar eines Jahres*
- ◆ Umschulung zur/-m Friseur/-in  
*Beginn: Februar 2015*
- ◆ Friseurausbildung in 2,5 Jahren  
*Beginn: jederzeit möglich*
- ◆ Intensivseminare im Friseurhandwerk  
*Beginn: Februar 2015*
- ◆ Seminare für Auszubildende, Gesellen und Meister  
*ab Januar 2015*

Landesfachschule des Friseurhandwerks F. a. M.  
Schönstr. 21 – 60327 Frankfurt am Main  
Tel.: 069/233517 – Fax: 069/232358  
www.lfs-ffm.de – info@lfs-ffm.de



Reg.-Nr.: T.0110013-01



**Zum Rad**  
 Apfelweinalokal und Kelterei  
 seit 1806

**FASCHING IM RAD 2015**  
 zum rad \* Leonhardsgasse 2 \* 60369 Frankfurt \* tel.: 069-479128 \* www.zum-rad.de

- und alles wird gut **mit DJ Mike (London)**

Großes Umzugstreffen am Sonntag nach dem Zug Rosenmontag ab 17.00 Uhr  
 Faschingsdienstag ab 17.00 Uhr

Seal für bis zu 120 Personen 



Herzlich Willkommen im Kreise netter Leute !



Gaststätte Bummelbahn  
 Mörfelder Landstraße 167  
 Schräg gegenüber der Feuerwache  
 Tel. 069 - 6 31 32 95  
 Geöffnet täglich ab 17 Uhr  
 www.Bummelbahn-ffm.de

**Bummelbahn**  
 Die gemütliche Kneipe  
 im Eisenbahn-Stil



Alina Gasser „Lied mit Publikum“





# Pelze am Dornbusch

Pelz · Leder · Accessoires



## Anita + Ernst Schwarz

*Wir sind gerne für Sie da*

Eschersheimer Landstraße 226  
60320 Frankfurt am Main  
www.pelze-am-dornbusch.de

5 60 12 93

German Fur Award 2011

## SPEZIALITÄTEN DES HAUSES

Gegrillte Haxe · Gegrilltes Schäufelchen · Frankfurt Platten



**Ein Symbol für Gastlichkeit,  
Frohsinn und Gemütlichkeit.**

Wir bieten gut bürgerliche  
Frankfurter Küche, das Stöffche  
aus der eigenen Kelterei, und  
das schon seit 1886.

Wir haben eine urwüchsige  
Sachsehäuser Apfelweinwirt-  
schaft (da sitzt keiner allein),  
die „Salini-Stub“ für größere  
Gesellschaften und im  
Sommer unseren überdachten  
Garten zum geruhsamen  
Dämmerstübchen.

Sonntag Ruhetag.



Detlef Stange "Weinkönig"



Thorsten Wszolek "Zeitzeuge"



Ehrenvorsitzender  
**Egon Penkwitt**



**Hans-Georg Müller**  
Ehrenvorsitzender



**Bernd Wagner**



**Detlef Stange**



**Thorsten Klees**



**Lars Liskamm**



**Maximilian Dieter**



1. Vorsitzender und Mitglied Programmausschuss  
**Daniel Gottwald**



Ehren-Ministerpräsident  
**Ernst Schwarz**



**Norbert Boß**



**Norbert Dieter**  
Ministerpräsident a.D.



**Norbert Boß**



**Marianne Boß**



**Ernst Schwarz jun.**



Mitglied im Programmausschuss  
**Brigitte Gottwald**



Mitglied im Programmausschuss  
**Thorsten Wszolek**



**Aline Gasser**



... hier kann man sein kleines Glück finden!  
 Hartmut Vennen,  
 FRANKFURT GEHT AUS,  
 Ausgabe 2013

# EIN ORT FÜR BEMBELKULTUR

Der Homburger Hof ist ein Ort für Jung und Alt! Genießen Sie neben der Frankfurter Lebensart bei traditionellen Gerichten und diversen Sorten Apfelwein:

- ★ Kegeln auf unserer einzigartigen, vierbahnigen Bembelkegelbahn
- ★ Familien- und Firmenfeiern für jede Größe in unseren separaten Gasträumen bis 250 Personen
- ★ Innenhofterrasse
- ★ „Hombi`s-Mobile-Freiluftkegelbahn“ mietbar auch für zu Hause, Straßenfeste, Firmenfeiern u.ä.
- ★ Kinderspeisekarte und Kinderspielecke
- ★ Wir sind stolz auf unsere Auszeichnungen: Finalist des Frankfurter Gründerpreises 2011, Gewinner des Hessischer Gastronomiepreis 2011 und 2012
- ★ Und im Herbst ein ganz besonderer Moment: Gemeinsames Apfelsammeln auf der eigenen Streuobstwiese!



**HOMBURGER HOF**

Ein Ort für Bembelkultur

Engelthaler Str. 13  
 60435 Frankfurt-Eckenheim

069 - 95 41 62 42  
[www.bembelkultur.de](http://www.bembelkultur.de)



Lydia Puritscher „Handkäslied“





FRISEUR · KOSMETIK · LA BIOTHETIQUE

Wir machen Sie  
einfach schön

Darmstädter Landstraße 42  
Frankfurt (Sachsenhausen)  
Telefon: 069/ 61 81 91



[www.trippens.de](http://www.trippens.de)

# Samen- Andreas

## Das Gartenfachgeschäft mit Tradition

Bei uns finden Sie eine überragende Auswahl an:

- Sämereien
- Düngemitteln
- Korbwaren
- Dahlien
- Pflanzenschutz
- Gemüsejungpflanzen
- handgemachte Gartengeräte aus Edelstahl
- Blumenerden
- Stauden in unserem City-Garten
- „Krumpholz“ Gartengeräte seit 1799

Wir beraten Sie, wenn Ihre Pflanzen kränkeln oder Schädlinge haben.  
Wir geben Tipps zur pflanzengerechten Düngung und Pflege.

Töngesgasse 27

60311 Frankfurt am Main

069/284436



Brigitte Gottwald „Römertelefon“  
Norbert Boß „Humorloser“



# F FUCHS

## RAUMAUSSTATTUNG GMBH

**Seit 1929 Raumausstattermeister  
Parkettlegemeister · Polsterwerkstätten**

Große Auswahl: Möbelstoffe      Sonnenschutz      Linoleum  
Dekorationsstoffe      Jalousien      PVC-Bodenbeläge  
Tapeten      Rollos      Parkett  
Wandbespannung      Markisen      Teppiche

**FUCHS Raumaustattung GmbH** · 60316 Frankfurt am Main · Merianstraße 35  
Tel. (069) 943 409 710 · Fax (069) 943 409 729 · info@fuchs-raumaustattungffm.de

# 125 JAHRE

Grabmale, Einfassungen, Nachbeschriftungen und weitere Friedhofsarbeiten

Vorsorge zu Lebzeiten für alle Steinmetzarbeiten auf dem Friedhof,  
sowie Instandhaltung und Pflege.

Treppen, Fensterbänke, Küchenarbeitsplatten und andere Natursteinarbeiten

seit 1888 **MARMOR RUPP** GmbH

Dortelweiler Str. 98-100 (am Bornheimer Friedhof) ■ 60389 Frankfurt am Main  
Telefon 069 / 451490 ■ Telefax 069 / 453063



Bernd Wagner „Frührentner“  
Lars Liskamm + Maximilian Dieter „Zwei Gassebube“





**NÖLL**  
DER BESONDERE APFELWEIN  
Kellerei

Verführung aus Prinzip  
**Qualitätsprodukte**  
der Familienkellerei Nöll

... mit Auszeichnung!

www.noell-apfelwein.de

Kellerei Gerhard Nöll GmbH · 65933 Frankfurt am Main  
Alt Griesheim 8 · Tel. 069.381442 | noell@noell-apfelwein.de



Ministerpräsident Norbert Dieter  
Bernd Wagner mit dem Interton Trio

Rucki  
Zucki  
Komponist



seit über  
**60**  
JAHREN

## Sepp Gußmann

Big-Band · Großes Blasorchester · Circusorchester

HAUSKAPELLE DER FRANKFURTER FASSENACHT  
SEIT ÜBER 50 JAHREN  
und seit Jahren auch beim Laterne

Merckstr. 6 | 64283 Darmstadt | Tel.: 064151 (21351) | Fax.: 064151 (21451)



# DAS FRANKFURTER AUSFLUGSLOKAL



Täglich von 11.00 bis 23.00 Uhr für Sie geöffnet!



## Lohrberg Schänke

FRANKFURTER KÜCHE | SOMMERGARTEN | KAFFEE UND KUCHEN

Wir bieten Ihnen mehr als nur einen tollen Ausblick: Frankfurter Küche, die sich sehen lassen kann, einen großen Sommergarten und frisch renovierte Gasträume. Wir freuen uns, wenn Sie bei Ihrem Ausflug auf den Lohrberg einen Abstecher zur Lohrberg-Schänke machen, das traditionsreiche Lokal blickt auf eine Geschichte bis in die 20er Jahre zurück und war in den 50er Jahren Treffpunkt der Frankfurter Künstler und Musiker. Dieser Tradition fühlen wir uns verpflichtet und stehen Ihnen gerne auch für Veranstaltungen und Feiern zur Verfügung, sprechen Sie uns bitte einfach an...

Auf dem Lohr 9 · 60389 Frankfurt a. M. · Telefon 0 69-90 47 67 85 · [www.lohrberg-schaenke.de](http://www.lohrberg-schaenke.de)



Renate Jost und Norbert Dieter „Lieder mit Publikum“





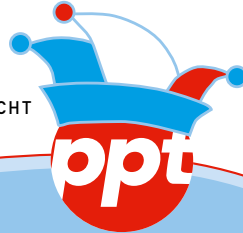
INGENIEURBÜRO FÜR ENERGIEBERATUNG  
PETER PAUL THOMA:

„SIE PLANEN Ihr Haus energieeffizient zu sanieren,  
einen Neubau, den Einsatz moderner Heiztechnik  
oder in Ihrem Gewerbe Energie zu sparen?“

DANN LASSEN SIE SICH DURCH UNS BERATEN

Wir bieten: • Gebäudeenergieberatung • Energieeffizienzberatung für Gewerbe (KfW-Beraterbörste)  
• Planung und Bauleitung • Fördermittelberatung • Thermografie und bauphysikalische Messungen  
UNABHÄNGIG UND PRODUKTNEUTRAL

EIN ENERGIEEFFIZIENTES HELAU UND FROHE FASTNACHT WÜNSCHT  
IHR PETER PAUL THOMA



INGENIEURBÜRO FÜR ENERGIEBERATUNG, Peter Paul Thoma (Dipl.-Ing.)  
Bornheimer Landwehr 39, 60385 Frankfurt, Telefon (069) 2 69 12 80 40, info@ppt-energieberatung.de



Weck, Worscht, Wein...  
Da fehlt nur noch der Haddekuche!



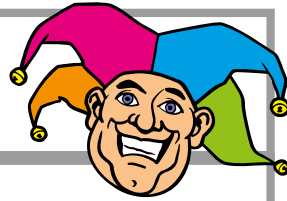
Café Weidenweber GmbH Café Konditorei Bäckerei

Grosse Friedberger Str. 10, 60313 Frankfurt, Tel: 0 6 9 / 23 45 38  
Filiale: Darmstädter Land Str. 42, am Lokalbahnhof  
[www.weidenweber.de](http://www.weidenweber.de)





Beratung | Planung |  
Ausführung



## ElektroEhinger

Qualität im Strom der Zeit

Elektrotechnik  
Lichttechnik  
Sicherheitstechnik  
Netzwerktechnik

Elektro Ehinger GmbH  
Leerbachstr. 26 · 60322 Frankfurt/Main  
Telefon: 069/71 40 04-0  
Telefax: 069/72 88 48  
E-Mail: info@elektroehinger.de

[www.elektroehinger.de](http://www.elektroehinger.de)

## HEINZ SCHÄFER & SOHN

### Dachdeckermeister

Fachbetrieb für Dach-, Wand-  
und Abdichtungstechnik GmbH

Dacharbeiten aller Art  
Reparaturen • Abdichtungen  
Terrassensanierung  
Dachbegrünung  
Fassadenbekleidung  
Gerüstbau  
Dachspenglerarbeiten  
Dachflächenfenster u. Zubehör  
Solaranlagen  
Kranverleih

Offenbacher Landstr. 364 • 60599 Frankfurt - Oberrad

Telefon: 069 / 65 15 40

Telefax: 069 / 65 83 80

E-Mail: [info@schaefer-und-sohn.de](mailto:info@schaefer-und-sohn.de)

Internet: [www.schaefer-und-sohn.de](http://www.schaefer-und-sohn.de)



Mitglied der  
Dachdeckerinnung  
Frankfurt am Main

Leitung der Laternchesänger Hans Kaspar Scharf



## CALVADÖSJEN

Sahen wir ein Fläschlein stehn,  
Fläschlein auf der Theke.

War so rund und auch so schön,  
gingen wir es anzusehn,  
war voll mit Calvsdösjen.

Calva-, Calva-, Calvadööö-,  
Calva-, Calva-, -dööösjen.

Eines war für uns ganz klar:  
die kriecht de Hals gebroche.

Weil es ein alter Jahrgang war,  
hat die Blume wunderbar  
nach Ebbel frisch geroche.

Calva-, Calva-, Calvadööö-,  
schad, dass du gebrochen.

Melodie:  
Sah' ein Knab ein Röslein stehn

Text: Hans Weidenfeld



Gibt es eine Krankenkasse, die uns immer einen Grund zum Strahlen bietet?

Jetzt wechseln!

Sichern Sie sich jährlich bis zu 50€ für eine professionelle Zahnreinigung mit dem IKK Bonusprogramm.



Weitere Informationen unter unserer kostenlosen IKK-Servicehotline: 0800 455 1111. Oder auf [www.ikk-classic.de](http://www.ikk-classic.de)



Unser Handwerk. Ihre Gesundheit.



**BESSER BÄCKER EIFLER**

**GUT & LECKER**



**Die Familienbäckerei**

Der  
Bäcker  
**Eifler**



Die Chefin der Gruppe  
„Brasil“ Márcia Rego

**WAREMA Markisen**  
Immer voll im Trend.



**Die Zeit ist günstig für Sie!**  
Winterpreise für WAREMA  
Kassetten-Markisen  
vom 01.12.2014 bis 19.03.2015



**Werner Salzner GmbH**  
Mörfelder Landstr. 76  
60598 Frankfurt/Main  
Tel.: (069) 66 05 88-0  
Fax: (069) 62 91 15  
www.salzner.de



Laterne Tanzgruppe Brasil  
Leitung Márcia Rego



# MARIANNE FLEISCHMANN

Notarin • Rechtsanwältin  
Fachanwältin für Familienrecht

- Testamente
- vorweggenommene Erbfolge
- Nachlassregelung
- Erbscheine
- Vorsorgevollmachten

Auf dem Mühlberg 52  
60599 Frankfurt am Main  
Telefon: 069 / 65 32 80  
Telefax: 069 / 65 56 30  
S-Bahn 1, 2, 8, 9, Halt. Mühlberg  
Straßenbahn 15, 16, Halt. Lettigkautweg

[www.erbrecht-fleischmann.de](http://www.erbrecht-fleischmann.de)



Laterne Tanzgruppe Brasil  
Leitung Márcia Rego



[www.aral-vertrieb.de](http://www.aral-vertrieb.de)

## Jetzt Wärme tanken: Mit HeizölPlus von Aral.

Aral HeizölPlus und Aral Heizöl, unsere Qualitätsprodukte für wirtschaftliches Heizen liefert Ihnen zuverlässig Ihr Aral Markenvertriebspartner.

Heizöl  
**WADE** GmbH

Stahlstr. 46  
65428 Rüsselsheim  
Tel. 06142 81130, Fax 06142 62164  
[heizoeel-wade@t-online.de](mailto:heizoeel-wade@t-online.de)



Alles super.



## LIEBE BESUCHERINNEN UND BESUCHER DER SITZUNGEN DES CC LATERNCHE,

### haben Sie heute schon gelacht?

„Das Laternche schenkt Dir lachen,  
wer fröhlich ist, kann fröhlich machen“!

### Dazu suchen wir:

**Aktive, kreative Talente für den C.C. Laternche vor,  
hinter und auf der Bühne. Sie besitzen ein Talent!**

Vergraben Sie es nicht, sondern bringen Sie sich ein.  
Wir freuen uns, wenn Sie sich melden.



Daniel Gottwald, Telefon (mobil: 0178 / 1758576)  
oder schriftlich unter

Carneval Club Laternche e.V.  
Postfach 60 06 11  
0336 Frankfurt am Main

Spüren Sie jetzt so etwas wie Lampenfieber, ein  
leichtes Kribbeln im Bauch?

Dann sollten Sie anrufen. Wir helfen Ihnen, es ab-  
zubauen, aber ganz beseitigen, das gelingt höchst  
selten. Es ist auch nicht nötig, denn letztlich ist es  
das Salz in der Suppe.

Und was ist schon eine Suppe ganz ohne Salz?

Wir und das Publikum, wir freuen uns auf Sie!

Herzlichst  
Ihr Laternche



DIE LATERNCHE RAMBLERS



Älteste Apfelweingaststätte Deutschlands  
mit Tradition und hessischen Gerichten.

**Seit über 450 Jahren!**

Sonntags Mittagstisch  
Räume für Festlichkeiten

**Öffnungszeiten**

Montag bis Samstag ab 17 Uhr,  
Sonn- und Feiertag ab 12 Uhr

Telefon 0 61 03 / 8 49 13  
www.alte-burg-dreieich.com  
alte-burg-dreieich@t-online.de

**Alte Burg**  
Inhaber I. Walden

Fahrgasse 50  
63303 Dreieich-  
Dreieichenhain



Die Laterne Ramblers



Täglich ab 11.30 geöffnet

Rückertstraße 22  
60314 Frankfurt

Telefon 069/ 90 43 58 00  
www.hessewirtschaft.de



Wo ist die schönste Stadt der Welt?  
In Frankfurt hier am Main.  
Ob jung, ob alt, ob arm, ob reich,  
hier möcht' gern Jeder sein.  
Ob Hauptwach' oder Römerberg,  
die Klaamarkthall' is doll,  
die Banketürm', de Dom, jed Kerch,  
hier lebt mer wundervoll.  
Nur hier, nur hier,  
Nur hier, nur hier,  
Nur hier, da möcht' ich sein.  
Nur hier, nur hier,  
Nur hier, nur hier,  
Nur hier, da möcht' ich sein.

Wo's Kränzje hängt,  
des Rippche schmeckt,  
de Schobbe steht im Glas  
bevor des ganze Geld verreckt,  
gönnt Euch das edle Nass.  
Hoch lebe unser Vadderstadt,  
des Frankfurt hier am Main  
das soviel schöne Ecke hat,  
hier möcht' gern Jeder sein.  
Nur hier, nur hier,  
Nur hier, nur hier,  
Nur hier, da möcht' ich sein.  
Nur hier, nur hier,  
Nur hier, nur hier,  
Nur hier, da möcht' ich sein.



# Mer wolle se reilasse!

Das neue C-Klasse T-Modell. Jetzt einsteigen und Probe fahren.  
In Ihrer Mercedes-Benz Niederlassung Frankfurt/Offenbach.



Mercedes-Benz

Kraftstoffverbrauch kombiniert: 8,4-3,1 l/100 km, CO<sub>2</sub>-Emissionen kombiniert: 140-106 g/km. Die Angaben beziehen sich nicht auf ein einzelnes Fahrzeug und sind nicht Bestandteil des Angebots, sondern dienen allein Vergleichszwecken zwischen verschiedenen Fahrzeugtypen. Abbildung enthält Sonderausstattungen.

Anbieter: Daimler AG, Mercedesstraße 137, 70372 Stuttgart

**Partner vor Ort: Mercedes-Benz Niederlassung Frankfurt/Offenbach der Daimler AG**  
Frankfurt: Heerstraße 66, Hanauer Landstraße 121, Hahnstraße 45  
Offenbach: Daimlerstraße 27  
Tel.: 069/8501-00, [www.mercedes-benz-frankfurt.de](http://www.mercedes-benz-frankfurt.de), Email: [infoline@daimler.com](mailto:infoline@daimler.com)



## Laternche heißt Frohsinn Text: Bernd Wagner

Willst Du etwas erleben, Ebbelwei, Ebb  
dann kehr in Frankfurt ei,  
hier gibt es gute Kneipen,  
en prima Ebbelwei.

Beim Sauerkraut un Rippche,  
der Magen sich erfreut,  
Verdauung ist sehr wichtig,  
das sache hier die Leut.

Il: Bist Du zur Narrenzeit,  
zu jedem Spaß bereit,  
dann komm zu uns zum CCL.  
Ladt Deine Freunde ein,  
laß uns zusammen sein,  
bei uns vergeht die Zeit sehr schnell. :ll

### Refrain:

Laternche heißt Frohsinn und Heiterkeit,  
Laternche heißt Spaß und Humor.  
Bei uns wird einjeder vom Streß befreit,  
„schlecht drauf sein“ des kommt hier net vor.  
Wir im Saal probiern's einmal,  
wir wollen singen die ganze Nacht.  
Beim Ebbelwei, hängt man sich ei,  
ja so feiern wir hier Fassenacht.



## Ebbelweilied

© Michael Weidenfeld

Melodie: Overal, overal waar de meisjes zyn

Ebbelwei, Ebbelwei, ja der schmeckt so fei, trink en net allei.  
Ebbelwei, Ebbelwei, beim Laternche lasst uns fröhlich sei.

Wenn des alte Jahr is kaum erum gegange,  
Dann iss Fastnachtszeit uns Laternche lacht.  
Und ein jeder spürt zum Feiern ein Verlange,  
Es wird gesunge und auch mitgemacht.

Ebbelwei, Ebbelwei, ja der schmeckt so fei, trink en net allei.  
Ebbelwei, Ebbelwei, beim Laternche lasst uns fröhlich sei.

Ebbelwei, Ebbelwei, ja der schmeckt so fei, trink en net allei.  
Ebbelwei, Ebbelwei, beim Laternche lasst uns fröhlich sei.

## Maineswellen

© Michael Weidenfeld

Melodie: Wo die Nordseewellen ...

Wo die Maineswellen schlagen gibt's kein Strand,  
und wo Offebach liegt, da is Niemandland.

Wo man trinkt die Schoppe, in zwei Zügen aus,  
da is meine Heimat, da bin ich zu Haus.

Wo man trinkt die Schoppe, in zwei Zügen aus,  
da is meine Heimat, da bin ich zu Haus.



**Verkauf  
Vermietung  
Montage**

**Technische Beratung für Rüst- und Schaltechnik**

Rohrgerüst in Stahl  
und Leichtmetall  
Traggerüste  
Fassadengerüste  
Fahrgerüste  
Hängegerüste

Auslegergerüste  
Schalungssysteme  
Lagerregale  
Schnellbauhallen  
Winterbauhallen  
Fußgängerstege

Hallen  
Fassadenbefahranlagen  
Brückengeländer  
Treppentürme  
Aluminiumleitern

SLG Stahl- und Leichtgerüstbau GmbH - Siemensstraße 8  
63165 Mühlheim/Main - Tel. (06108) 70 02-0 - Fax (06108) 6 09 66  
Internet [www.slg-geruestbau.de](http://www.slg-geruestbau.de) - E-Mail [info@slg-geruestbau.de](mailto:info@slg-geruestbau.de)

**DIE GEMÜTLICHE KNEIPE AM SCHWEIZER PLATZ**



**MOGK'S  
BIERSTUBB**

Gutzkowstraße 81 | 60594 Frankfurt  
Telefon 069 / 9866 2988  
Inhaberin: Mariana Gherghina  
Täglich ab 14.00 Uhr geöffnet  
Rauchen erlaubt

Gepflegte Biere von Binding, Jever, Guinness  
und natürlich auch en gude Schoppe Ebbelwei  
Treffpunkt meiner Freunde vom CC Laterne

**DIE KNEIPE DER EINTRACHT-FANS**



**Ein Hoch dem Ebbelwei...**

Text: © Michael Weidenfeld, Melodie: Hans Schmid



Wir hebe jetzt die Gläser, ein Hoch dem Ebbelwei!  
Was Bessres kanns net gebbe, komm schenk noch einen ei.  
Er funkelt in de Gläser, wir dunke unser Schnut,  
Des Stöffche, es soll lebe, was schmeckt es uns so gut.



Der Duft von dene Ebbel, der steicht uns in die Nas'.  
Es is en Götterdroppe, mer trinke noch e Glas.  
En wunderbare Schobbe, er könnt' net besser sei.  
Wir hebe jetzt die Gläser, ein Hoch dem Ebbelwei!

**Wiederholung**

Der Duft von dene Ebbel, der steicht uns in die Nas'.  
Es is en Götterdroppe, mer trinke noch e Glas.  
En wunderbare Schobbe, er könnt' net besser sei.  
Wir hebe jetzt die Gläser, ein Hoch dem Ebbelwei!

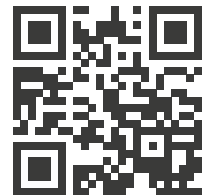


Logogestaltung Broschüren Kataloge Flyer Werbematerial Websites Plakate Zeitungsanzeigen  
Magazine Werbetexte Geschäftsdrucksachen Visitenkarten Internetbanner Social Media .....



werbung ist  
**ausdrucksstark**

**zwei<sup>4</sup>**  
wir machen werbung



[www.zwei-hoch-vier.de](http://www.zwei-hoch-vier.de)  
Telefon 0511. 899 70069

# Kosmetik-Studio Doris Rothenbacher-Voigt

**Gesichtsbehandlungen**  
**Maniküre**  
**Fußpflege**  
(medizinisch geschult)

Sandweg 24

60316 Frankfurt

Telefon 069 / 44 68 79

## Weinpfalz Weinstube



Inhaber: Günter Vajz

Öffnungszeiten: 16.00–24.00 Uhr  
Samstags geschlossen

*Traditionsreiche Weinstube mit  
deutschen Weinen dazu kleinen Speisen.*

Oppenheimer Landstr. 61 60596 Frankfurt am Main • Tel.: 069/62 88 33  
E-Mail: info@weinpfalz-frankfurt.de

## Äppelwoi-Stübche Grillmayer

**Gut bürgerliche Küche**  
**Restaurant mit Kolleg**  
**Gartenwirtschaft**  
**Eigene Kelterei**

Zur Obermühle 15 · 60437 Frankfurt am Main  
Nieder-Erlenbach  
Telefon (0 61 01) 4 25 70



**Jeder Mensch, der die Fastnacht liebt,  
ist froh, dass es die Binding gibt!**



www.binding.de

# VORANZEIGE 2016

Närrischen Tage des CCL  
7 Ebbelweisitzungen  
im Titus-Forum Nordwestzentrum



Mo	25.01.2016	1. Sitzung	Wirte
Di	26.01.2016	2. Sitzung	Wirte
Fr	29.01.2016	3. Sitzung	Obermeister des Handwerks
Sa	30.01.2016	4. Sitzung	Metzgerinnen
Mo	01.02.2016	5. Sitzung	Wirtinnen
Fr	05.02.2016	6. Sitzung	Metzger
Sa	06.02.2016	7. Sitzung	Bäcker und Konditoren

**Bestellung der Eintrittskarten im Internet unter  
[www.laternche.de](http://www.laternche.de) ab 01.04.2015 möglich**



Unser Kappenbruder Michael Weidenfeld ist ein Bewunderer des großen Humoristen Heinz Erhardt. Aus diesem Grunde entstand postum dieser Dialog!

**Das Leben, wenn man älter wird, eher pessimistisch gesehen.**

*(von Heinz Erhardt)*



Die alten Zähne wurden schlecht, und man begann sie auszureißen; die neuen kamen gerade recht, um damit ins Gras zu beißen.

**Das Leben, wenn man älter wird, eher optimistisch gesehen.**

*(von Michael Weidenfeld)*



Die alten Knochen roste dorsch, doch laßt uns jetzt en Schobbe hebe, die Hüft', die Knie, all' des iss morsch! Die Hauptsach iss, mer sinn am lebe.

Prost!!!

Wir bieten Ihnen Lieferung „aus einer Hand“

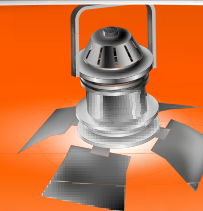
- Farben
- Lacke
- Lasuren
- Putze
- Trockenbau
- WDV-Systeme
- Tapeten
- Bodenbeläge
- Werkzeuge



IMMER GANZ IN IHRER NÄHE

DARMSTADT · FRANKFURT · OFFENBACH · BISCHOFSCHEIM · WIESBADEN

## Arbeitskreis Bühne und Technik



Leitung Udo Rasch

Horst Viehl  
Helga Viehl  
Reiner Viehl  
Klaus Viehl  
Anke Viehl  
Janina Viehl  
Claus Mannel  
Cathy Mannel  
Cristin Mannel  
Norbert Voigt  
Doris Rothenbacher-Voigt  
Nicole Voigt  
Armin Eyssen  
Anja Eyssen  
Wolfgang Forkheim  
Lars Liskamm  
Sven Liskamm  
Angelika Liskamm  
Christa Schwäbig  
Adelheid Eifert  
Peter Schaer  
Jürgen Wade





www.saalbau.com

PLATZ OHNE ENDE.



**SAALBAU**

Wir machen  
Begegnungen  
möglich!

Ein Unternehmen der ABG FRANKFURT HOLDING



**ARBEITSKREIS  
BÜHNE UND TECHNIK**



seit 1950

Zertifiziert nach  
DIN ISO 9001:2000

**KÄLTE-STEUDTER GmbH**

Kälte-, Klima- und Schankanlagen

Aus Räumen werden Wohlfühlzonen

Exklusiver Klimakomfort zu jeder Zeit • Energieeffizient kühlen und heizen  
Der Maßstab für Komfort und Energiesparen • 365 Tage gesundes Raumklima



Wiener Str. 120-124 • 60599 Frankfurt/Main

Telefon 069 / 61 02 84

e-Mail: mail@kaelte-steudter.de

www.kaelte-steudter.de



Arbeitskreis Bühne und  
Technik im Einsatz



Objektservice

160 Niederlassungen

Farbstudios



Schulungsangebot

Logistik



..Marktvorsprung durch einzigartigen Service

**So viel Leistung. So viel Praxiswert.**

Service ist, wenn es Ihnen nützt. Mit klaren Zeitvorteilen durch Just-in-time-Lieferung auf Ihre Baustelle über unser dichtes Niederlassungsnetz. Mit greifbarem Zugewinn an Sicherheit durch unsere Technischen Berater. Mit substanzialer Erweiterung Ihres Gestaltungsspielraums durch die Brillux Farbstudios. Und mit vielen weiteren Angeboten, die Ihre Leistungen noch wettbewerbsfähiger machen. Auffällig einzigartig? Hier gibt's mehr Infos:

[www.brillux.de/service](http://www.brillux.de/service)

**Brillux**  
..mehr als Farbe

## VORSTAND



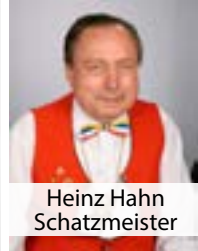
Daniel Gottwald  
1. Vorsitzender



Albert Jost  
2. Vorsitzender



Catharina Mannel  
Schriftführerin



Heinz Hahn  
Schatzmeister

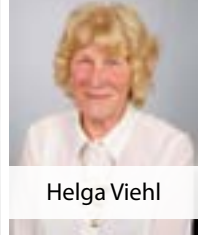
## BEISITZER



Nadine Grimm



Udo Rasch  
Leiter Arbeitskreis  
Bühne und Technik



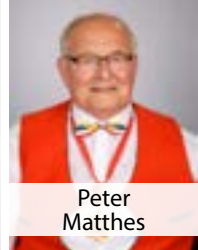
Helga Viehl



Wolfgang  
Forkheim

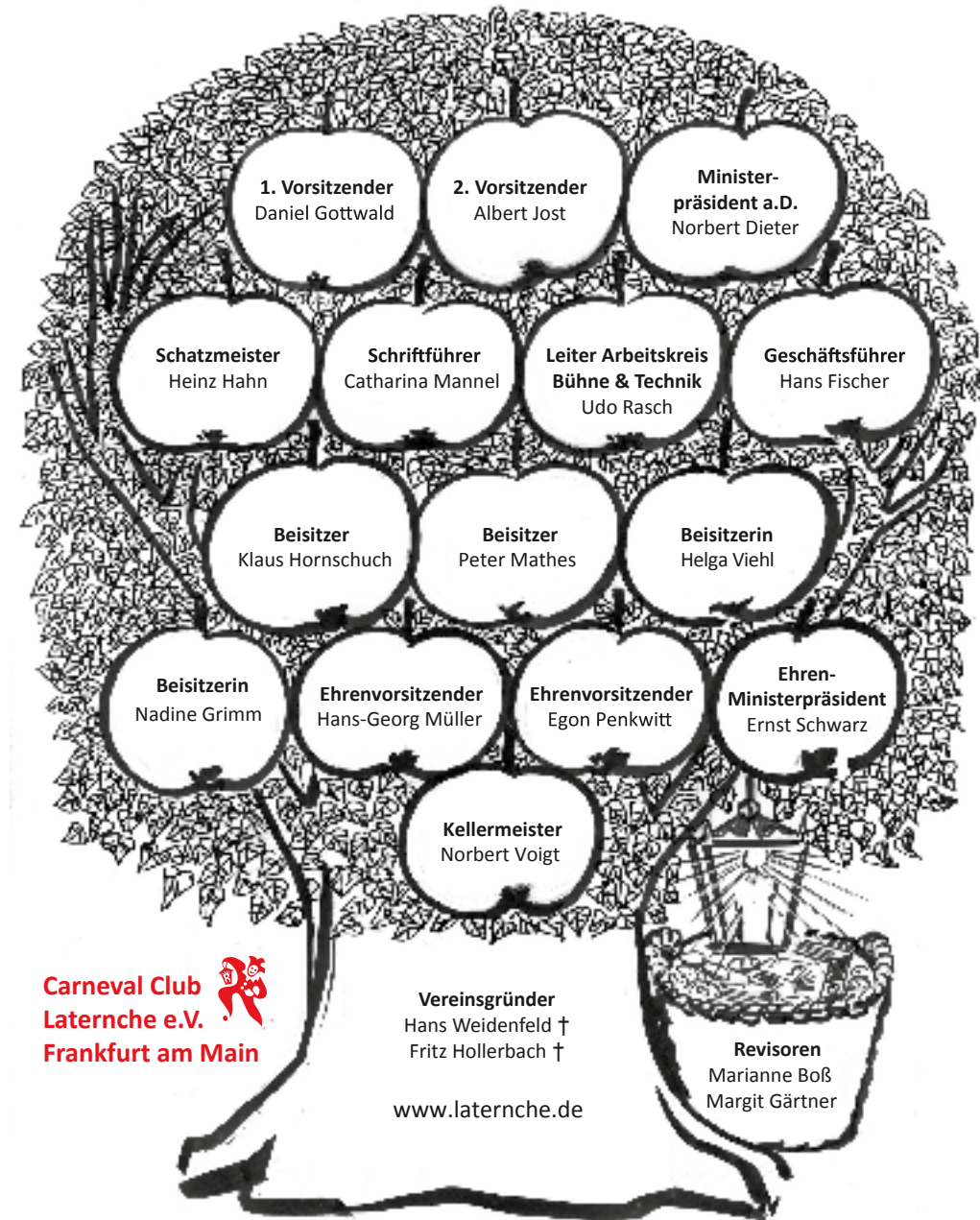


Klaus  
Hornschuch



Peter  
Matthes

## Laternche - Stammbaum



**Bilder:** Foto-Wachendörfer, Wolfgang Lechthaler, Jan Woolley **Gestaltung:** Hans Fischer



# Häppchen und Schoppen wie bei guten Freunden

Deutschlands größte Apfelweinkarte



*Daheim im*  
**LORSBACHER THAL**  
*Die original Schankwirtschaft seit 1803*

Große Rittergasse 49-51 // 60594 Frankfurt am Main  
Tel: +49(0) 69 616459 // Mobil: +49(0) 171 8057501  
info@lorsbacher-thal.de // www.lorsbacherthal.de

Lieber Gast,

helfen Sie mit, Frankfurter Brauchtum, Frankfurter Mundart und Frankfurter Lebensfreude zu erhalten. Unterstützen Sie uns dabei und werden Sie Mitglied im Carneval Club Laternche e.V. Frankfurt am Main.

Jahresbeitrag: € 36,00

## Aufnahme-Antrag

Ich werde Mitglied im Carneval Club Laternche E.V. in Frankfurt am Main.

<input type="text"/>	<input type="text"/>	<input type="text"/>
Name	Vorname	Geburtsdatum
<input type="text"/>	<input type="text"/>	<input type="text"/>
Straße	PLZ	Wohnort
<input type="text"/>	<input type="text"/>	<input type="text"/>
Datum	Unterschrift	

**Carneval Club Laternche e.V. Frankfurt am Main**

**Postanschrift: Postfach 60 06 11 , 60336 Frankfurt am Main**

Frankfurter Volksbank eG

BLZ 591 000 00

Konto 0500017139

Gläubiger-ID: DE28ZZZ00000743649

IBAN: DE78 5019 0000 0500 0171 39

Swift-BIC: FFFVDE33

## EINZUGSERMÄCHTIGUNG

Hiermit erteile ich dem Carneval Club Laternche e.V. die Ermächtigung, den Beitrag von meinem Konto

-----  
IBAN

-----  
BIC

-----  
Geldinstitut

einzu ziehen. Diese Ermächtigung gilt bis auf Widerruf.

-----  
Ort, Datum

-----  
Unterschrift



# Seit über 40 Jahren

## Eigene Fertigung und Montage von:

Kunststoff-Fenster  
und Haustüren  
für Alt- und Neubau  
in allen lieferbaren Farben

Weiterhin im Lieferprogramm:

Alu- und Holzfenster, Rollläden aller Art,  
Jalousien, Markisen, Wintergärten,  
elektr. Rolllädenantriebe und Sicherheitsbeschläge.



**Werkmann, Jost u. Gärtner**  
Kunststoff-Fenster und Jalousetten GmbH Egelsbach

Dieselstr. 5 - 63329 Egelsbach - Tel.: 0 61 03 / 20 56 90 - Fax 0 61 03 / 20 56 918  
Internet: [www.wjg-egelsbach.de](http://www.wjg-egelsbach.de) - E-Mail: [info@wjg-egelsbach.de](mailto:info@wjg-egelsbach.de)



[www.vgf-ffm.de](http://www.vgf-ffm.de)



## Die wollen nur feiern!

Wir fahren alle sicher und bequem  
durch die Session.

**VGF** Alle fahren mit.

# Auf eine rauschige Fastnacht!



**POSSMANN**

Das Beste was ein Apfel werden kann.