

C. C. Laternche

**FASTNACHT
VOM FEINSTEN**



KAMPAGNE 2017



MENSINGER



*Mit Farbe
begeistern!*

Meisterbetrieb seit über 111 Jahren

MALERWERKSTÄTTEN Mensinger GmbH | Telefon (069) 54 80 02 0 | www.mensinger.de | info@mensinger.de



WILLKOMMEN IN DER 5. JAHRESZEIT.



Narr vor dem
Frankfurter Römer.

**WIR WÜNSCHEN
IHNEN VIELE
BEWEGTE MOMENTE.**

Frankfurter Volksbank

Börsenstraße 7-11, 60313 Frankfurt am Main
Telefon 069 2172-0



Sehr geehrte Damen und Herren,
liebe Mitglieder, Freunde und Gäste
des Carneval Clubs Laterne e.V.,

machen Sie sich mal die Mühe und fragen auf der
Straße die Bürgerinnen und Bürger, welche Jahreszeit
wir von November bis zum Aschermittwoch haben.

Kaum jemand wird Ihnen sagen, dass die fünfte
Jahreszeit, die Fastnacht, in dieser Zeit unser Leben be-
stimmt. Herbst oder Winter wird man Ihnen antworten,

schon ist die farbenfrohe und prächtige Zeit der Fastnacht vergessen.

Können Sie sich jedoch vorstellen, die tollen Tage wirklich zu vergessen?
Uns würden die Heiterkeit, die vielen frohen Stunden, die Prunk-,
Gala- und Fremdensitzungen und selbstverständlich auch der Umzug am
Fastnachtssonntag fehlen.

Vieles haben wir den Fastnachtsvereinen in unserer Stadt zu verdanken.
Sie pflegen und bewahren dieses schöne Brauchtum und lassen Frank-
furt am Main zur Fastnachtshochburg werden. Als buntes Zentrum des
Frohsinns und der närrischen Heiterkeit präsentiert sich unsere Stadt mit
brillantem Humor und charmantem Witz. Jung und Alt, Groß und Klein
werden bestens unterhalten und freuen sich auf diese Zeit.

An dieser Stelle möchte ich ganz besonders den aktiven Mitgliedern des
Carneval Clubs Laterne e.V. danken, die uns mit großem Engagement,
viel Phantasie und unermüdlichem Einsatz durch die Kampagne führen
und uns in den kommenden Tagen viele schöne Stunden schenken. Ich
wünsche allen Gästen des C.C. Laterne eine schöne Zeit und grüße Sie
mit einem kräftigen

FRANKFURT HELAU!

*Herzlich
Peter Feldmann*



**UNSER
GESICHT
DER
SAISON!**



Eifler
Kreppl

www.der-baecker-eifler.de

Besser Bäcker Eifler | Ihre Familienbäckerei

Der
Bäcker
Eifler



Liebe Frankfurterinnen und Frankfurter,
holde Närrinnen und Narrhallengesen!

Mit Humor und Heiterkeit geht alles ein bisschen leichter im Leben. Darum sollten wir uns trotz mancher Sorgen und Probleme auch immer wieder mal fröhliche Stunden gönnen. Der Carneval Club Laterne e.V. gibt uns mit seinem vielfältigen Programm Jahr für Jahr reichlich Gelegenheit, unsere Lachmuskeln zu trainieren.

STEPHAN SIEGLER

Als Stammgast bin ich auch dieses Mal wieder dabei und freue mich schon sehr auf die Kampagne 2016/2017. Lassen Sie uns gemeinsam feiern, schunkeln und Spaß haben, denn Lachen ist bekanntlich gesund. Hin und wieder ist es durchaus heilsam, auch mal über die eigene Person zu lachen. Durch das Vorhalten des Narrenspiegels erkennt so mancher sich selbst und sieht die Welt dann oft mit anderen Augen.

Die Vereinsmitglieder des Carneval Clubs Laterne pflegen das Fastnachtsbrauchtum in vorbildlicher Weise und tragen mit ihren kreativen und frechen Darbietungen dazu bei, das Leben in unserer Stadt noch bunter und noch facettenreicher zu machen. Ich bin immer wieder beeindruckt vom Ideenreichtum der Aktiven, von ihrem Engagement und natürlich von dem tollen Bühnenprogramm, das sie immer wieder auf die Beine stellen.

Für dieses außerordentliche Engagement danke ich allen Beteiligten von Herzen. Mein besonderer Dank gilt den vielen ehrenamtlichen Helferinnen und Helfern vor und hinter den Kulissen, ohne deren fleißigen Einsatz die Frankfurter Fastnacht nicht denkbar wäre. Ich bin sicher, dass sie auch dieses Mal wieder alles geben, um die Erwartungen der Gäste zu erfüllen!

Uns allen wünsche ich im wahrsten Sinne des Wortes „tolle Tage“ und eine gelungene Kampagne 2016/2017.

Mit den besten Grüßen und einem dreifach donnernden Frankfurt Helau!

Ihr

Stadtverordnetenvorsteher der
Stadt Frankfurt am Main



Weniger Gefahren, mehr gefahren werden.

Das neue E-Klasse T-Modell.
Masterpiece of Intelligence.

- Intelligentes und variables Raumkonzept mit dem größten Laderaum im Segment
- Einzigartiges Komfort- und Sicherheitsniveau dank neuester Generation Mercedes-Benz Intelligent Drive

- Begeisternde Innovationen wie PRE-SAFE® Impuls Seite und DRIVE PILOT im optionalen Fahrassistenz-Paket Plus

Jetzt Probe fahren.

Mercedes-Benz

Das Beste oder nichts.



Anbieter: Daimler AG, Mercedesstraße 137, 70327 Stuttgart

Partner vor Ort: Mercedes-Benz Niederlassung Frankfurt/Offenbach der Daimler AG

Frankfurt: Kaiserleipromenade 10 · Heerstraße 66 · Hahnstraße 45

Tel.: 069/8501-00 · www.mercedes-benz-frankfurt.de



Liebe Freunde und Mitglieder des
Carneval Club Laterne e.V.,

die „fünfte Jahreszeit“ zählt zu den schönsten des Jahres. Wenn Generationen gemeinsam lachen und die Dinge um sich herum, ebenso wie sich selbst, nicht allzu ernst nehmen.

Der CC Laterne ist längst zu einer festen Größe und einem unverzichtbaren Garant für gute Laune in der Frankfurter Fastnacht geworden.

UWE BECKER

Der Verein zählt zu den Traditions-Fastnachts-Gesellschaften in Dribbdebach. Das närrische Jubiläum 6x11 Jahre im letzten Jahr wurde gebührend gefeiert. Auch dieses Jahr gibt es ein Jubiläum zu feiern: 50 Jahre Ebbelwei-Sitzung. Der Erfolg Ihrer Sitzungen gibt Ihnen Recht. Mit Ihrem Spaß, Ihrem bemerkenswerten Engagement und großen Ehrgeiz erreichen Sie viele Menschen und bereiten ihnen eine große Freude.

All dies ist nur dank des Engagements des Vereinsvorstandes und des ehrenamtlichen Einsatzes zahlreicher Mitglieder möglich, die damit eine Vorbildfunktion in unserer Gesellschaft übernehmen. Dieses ehrenamtliche Engagement verdient Respekt und Anerkennung.

Dem CC Laterne danke ich für das außerordentliche Engagement für unsere Stadtgesellschaft. Allen Mitgliedern, Freundinnen und Freunden des Laterne wünsche ich eine erfolgreiche, fröhliche und närrische Saison mit vielen gelungenen Veranstaltungen.

Mit freundlichen Grüßen

Ihr

Uwe Becker

Bürgermeister und Stadtkämmerer der Stadt Frankfurt am Main

Heimat verbindet. Weltweit und zu Hause.

Weltoffen und heimatverbunden. Das ist kein Widerspruch. Global denken, lokal handeln bedeutet für uns, modern und international zu sein und zugleich auch regionale Traditionen und Werte zu erhalten. Aus diesem Grund möchten wir all die unterstützen, die unsere Region zu dem machen, was sie ist.

Aktiv für die Region.
Fraport. Die Airport Manager.
www.aktivfuertierrregion.fraport.de



Liebe Mitglieder, liebe Freundinnen und Freunde des CCL, liebe Kappenschwestern und Kappenbrüder der großen Laternchefamilie,

viele von Euch haben inzwischen mitbekommen, dass sich hinter den Laternchekulissen wieder einiges getan und auch manches verändert hat. Leider kann ich aus beruflichen Gründen die Ämter als 1. Vorsitzender, als Ministerpräsident und als Mitglied des Programmausschusses unseres tollen Clubs nicht mehr ausüben.

DANIEL GOTTWALD

Die vergangenen vier Jahre als 1. Vorsitzender bzw. die zwei Kampagnen, in denen ich Euch als Ministerpräsident durch die Ebbelweisitzungen führen durfte, waren intensiv, spannend, fröhlich, aufregend, interessant, lehrreich, anstrengend, inspirierend und prägend.

Herzlichen Dank für Eure Unterstützung! IHR seid der Grund, dass es den CCL seit 1950 gibt! Es bedeutet mir viel, dass Lebenswerk meines Opas Hans Weidenfeld (Gründungsmitglied, Präsident), meines Onkels Michael Weidenfeld (Programmdirektor / Leiter der Vortragenden) und meiner Mutter Brigitte Gottwald („Frau Roth vom Römertelefon“ / Programmausschuss) fortzuführen.

Die gemeinsame Zeit war zwar kurz, aber ich habe Euch alle fest in mein Laterncheherz geschlossen und werde die vier Jahre als Verantwortlicher nie vergessen.

Wie geht es jetzt weiter?

SEHR GUT, mit „Frohsinn und Heiterkeit“, denn für alle Funktionen konnten wir (sogar Club-intern) eine Nachfolgerin und einen Nachfolger finden.

Unsere 1. Vorsitzende heißt seit dem 15.06.2016 Anke Viehl. Anke ist die erste Frau an der Spitze des CCL und steckt voller Energie, neuer Ideen und ist eine perfekte Organisatorin. Alleine der Name Viehl steht mit nunmehr 3 Generationen für die Kontinuität und Tradition des Laternche.

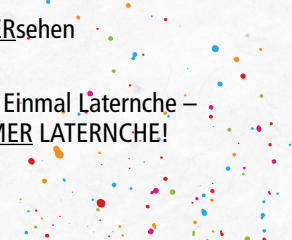
Unser neuer Ministerpräsident + Leiter der Vortragenden ist „der Thorsten“! Thorsten Wszolek kennen wir alle u.a. durch seine begeisternden Vorträge & als Dirigent der Jubiläumskonzerte zu 60 & 66 Jahren CCL. Thorsten ist schon seit seiner frühesten Kindheit mit dem Laternche verbunden.

Anke und Thorsten wünsche ich von Herzen nur das Allerbeste für ihre neuen Herausforderungen und bin froh und dankbar, dass die beiden unser Laternche weiterführen & fit für die Zukunft machen.

Herzliche Grüße, Helau, EI GUDE, viel Spaß und Auf WIEDERsehen

Euer
Daniel Gottwald

P.S.: Einmal Laternche –
IMMER LATERNCHE!



Karnevals- kultuhr.



Modell 6000. Die Original Frankfurter Finanzplatzuhr vom Original Frankfurter Uhrenhersteller. ø 38,5 mm. Gehäuse Edelstahl, poliert. 3 Sitzungszeitzonen, z.B. Tokio–Laterne–New York, intuitiv erfassbar. Chronographenfunktion für sekundengenaue Büttreden. Fastnacht(t)leuchtend. Druckfest bis 10 bar. Sitzungsdrucksicher. Galvanisch geschwärztes Zifferblatt mit rhodinierten Appliken. 3.450 Euro mit massivem Edelstahlarmband sowie schwarzem Kalbslederarmband. **Frankfurt, Karnevalskultu(h)rhauptstadt Europas.**

Sinn

SPEZIALUHREN ZU FRANKFURT AM MAIN

Im Földchen 5-7, 60489 Frankfurt am Main
Telefon +49 (0) 69 97 84 14 200 · eMail vertrieb@sinn.de
In Frankfurt erhältlich im Verkaufsraum am Hauptsitz, in der Sinn-Niederlassung
Römerberg 34, 60311 Frankfurt am Main, oder unter www.sinn.de.



ANKE VIEHL

Liebe Freunde der Laterne Fastnacht!

die fünfte Jahreszeit ist für uns ein Feuerwerk der guten Laune und Geselligkeit.

Wir pflegen das Brauchtum bei Frankfurter Traditionsgerichten und dem eigens für die Sitzungen ausgewählten Apfelwein der Kelterei Possmann.

Seit nunmehr 50 Jahren sind die Ebbelweisitzungen das Aushängeschild des Laterne. Und das soll auch so bleiben.

Lassen Sie sich von unserer Freude anstecken. Ausgesuchte Wortbeiträge und eine gute Mischung aus Unterhaltung, Gesang und Tanz ergeben unsere „Fastnacht vom Feinsten“. Jedes Jahr aufs Neue stellt sich unser Laterne-Team der Herausforderung, AKTUELL, KULTURELL und auch INDIVIDUELL zu sein.

Einen Dank möchte ich an unsere Gönner und Partner aussprechen, die uns jederzeit zur Seite stehen und dem Laterne die Treue halten. Nur so ist es möglich, dies alles auf die Beine zu stellen!

Seien Sie alle herzlich willkommen bei unserem/Ihrem Carneval Club Laterne e.V.

In diesem Sinne Grüße ich alle mit einem „Ei Gude“ und einem Frankfurt Helau

Ihre Anke Viehl

1.Vorsitzende

Albert
Heinz

HIAHN

RAUM AUSSTATTERMEISTER
PARKETTLEGERMEISTER

60316 Frankfurt am Main
Merianstraße 42
Werkstatt: Friedberger Landstraße 60
Tel. (069) 94 34 09 70
Fax (069) 94 34 09 728
info@hahn-raumausstattung.de

- Bodenbeläge
- Tapezierarbeiten
- Wandbespannungen
- Polstermöbel
- Dekorationen
- Sonnenschutz
- Renovierungen
- Parkettarbeiten

MARKT-STUBB

CAFÉ & SPEISEGASTSTÄTTE IN DER KLEINMARKTHALLE



Herzlich Willkommen
in der Marktstubb!

- täglich 4 wechselnde Menus
incl. Suppe & Dessert
- reichhaltige Speisekarte
- Frühstückskarte
- leckere deutsche Küche
- 100% frisch zubereitet

GEÖFFNET: MO - SA AB 9:00 UHR

- seit 1997 -

Inh. Wolfgang Hufsky | Hasengasse 5 - 7 | 60311 Frankfurt/Main | Tel. 069 - 29 34 98 | www.marktstubb.de



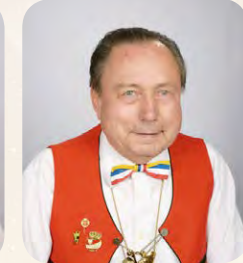
Anke Viehl
1. Vorsitzende



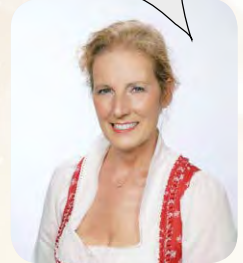
Wolfgang Forkheim
2. Vorsitzender



Wolfgang Hufsky
3. Vorsitzender



Heinz Hahn
Schatzmeister



Cathy Mannel
Schriftführerin

ERWEITERER VORSTAND



Udo Rasch
Technische Leitung



Klaus Hornschuch
Beisitzer



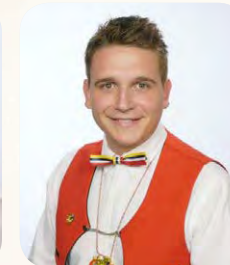
Janina Viehl
Beisitzerin



Helga Viehl
Beisitzerin



Nadine Grimm
Beisitzerin



Maximilian Dieter
Beisitzer



Ernst Schwarz
Beisitzer



Bernd Römer
Beisitzer



AUKTIONEN:

**März – April – Juni
September – November**

Gemälde 17. bis 20. Jahrhundert,
speziell Kronberger Maler;
antike Möbel – Plastiken –
Ikonen – Tischuhren – Frankfurter
Fayencen – Porzellan 18. und 19.
Jahrhundert – Glas – Silber –
Schmuck

Einlieferungen und Taxationen von
Antiquitäten jederzeit

Zwischen den Auktionen
Freihandverkauf

Döbritz

Kunst - und Auktionshaus
Wilhelm M. Döbritz

Inhaberin Anja Döbritz-Berti

Braubachstr. 10-12
Frankfurt am Main
Telefon 28 77 33
www.doebritz.de



DIE SCHÖNE RUNDE EBBELCHER

Text und Melodie: Hans Weidenfeld

In unserem schöne Frankfort hier am Maa,
die Mensche hier sind einfach wunnerbar.
Durch Straß und Gaß des schöne Lied erklingt,
ob alt, ob jung, mer hängt sich ei und singt:

Ja, ja die scheene runde Ebbelcher,
mit ihre rosarote Bäkelcher,

||: Die wem geemt, die wem gepflückt,
dann werd de Saft erausgedrückt. :||

Drum Freund, hör zu: Liebst du ein Mägdelein
und willst mit ihr im siebte Himmel sein,
schon nach drei Schobbe gibt sie dir en Kuß.
i Kerle, Karl, des is ja ein Genuß.

Ja, ja die scheene runde Ebbelcher,
mit ihre rosarote Bäkelcher,

||: Die wem geemt, die wem gepflückt,
dann werd de Saft erausgedrückt. :||

Ja, ja des gibt en prima Ebbelwei,
de Doktor secht: Du bleibst gesund debei.

||: Die wem geemt, die wem gepflückt,
dann werd de Saft erausgedrückt. :||





LANDGASTHAUS UND HOTEL "ZUM BEMBELSCHÉ"
Mainzer Str. 5365479 Raunheim

WWW.DIE-URBANS.COM

URBANS KLETTERPARK | Minigolf / Trampolin /
Hochseilgarten / Biergarten & Eventgastronomie
im Rüsselsheimer Ostpark Telefon 06142 29292



Die Frankfurter Fassenacht und der Frankfurter Äpfelwein - das gehört untrennbar zusammen, wie die Musik zum Handkäs' und das Rippchen zum Kraut. Wir wollen uns das eine nicht ohne das andere vorstellen.

Ausgelassene Stimmung bei der Fassenacht – ich meine: Dazu gehört einfach ein Bembel frischer Äpfelwein auf den Tisch!

Seit Jahren liefern wir den Ebbelwei für die Ebbelweisitzungen des CCL. Für die jährliche Wahl des CCL-Äpfelweins küren wir aus unseren Äpfelweinen gemeinsam mit den Laterne ein ganz besonderes Stöffche für die närrischen Sitzungen – eine Pflicht, der sowohl die Possmänner als auch die Laterne mit großer Freude nachkommen.

Uns von der Familienkellerei Possmann ist Tradition wichtig. Tradition im Handwerk, Erfahrung und Beständigkeit in der Qualität. Beständigkeit auch darin, an langjährigen Verbindungen festzuhalten. Die Verbindung zwischen dem CC „Laterne“ und der Kellerei Possmann ist schon lange nicht mehr nur eine geschäftliche, seit vielen Jahren sind wir auch persönlich verbunden. Die Unterstützung des Carneval Clubs „Laterne“ – eine Ehrensache für uns Possmänner.

Ich wünsche allen Mitwirkenden und Gästen eine fröhliche Kampagne 2017 – und immer genug Ebbelwei unterm Schobbedeckel.

Faschnacht ohne Possmann? Das ist wie Frau Rauscher ohne Kopftuch: Ohne das I-Tüpfelchen ist es nur der halbe Spaß. In diesem Sinne:

Prost, Laterne!

Peter Possmann

Ihr Peter Possmann



CARNEVAL CLUB LATERNCHE

50 JAHRE EBBELWEISITZUNGEN

Die Mitglieder des Elferrates der 1. Ebbelweisitzung 1966 im Volksbildungsheim

Hans Emmert, Sachsenhäuser Faß, Sachsenhausen
Heiner Gross, Apfelwein Gass, Niederrad
Fritz Götz, Apfelwein Götz, Fressgass
Heinrich Hinnerkopf, Zum Hinnerkopf, Sachsenhausen
Paul Ortlauf, Zum Gemalten Haus, Sachsenhausen
Karl Ripps, Zum Hirschen, Hausen
Richard Rudolf, Zum Kanonensteppel, Sachsenhausen
Otto Rumeleit, Zur Eulenburg Bornheim
Adolf Wagner, Apfelwein Wagner, Sachsenhausen
Heiner Wagner, Klaane Sachsehäuser, Sachsenhausen



In diesem Jahr feiern wir zum 50. Mal
hintereinander unsere **"Ebbelweisitzungen"**.

Mit drei Sitzungen haben wir im Jahr 1967 im
Volksbildungsheim begonnen und bei sieben
Sitzungen sind wir mittlerweile gelandet.

Dank möchten wir allen Gästen, Freunden und
Mitgliedern sagen, die uns immer wieder durch
ihren Besuch erfreuen.

Dank aber auch allen Aktiven vor und hinter der
Bühne sowie den Mitgliedern der Elferräte, die
sich in uneigennütziger Weise in den Dienst dieser
"fröhlichen" Sache stellen.

C. C. Laternche

Zum Gemalten Haus



»Zum Gemalten Haus«

Inh. Fam. Hanuske

APFELWEINKELTEREI

60594 Frankfurt/M.
Sachsenhausen
Schweizer Straße 67
Telefon 069/61 45 59
Telefax 069/6 03 14 57

Montag Ruhetag

www.zumgemaltenhaus.de



Kampagne 2017



Frühschoppen zur Karnevalseröffnung
am 11.11.2016 im Gemalten Haus

Restauration mit selbstgekeltertem Apfelwein seit 1876



Saisonale und
internationale Tagesgerichte
Apfelweinverköstigung
Apfelwein zum Mitnehmen
Musikveranstaltungen
Online-Shop

Öffnungszeiten
Mo - Fr 16:00 - 23:00 Uhr
Sa & So 12:00 - 23:00 Uhr
Dienstags kein Ruhetag mehr!

Zur Buchscheer GmbH
Schwarzsteinkautweg 17
60598 Frankfurt am Main
Tel.: 069 / 63 51 21
info@buchscheer.de
www.buchscheer.de





HANS SCHWARZ

nur Berger Straße 61 • 60316 Frankfurt a.M. • Tel.: 069 - 43 20 15

N°2
Kollektion
Hans Schwarz
Paris
2017 / 2018

www.schwarzpelze.de



Kampagne 2017.



Besuch des Kinderprinzenpaares
Prinz Max II und Prinzessin Emely I





Gasthof zum Hirsch

Frankfurter Traditionslokal
in Oberrad seit 1708

Offenbacher Landstraße 289
60599 Frankfurt am Main

+49 69 65 58 70
Täglich 11-23 Uhr geöffnet



Kampagne 2017

Besuch des Prinzenpaares
Prinz Patrick I und Prinzessin Angie I

Herzlich Willkommen im Kreise netter Leute !



Gaststätte Bummelbahn
Mörfelder Landstraße 167
Schräg gegenüber der Feuerwache
Tel. 069 - 6 31 32 95
Geöffnet Montag - Samstag ab 17 Uhr
www.Bummelbahn-ffm.de


Bummelbahn
Die gemütliche Kneipe
im Eisenbahn-Stil



Festhalle HAUSMANN

Das Prinzliche Haus 2017

Bei HAUSMANN's
da trifft man sich!

Ein HELAU &
PROSIT der
Gemütlichkeit,
bei uns nicht
nur in der
5. Jahreszeit!



Patrick I.
Anja I.



Für das leibliche Wohl bei unseren
sieben Sitzungen sorgt

FAMILIE EDDY HAUSMANN



Sehr zum Wohl,
guten Appetit ...

INTERTON TRIO

- ohne Strom
- ohne Verstärker



Kurzauftritte möglich!

Helmut Sauer • Pappelweg 11a • 63303 Dreieich • Tel.:06103-63670 • Fax:06103-67050

www.interton-trio.de

Wir grüßen den CC Laternche e.V. und wünschen eine tolle Kampagne!

Sauer-Entertainment

Event, Medien, Design - Technik und Dienstleistungen

Sie brauchen ...

- eine Webseite ?
- Webseite / Betreuung ?
- Werbematerial / Drucksachen ?
- Medien / Video, Audio, Produktionen ?
- EDV & IT - Dienstleistungen ?
- Event / Technik und Dienstleistungen ?

www.sauer-entertainment.de

Pappelweg 11a • 63303 Dreieich • Tel.: +49 (0) 61 03 / 69 73 28 • Fax: +49 (0) 61 03 / 6 70 50



Kampagne 2016

Begrüßung der Gäste durch das Interton Trio
Bembel Band Leitung Michael Schließmann



**Der Hans im ersten Ebbelwei -Wirte-Elferrat,
die Martha im ersten Wirtinnen-Elferrat schon dabei
Es war immer eine tolle Feierei.**

Im Volksbildungsheim hat man sich getroffen und schon fest vom Possmann de Schoppe gesoffe. Dem Laternche wir verdanken, daß unter Kollegen Freundschaften entstanden.

Liebe Freunde, liebe Gäste,
ab und zu noch Fäßchenfeste.
Wenn wir fit, drauf wir hoffen,
ist für Feiern unser Fäßchen offen.

Alles Gute mit Grüßen von Herzen ganz,
Ihre Fäßchenwirtin Martha Emmert
und der Kellner Hans.

Martha und Hans Emmert
Schweizer Platz 49
60594 Frankfurt am Main

Telefon 069/61 79 26
Fax 069/60 32 46 96



**Weinkeller
Fäßchen**

Familie Emmert
125 Jahre Gastronomie in Frankfurt
64 Jahre am Schweizer Platz

**ADOLF WAGNER
ZUR BUCHSCHEER
BUMMELBAHN
FÄSSCHEN
KELTEREI POSSMANN
KLAANE SACHSEHÄUSER
MARKT STUBB
MUTTER ERNST
ZUM GEMALTEN HAUS
ZUM BEMBELSCH**

Ralf Wagner, Schweizer Straße 71
Robert Theobald, Scharzsteinkautweg 17
Horst Masloff, Mörfelder Landstraße 167
Hans Emmert, Schweizer Platz 49
Peter Possmann, Eschborner Landstr. 156
Martin Rosenberger, Neuer Wall 11
Wolfgang Hufsky, Hasengasse 5-7
Stephan Ullrich, Alte Rothofstraße 12a
Andreas Rupf, Schweizer Straße 67
Peter Urban, Raunheim, Mainzer Straße 53

Frankfurter Ebbelwei-
Wirte als Repräsentanten
unseres Elferrates

**1. EBBELWEISITZUNG,
MONTAG 13.02.2017**

bei Ebbelwei,
Rippcher und
Kraut, Handkäs mit
Musik! Essen ab 17.30 Uhr,
Sitzungsbeginn 19.11 Uhr



Küche, Kult und Kelter im Herzen Bornheim's.



Der Apfelwein-Solzer grüßt den
CC Laternche e. V.
und wünscht auch diesmal wieder
eine tolle Kampagne!

Apfelwein
Solzer

Der Apfelwein-Solzer: seit Generationen Gemütlichkeit rund um den „Solzer-Schoppe“ im Herzen Bornheim's. Eins der schönsten Gartenlokale Frankfurts mit bewegter Geschichte bis ins 16. Jahrhundert. Vom Bembeltreffen für echte Schoppepetzer bis zum individuellen Menü: Original Frankfurter Küche und Haxengrill-Schmankerl erwarten Sie! Übrigens: wenn es doch mal regnet, fahren wir einfach unser Dach aus und Sie bleiben in unserem Sommergarten garantiert trocken. Wir freuen uns auf Sie!

Küche, Kult und Kelter: www.solzer-frankfurt.de

Apfelwein-Solzer, Berger Strasse 260, 60385 Frankfurt a. M., Tel.: 0 69-45 21 71, Fax: 0 69-46 93 10

APFELWEIN SOLZER
DER BUCHWALD
HOMBURGER HOF
KELTEREI POSSMANN
LOHRBERG SCHÄNKE
LORSBACHER THAL
ZUM GELBEN HIRSCH
ZUM LAHMEN ESEL
ZUM RAD
ZUR SONNE

Christian Dressler, Berger Straße 260
Nico Funk, Buchwaldstraße 22a
Andreas Kimmel, Engelthalstraße 13
Helmut Hüther, Eschborner Landstraße 156
Andreas Kunz, Auf dem Lohr 9
Frank Winkler, Große Rittergasse 49-51
Christoph Saul, Bad Vilbel, Frankfurter Straße 145
Thomas Metzmacher, Krautgartenweg 1
Oliver Gasser, Leonhardsgasse 2
Darko, Berger Straße 312

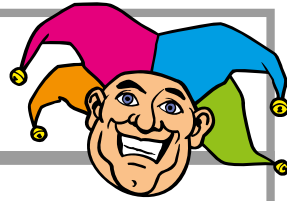
Frankfurter Ebbelwei-
Wirte als Repräsentanten
unseres Elferrates

**2. EBBELWEISITZUNG,
DIENSTAG 14.02.2017**

bei Ebbelwei,
Rippcher und
Kraut, Handkäs mit
Musik! Essen ab 17.30 Uhr,
Sitzungsbeginn 19.11 Uhr



Beratung | Planung |
Ausführung



ElektroEhinger

Qualität im Strom der Zeit

Elektrotechnik
Lichttechnik
Sicherheitstechnik
Netzwerktechnik

Elektro Ehinger GmbH
Leerbachstr. 26 · 60322 Frankfurt/Main
Telefon: 069/71 40 04-0
Telefax: 069/72 88 48
E-Mail: info@elektroehinger.de

www.elektroehinger.de



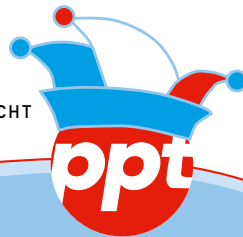
INGENIEURBÜRO FÜR ENERGIEBERATUNG
PETER PAUL THOMA:

„SIE PLANEN Ihr Haus energieeffizient zu sanieren,
einen Neubau, den Einsatz moderner Heiztechnik
oder in Ihrem Gewerbe Energie zu sparen?“

DANN LASSEN SIE SICH DURCH UNS BERATEN

Wir bieten: • Gebäudeenergieberatung • Energieeffizienzberatung für Gewerbe (KfW-Beraterbörste)
• Planung und Bauleitung • Fördermittelberatung • Thermografie und bauphysikalische Messungen
UNABHÄNGIG UND PRODUKTNEUTRAL

EIN ENERGIEEFFIZIENTES HELAU UND FROHE FASTNACHT WÜNSCHT
IHR PETER PAUL THOMA



INGENIEURBÜRO FÜR ENERGIEBERATUNG, Peter Paul Thoma (Dipl.-Ing.)
Bornheimer Landwehr 39, 60385 Frankfurt, Telefon (069) 2 69 12 80 40, info@ppt-energieberatung.de

BERND EHINGER
MATTHIAS DINGES
HEINZ HAHN
JÜRGEN JOBMANN
RALF NASS
GERDA PESCHT
MARCEL SCHMITT
HANS SCHWARZ
GUNTHER SEIFFERT
PETER PAUL THOMA
JÜRGEN VOLZ

Präsident Handwerkskammer Frankfurt-Rhein-Main
Obermeister der Schornsteinfeger
Obermeister des Raumausstatter- und Sattler Handwerk
Obermeister Maler + Lackierer
Obermeister Schreiner-Handwerk
Obermeisterin Friseur-Innung
Obermeister Elektro Handwerk
Landesinnungsmeister Kürschner Handwerk
Bezirksoberrmeister
Obermeister Sanitär Heizung Klima Innung
Stellvertr. Landesinnungsmeister Gebäudereiniger-Handwerk

Mit dem Elferrat
der Obermeister
des Handwerks

3. EBDELWEISITZUNG,
FREITAG 17.02.2017

bei Ebbelwei,
Rippcher und
Kraut, Handkäs mit
Musik! Essen ab 17.30 Uhr,
Sitzungsbeginn 19.11 Uhr



DIE MEISTER MACHER



Die Meisterprüfung – der entscheidende Schritt für Ihre Zukunft.

Bei uns erhalten Sie das Rüstzeug durch maßgeschneiderte Vorbereitungslehrgänge!
Die Frankfurter Fachschule J.A.Heyne macht Sie zu einem gefragten Könner Ihres Handwerks!
Seit über 60 Jahren bieten wir qualifizierte und anerkannte Weiterbildungen.
Über 25.000 Lehrgangsteilnehmer sprechen für unsere Kompetenz. Und bald auch für die Ihre!
Nicht ohne Grund hat sich in den letzten Jahrzehnten mehr als jeder vierte Meister bei der Vorbereitung für unsere Fachschule entschieden.

Nutzen auch Sie die Vorteile:

- über 40 erstklassige und praxisorientierte Dozenten
- intensive Prüfungsvorbereitung
- persönliche Betreuung durch den Einsatz der Familien Heyne und Boddenberg
- regelmäßige (kostenlose) Info-Veranstaltungen
- klar kalkulierbare Kosten aufgrund des schuleigenen Internats mit Vollverpflegung
- finanzielle Unterstützung durch Meister-Bafög
- zentrale, verkehrsgünstige Lage

Nehmen Sie Ihre Zukunft in die Hand und lassen sich noch heute die ausführlichen Unterlagen für einen Meisterlehrgang, Verkaufsleiterlehrgang oder Lehrgang zum Betriebswirt des Handwerks zusenden.
Wir freuen uns auf Ihren Anruf!

Selbstverständlich helfen wir Ihnen auch bei der Finanzierung dieser Maßnahmen und beraten Sie gerne über unterschiedliche Fördermöglichkeiten.

Handwerk hat Zukunft! Die Frankfurter Fachschule Heyne macht Sie fit für Ihren Erfolg!

FFF Frankfurter Fleischer-
Fachschule J.A.Heyne

FBF Frankfurter Bäcker-
Fachschule J.A.Heyne

J.A.Heyne GmbH & Co. KG · Mörfelder Landstr. 50-56 · 60598 Frankfurt
Tel.: 069/617463 oder 069/613627 · Fax: 069/616852
www.fachschule-heyne.de · info@fachschule-heyne.de

ANNA EBERT

GABI KONNERMANN
KIRSTEN FRIES
NADINE GRIMM
SABRINA ELZENHEIMER
SANDRA BAUMANN
SANELA SCHÜCHTER

SARINA MAYER
STEFFI GRABINGER

Metzgerei & Feinkost Ebert,
Große Bockenheimer Str. 41 (Fressgass)
Metzgerei Gref-Völsings, Hanauer Landstr. 132
Fries Feinkost GmbH, Dreieich, Hainer Weg 12a
Metzgerei Martus, Homburger Landstraße 114
Metzgerei Elzenheimer, Heimchenweg 5
Metzgerei Baumann, Gründau, Hainstraße 34
Metzgerei & Feinkost Ebert Suppenstube,
Große Bockenheimer Str. 31 (Fressgass)
Metzgerei Dey, Kleinmarkthalle
Metzgerei Grabinger, Steinbach/Ts., Eschborner Str. 55

Frankfurter Metzgerinnen
als Repräsentantinnen
unseres Elferrates

**4. EBDELWEISITZUNG,
SAMSTAG 18.02.2017**

bei Ebbelwei,
Rippcher und
Kraut, Handkäs mit
Musik! Essen ab 17.30 Uhr,
Sitzungsbeginn 19.11 Uhr



Zum Rad
Apfelweinlokal und Kelterei
seit 1806

Frankfurt Helau unn Seckbach Meck Meck
zum rad * Leonhardsgasse 2 * 60389 Frankfurt * tel.: 069-479128 * www.zum-rad.de

Wir wünschen allen närrische Zeiten
und viel Spaß beim Karneval!

„Liked“ uns
auf Facebook

Nur 5 Minuten
vom Niddaufer



Traditionelle Apfelweinwirtschaft
„Zum Lemp“

Berkersheimer Obergasse 12
60435 Frankfurt
Tel. 069-95 41 16 16
www.zumlemp.de

- Große Gartenwirtschaft
- Saal bis zu 120 Personen
- Gewölbekeller bis zu 30 Personen
- Selbstgekelterter Apfelwein

Öffnungszeiten
Dienstag - Freitag
17.00 - 23.00 Uhr
Samstag
14.00 - 23.00 Uhr
Sonn- & Feiertage
11.00 - 22.00 Uhr
Montag Ruhetag

ADOLF WAGNER
ALTE BURG
GASTHAUS RUDOLPH
KELTEREI POSSMANN
LORSBACHER THAL
SCHWARZER STERN
ZUM GELBEN HIRSCH
ZUM GEMALTEN HAUS
ZUM LEMP
ZUM RAD

Sabrina Wagner, Schweizer Straße 71
Ingrid Walden, Dreieich-Dreieichenhain, Fahrgasse 50
Nora Batz, Liederbach, Alt-Niederhofheim 30
Gabi Fuhrig, Eschborner Landstraße 156
Pia Winkler, Große Rittergasse 49-51
Gaby Laschewski, Römerberg 6
Ulla Nickel, Bad Vilbel, Frankfurter Straße 145
Alexandra Rupf, Schweizer Straße 67
Kirsten Josephowitz, Berkersheimer Obergasse 12
Tanja Gasser, Leonhardsgasse 2

Frankfurter Ebbelwei-Wirtinnen
als Repräsentantinnen
unseres Elferrates

**5. EBDELWEISITZUNG,
MONTAG 20.02.2017**

bei Ebbelwei,
Rippcher und
Kraut, Handkäs mit
Musik! Essen ab 17.30 Uhr,
Sitzungsbeginn 19.11 Uhr

Seit 1894
Gref-Völsings

DAS
 ORIGINAL



Rindswurst aus der Metzgerei mit Tradition, seit 1913 auf der Hanauer Landstraße. Natürlich schmeckt sie dort am besten, wo sie gemacht wird, und direkt aus der Hand.

Neben unserer Rindswurst führen wir auch zahlreiche weitere Gluten-, Lactosefreie und Glutamatfreie Produkte! Mehr Informationen zu unseren Produkten finden Sie auf unserer Website unter www.gref-voelsings.de

HANAUER LANDSTRASSE 132 • 60314 FRANKFURT • TELEFON (069) 433530

METZGEREI

Baumann

PARTY-SERVICE



Hainstraße 34
 63584 Hain-Gründau
 Telefon 0 60 58 - 22 59

www.metzgerei-baumann.com

HESSENS BESTE FLEISCHWURST!

Dienstag und Freitag Wochenmarkt Bad Homburg
 Samstag Wochenmarkt Friedrichsdorf

DIRK BAUMANN
HEINRICH SCHÄUFLER
JÖRG WIESEKE
KAI WAIBEL
MICHAEL EBERT

PATRICK MARTUS
PETER MARTUS
RICHARD HEININGER
ROBERT HEINRICH
SVEN ELZENHEIMER
THOMAS SCHMAND

Metzgerei Baumann, Gründau, Hainstraße 34
 Partyservice Liederbach, Frankfurter Allee 3a
 Metzgerei Wiesecke, Hegarstraße 24
 Metzgerei Waibel, Leipziger Straße 15
 Metzgerei & Feinkost Ebert,
 Große Bockenheimer Straße 42 (Fressgass)
 Metzgerei Martus, Homburger Landstraße 114
 Metzgerei Martus, Homburger Landstraße 114
 Metzgerei Heininger, Neue Kräme 31
 Metzgerei Heinrich, Winterstraße 20
 Metzgerei Elzenheimer, Heimchenweg 5
 Metzgerei Zarges & Schmand,
 Mörfelden-Walldorf, Flughafenstraße 59

Frankfurter Metzger
 als Repräsentantinnen
 unseres Elferrates

**6. EBDELWEISITZUNG,
 FREITAG, 24.02.2017**

bei Ebbelwei,
 Rippcher und
 Kraut, Handkäs mit
 Musik! Essen ab 17.30 Uhr,
 Sitzungsbeginn 19.11 Uhr





**Wir springen für Sie
auch sonntags
aus den Federn!**



**Für alle,
die auch Sonntag
die Frische lieben, backen wir...
von 07.00 bis 11.00 Uhr**

**Geöffnet von Montag bis Freitag: 6.00 bis 18.30 Uhr
Samstags von 6.00 bis 13.00 Uhr**

**Offenbacher Landstrasse 126, 60599 Frankfurt
Tel.: 069 - 617506, Fax: 069 - 61991794**

RICHARD KLING

Obermeister der Bäckerinnung, Bäckerei-Konditorei,
Offenbacher Landstraße 126

FRANK HÄRDTLEIN

Café Wiesbadener Hof, Königstein, Wiesbadener Straße 19

REINHARD NADERHIRN

Der Bäcker Eifler, Carl-Benz-Straße 47

DIPPEL GEBY

Konditormeisterin, Schwalmstadt

GERMAN BOGRIENKO

Bäckerei Kornkammer, Rohrbachstraße 27

OSWALD KOCH

Frankfurter Bäcker Fachschule J.A. Heyne

JÜRGEN FROMMHOLD

Konditormeister, Frankfurt

NORBERT HARTMANN

Kondiback, Ferdinand-Porsche-Straße 41

THOMAS HARTMANN

Bäckerei-Konditorei, Westerbachstraße 24

THOMAS WEIDENWEBER

Café Weidenweber, Große Friedberger Straße 10

Frankfurter Bäckermeister &
Konditorenmeister als
Repräsentanten unseres Elferates

**7. EBDELWEISITZUNG,
SAMSTAG, 25.02.2017**

bei Ebbelwei,
Rippcher und
Kraut, Handkäs mit
Musik! Essen ab 17.30 Uhr,
Sitzungsbeginn 19.11 Uhr



THORSTEN WSZOLEK

Liebes Laterne, lieber Frankfurter! Ei, gude!

Tja, wer hätte das gedacht? Als Kind bin ich bereits bei Willy Berger im Volksbildungsheim, der jahrzehntelangen Heimat der CCL-Sitzungen, rumgerannt, war dann seit 2009/2010 aktiv als Vortragender auf der Bühne, und nun bin ich ab dieser Kampagne 2016/2017 Sitzungspräsident.

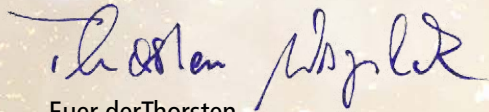
Jetzt kann man natürlich sagen: „Was für eine Karriere innerhalb des CCL!“ Ich betrachte es eher als eine Herausforderung. Seit nun 6x 11 Jahren hat der CCL sein Publikum auf höchstem fastnachtlichen Niveau unterhalten und erfreut. Ich möchte meine ganze Kraft, mein Können und meinen Humor dafür aufwenden, dass es so bleibt, denn nur so lange Ihr alle gerne zu uns kommt, wird das Laterne ewig leben.

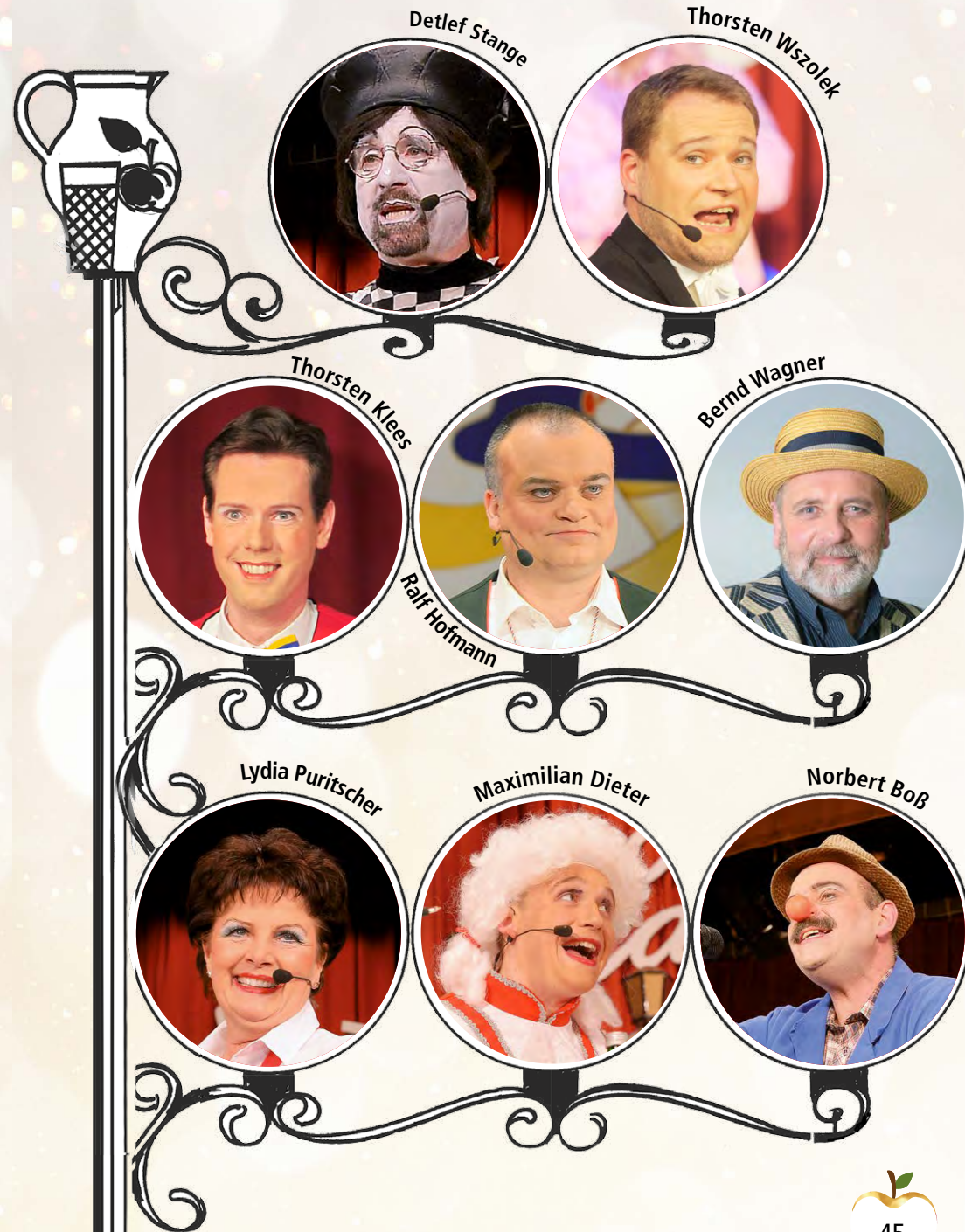
Ich möchte mich an dieser Stelle aufrichtig bei Michael Weidenfeld, Brigitte Gottwald und Norbert Dieter bedanken, die mir diese wundervolle Chance, für Euch auf der Bühne stehen zu dürfen, überhaupt erst gegeben haben. Gleichzeitig freue ich mich auf die Arbeit mit unserem neuen Vorstand.

Aber ganz besonders freue ich mich auf Euch: Unser hoch verehrtes Publikum!

Voller Erwartung blicke ich auf die vielen schönen, heiteren Stunden, die vor uns liegen in der dieser Kampagne. Natürlich auch auf das ein oder andere Calvadöschen, das wir hoffentlich gemeinsam trinken werden...

Herzlich willkommen beim Laterne!
Herzlichst –


Euer derThorsten



WAGNER



seit 1931 im Familienbesitz

ÖFFNUNGSZEITEN

täglich von 11:00 bis 24:00 Uhr

Schweizer Straße 71
60594 Frankfurt am Main

Tel.: 069-61 25 65
www.apfelwein-wagner.com



Kampagne 2016

Eindrücke der Kampagne 2016 Ministerpräsident Daniel Gottwald begrüßt die Gäste



HISTORISCHES GASTHAUS
„Zur Sonne“

Öffnungszeiten:
Montag – Samstag 17 – 24 Uhr
Sonn- und Feiertags 12 – 23 Uhr
Garten bis 23 Uhr – Kein Ruhetag

Berger Straße 312
60385 Frankfurt/Main
(Frankfurt-Bornheim)
Telefon 069/45 93 96

Weitere infos unter: **WWW.ZURSONNE-FRANKFURT.DE**



Narrenzeit ist Waibelzeit

Ob wildes Wild oder scharfer Festtagsbraten,
ob Wurstgenuss oder Fleischeslust,
ob Kaspers Süppchen oder königlicher Mittagsschmaus,
ob närrischer Partyservice oder fürstliches Catering ...
Narrenzeit ist Waibelzeit.



Selbst die Vöglein
pfeifen's von den Ästen,
Waibels Würstchen
wär'n die Besten!

Metzgerei Waibel
Feinkost | Catering | Partyservice
Inhaber: Kai Waibel
Leipziger Straße 15
60487 Frankfurt am Main

Tel 069 . 77 26 34
Fax 069 . 77 37 65
genuss@metzgerei-waibel.de
www.metzgerei-waibel.de



Kampagne 2016



Solotanz Jennifer Kein,
Trainerin: Elfriede Friedrich



DAS FRANKFURTER AUSFLUGSLOKAL



Täglich von 11.00 bis 23.00 Uhr für Sie geöffnet!



Lohrberg Schänke

FRANKFURTER KÜCHE | SOMMERGARTEN | KAFFEE UND KUCHEN

Wir bieten Ihnen mehr als nur einen tollen Ausblick: Frankfurter Küche, die sich sehen lassen kann, einen großen Sommergarten und frisch renovierte Gasträume. Wir freuen uns, wenn Sie bei Ihrem Ausflug auf den Lohrberg einen Abstecher zur Lohrberg-Schänke machen, das traditionsreiche Lokal blickt auf eine Geschichte bis in die 20er Jahre zurück und war in den 50er Jahren Treffpunkt der Frankfurter Künstler und Musiker. Dieser Tradition fühlen wir uns verpflichtet und stehen Ihnen gerne auch für Veranstaltungen und Feiern zur Verfügung, sprechen Sie uns bitte einfach an...

Auf dem Lohr 9 · 60389 Frankfurt a. M. · Telefon 0 69-90 47 67 85 · www.lohrberg-schaenke.de



Kampagne 2016



Thorsten Klees „Protokoll“
Maximilian Dieter „Gardemädchen“





Gasthaus Rudolph



Gasthaus Rudolph
Alt-Niederhofheim 30,
65835 Liederbach
Tel.: 06196 23640
info@gasthaus-rudolph.de
www.gasthaus-rudolph.de



Kampagne 2016



Lydia Puritscher „Was passt so gut zum Ebbelwei“
Ralf Hofmann „Kellner“

Mutter Ernst

Alte Frankfurter Restauration seit 1938

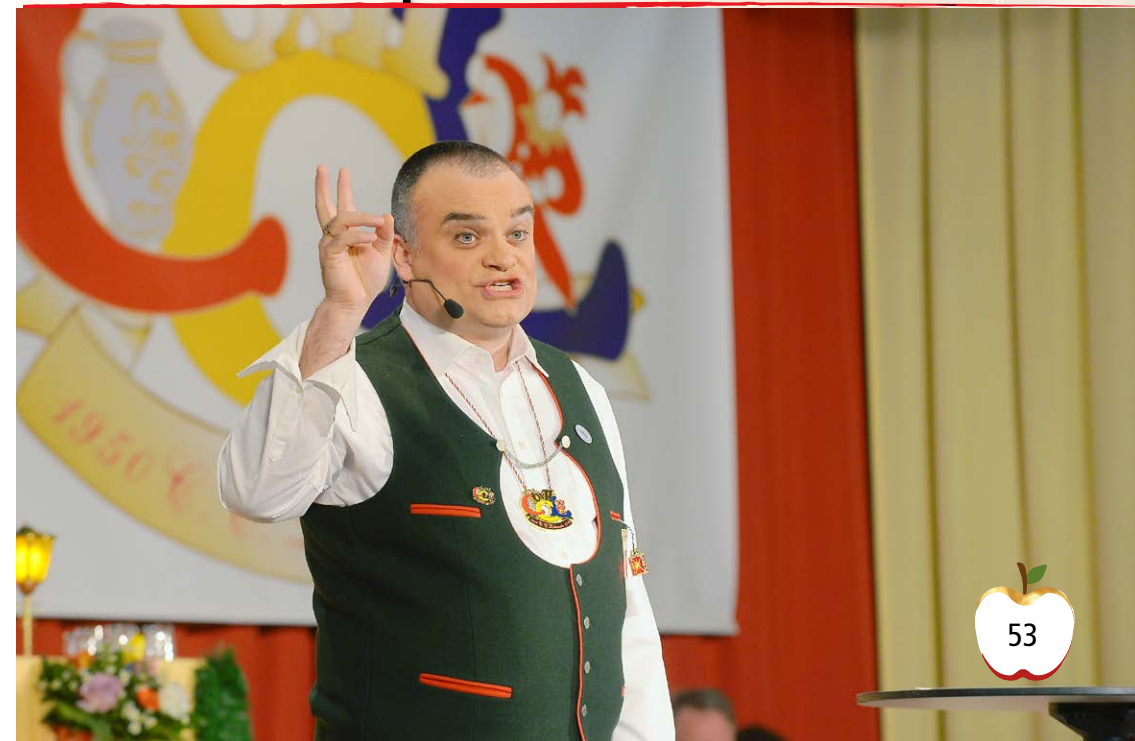
Traditionelle Frankfurter Küche

FRÜHSTÜCK / MITTAG / ABENDESSEN

Alte Rothofstr. 12 a - 60313 Frankfurt/M.
Tel. (069) 28 38 22

Öffnungszeiten:

MO-FR 10:00-22:00 SA 10:00-17:00 SO und Feiertags geschlossen





... hier kann man sein kleines Glück finden!
 Hartmut Vennen,
 FRANKFURT GEHT AUS,
 Ausgabe 2013

EIN ORT FÜR BEMBELKULTUR

Der Homburger Hof ist ein Ort für Jung und Alt! Genießen Sie neben der Frankfurter Lebensart bei traditionellen Gerichten und diversen Sorten Apfelwein:

- ★ Kegeln auf unserer einzigartigen, vierbahnigen Bembelkegelbahn
- ★ Familien- und Firmenfeiern für jede Größe in unseren separaten Gasträumen bis 250 Personen
- ★ Innenhofterrasse
- ★ „Hombi`s-Mobile-Freiluftkegelbahn“ mietbar auch für zu Hause, Straßenfeste, Firmenfeiern u.ä.
- ★ Kinderspeisekarte und Kinderspielecke
- ★ Wir sind stolz auf unsere Auszeichnungen: Finalist des Frankfurter Gründerpreises 2011, Gewinner des Hessischer Gastronomiepreis 2011 und 2012
- ★ Und im Herbst ein ganz besonderer Moment: Gemeinsames Apfelsammeln auf der eigenen Streuobstwiese!



HOMBURGER HOF

Ein Ort für Bembelkultur

Engelthaler Str. 13
 60435 Frankfurt-Eckenheim

069 - 95 41 62 42
www.bembelkultur.de



Kampagne 2016



Laternche Garde, Trainerin Manuela Chrosz-Karaiskos, Bernd Wagner, „Ein Ruheständler“





Der SonnenLichtManager



Winterpreise auf alle WAREMA Gelenkarm- und Kassetten-Markisen vom 01.12.2016 bis 19.03.2017

Werner Salzner GmbH
Jalousien - Markisen
Rolladenbau

Mörfelder Landstraße 76
60598 Frankfurt / Main
Tel. (069) - 66 05 88-0
Fax (069) - 62 91 15

info@salzner.de • www.salzner.de



Kampagne 2016



A Capella 5.1 | Marco Prehler, Claus Neuser, Patrik Sauer, Jens Kibler, Michael Schneider, Markus Ullrich



**DON'T
AND
DRIVE**



TOYOTA

NICHTS IST
UNMÖGLICH

RAV4 HYBRID

WENN SCHON VOLL, DANN VOLLHYBRID.

Spart beim Sprit, nicht am Spaß: der RAV4 Hybrid.



RAV4 HYBRID 4X4

- KLIMAAUTOMATIK • VOLL-LED-SCHEINWERFER
- MULTIMEDIA-AUDIOSYSTEM TOYOTA TOUCH 2
- RÜCKFAHRKAMERA • GESCHWINDIGKEITSREGELANLAGE
- BLUETOOTH FREISPRECHEINRICHTUNG
- ELEKTRISCHE FENSTERHEBER VORN UND HINTEN
- 18" LEICHTMETALLFELGEN • U.V.M.

Kraftstoffverbrauch 2,5-1-VVT-i, 145 kW (197 PS), innerorts/außerorts/
kombiniert 5,1/4,9/5,1 l/100 km, CO₂-Emissionen kombiniert 118 g/km.

**TOYOTA
HYBRID
SPEZIALIST**

AUTOHAUS
Toyotas Nummer 1 in Hessen
NIX
www.auto-nix.de

Firmensitz

Frankfurter Str. 1-7
63607 Wächtersbach
Tel.: 0 60 53 / 8 03-0

Alte Ziegelei 22
36100 Petersberg/Fulda
Tel.: 06 61/4 80 38 10-0

Spessarttring 11-13
63071 Offenbach
Tel.: 0 69 / 85 70 79-0

Hanauer Landstr. 429
60314 Frankfurt/Main
Tel.: 0 69 / 41 67 44-0

Elly-Beinhorn-Str. 1
65760 Eschborn
Tel.: 0 61 96 / 8 87 18-0

Gräfenhäuser Str. 79
64293 Darmstadt
Tel.: 0 61 51 / 13 01-10

Melodie: Sah' ein Knab ein Röslein stehn

CALVADÖSJEN

Text: Hans Weidenfeld

Sahen wir ein Fläschlein stehn,
Fläschlein auf der Theke.

War so rund und auch so schön,
gingen wir es anzusehn,
war voll mit Calvsdösjen.

Calva-, Calva-, Calvaqööö-,
Calva-, Calva-, -dööösjen.

Eines war für uns ganz klar:
die kriecht de Hals gebroche.

Weil es ein alter Jahrgang war,
hat die Blume wunderbar
nach Ebbel frisch geroche.

Calva-, Calva-, Caivadööö-,
schad, dass du gebrochen.



Leitung der Laternchesänger
Hans Kaspar Scharf



59

Gibt es eine Krankenkasse,
bei der meine Familie
die Nr. 1 ist?



Jetzt
wechseln!

Die IKK classic mit ihren
individuellen Leistungen
für die ganze Familie.

Weitere Informationen unter
unserer kostenlosen IKK-Servicehotline:
0800 455 1111.
Oder auf www.ikk-classic.de



Kampagne 2016

Laternchesänger

Wo seid Ihr daheim?



Kampagne 2016



Die Solisten | Michael Senzig (Tenor),
Benny Maro (Bariton), Horst Schermutzki (Baß)

Da, wo Ihr Euch wohlfühlt, wo's schmeckt und wo's Apfelweine aus der ganzen Welt gibt.

Bei uns.

Daheim im
LORSBACHER THAL
Historische Schankwirtschaft seit 1803

Große Rittergasse 49-51 // Alt Sachsenhausen // Telefon: 069 61 64 59 // info@lorsbacher-thal.de // www.lorsbacher-thal.de



Pelze am Dornbusch

Pelz · Leder · Accessoires



Anita + Ernst Schwarz

Wir sind gerne für Sie da

Eschersheimer Landstraße 226
60320 Frankfurt am Main
www.pelze-am-dornbusch.de

5 60 12 93



Kampagne 2016



Detlef Stange „Uhr“
Benny Maro „Elferratsmitglied“

SPEZIALITÄTEN DES HAUSES

Gegrillte Haxe · Gegrilltes Schäufelchen · Frankfurt Platten



Familie Wagner
Neuer Wall 11 · 60594 Frankfurt/S.
Tel. 069 / 615983 · Fax 622141
klaanesachse@web.de
www.klaanesachsehaeuser.de

Ein Symbol für Gastlichkeit,
Frohsinn und Gemütlichkeit.

Wir bieten gut bürgerliche
Frankfurter Küche, das Stöfche
aus der eigenen Kelterei, und
das schon seit 1886.

Wir haben eine urwüchsige
Sachsehäuser Apfelweinwirt-
schaft (da sitzt keiner allein),
die „Salini-Stub“ für größere
Gesellschaften und im
Sommer unseren überdachten
Garten zum geruhsamen
Dämmerchoppen.

Sonntag Ruhetag.



Wir bieten gehobene saisonale deutsche Küche mit garantierter Frische!

Römerberg 6
60311 Frankfurt
Telefon 069 291979
www.schwarzerstern.de

täglich 11.30 bis 24.00 Uhr
durchgehend geöffnet

RESTAURANT SCHWARZER STERN



Kampagne 2016



Norbert Boß, „Fachkraft“
Thorsten Wszolek „derThorsten“



Krönen Sie Ihren Einkaufsbummel, Opernbesuch oder einen erfolgreichen Arbeitstag mit einem erfrischenden Bitburger, über das unsere Gäste sagen, es wäre das beste Bier der Stadt.

Dazu verwöhnen wir Sie mit feinerbürgerlicher, deutscher Küche. Besuchen Sie uns in neuem stillvollen Ambiente und überzeugen Sie sich selbst.

ZUM BITBURGER

Hochstraße 54
60313 Frankfurt am Main
Telefon +49 (0)69 280302
www.zumbitburger.com

Öffnungszeiten:
Montag bis Freitag: 11.30 - 01.00 Uhr,
Samstag: 11.30 - 21.00 Uhr,
Sonntag Ruhetag, in den Sommermonaten Samstag und Sonntag Ruhetag



Älteste Apfelweingaststätte Deutschlands
mit Tradition und hessischen Gerichten.

Seit über 450 Jahren!

Sonntags Mittagstisch
Räume für Festlichkeiten

Öffnungszeiten

Montag bis Samstag ab 17 Uhr,
Sonn- und Feiertag ab 12 Uhr

Telefon 0 61 03 / 8 49 13
www.alte-burg-dreieich.com
alte-burg-dreieich@t-online.de

Alte Burg

Inhaber I. Walden



Fahrgasse 50
63303 Dreieich-
Dreieichenhain



Kampagne 2016



Schautanz der Laternche Garde
Trainerin Manuela Chroszc-Karaikos

SPEZIALIST

für Charolais-Fleisch und
Hausmascher Würstwaren

Metzgerei

Elzenheimer

Heimchenweg 5
65929 Frankfurt-Unterliederbach
Telefon 069 313015
metzgerei-elzenheimer.de



Weck, Worscht, Wein...
Da fehlt nur noch der Haddekuche!



Café Weidenweber GmbH Café Konditorei Bäckerei

Grosse Friedberger Str. 10, 60313 Frankfurt, Tel: 0 6 9 / 28 45 38

Filiale: Darmstädter Land Str. 42, am Lokalbahnhof
www.weidenweber.de



Gebäudereinigung

QUALITÄTSSICHERUNGSSYSTEM



DIN EN ISO 9001
Reg. Nr. 59308/03

Theodor-Heuss-Straße 39 • 61118 Bad Vilbel (Dortelweil)
Tel.: (06101) 52436-0 • Fax (06101) 52436-80
Internet: www.volz-gmbh.de • Email: info@volz-gmbh.de



125 JAHRE

Grabmale, Einfassungen, Nachbeschriftungen und weitere Friedhofsarbeiten

Vorsorge zu Lebzeiten für alle Steinmetzarbeiten auf dem Friedhof,
sowie Instandhaltung und Pflege.

Treppen, Fensterbänke, Küchenarbeitsplatten und andere Natursteinarbeiten

seit 1888 **MARMOR RUPP** GmbH

Dortelweiler Str. 98-100 (am Bornheimer Friedhof) ■ 60389 Frankfurt am Main
Telefon 069 / 451490 ■ Telefax 069 / 453063

**Samen-
Andreas** Das Gartenfachgeschäft
mit Tradition

Bei uns finden Sie eine überragende Auswahl an:

Sämereien
Dahlien
handgemachte Edelstahl-Geräte
Stauden in unserem City-Garten
und voller Stolz

KRUMPHOLZ®
Werkzeugfabrikation seit 1799

Düngemittel
Pflanzenschutz
Korbwaren
Gemüsejungpflanzen
Blumenerden

Wir beraten Sie, wenn Ihre Pflanzen kränkeln oder Schädlinge haben.
Wir geben Tipps zur pflanzengerechten Düngung und Pflege.

Töngesgasse 27
60311 Frankfurt a. Main

069/284436
wolfgang@samens-andreas.de



Kampagne 2016

Laterne Ramblers



MARIANNE FLEISCHMANN

Notarin • Rechtsanwältin
Fachanwältin für Familienrecht

- Testamente
- vorweggenommene Erbfolge
- Nachlassregelung
- Erbscheine
- Vorsorgevollmachten

Auf dem Mühlberg 52
60599 Frankfurt am Main
Telefon: 069 / 65 32 80
Telefax: 069 / 65 56 30
S-Bahn 1, 2, 8, 9, Halt. Mühlberg
Straßenbahn 15, 16, Halt. Lettigkautweg

www.erbrecht-fleischmann.de



Kampagne 2016



Laterne Ramblers



www.aral-vertrieb.de

Jetzt Wärme tanken: Mit HeizölPlus von Aral.

Aral HeizölPlus und Aral Heizöl, unsere Qualitätsprodukte für wirtschaftliches Heizen liefert Ihnen zuverlässig Ihr Aral Markenvertriebspartner.

Heizöl
WADE GmbH

Stahlstr. 46
65428 Rüsselsheim
Tel. 06142 81130, Fax 06142 62164
heizoeel-wade@t-online.de



Alles super.



Leiden- schaft welcome.

Handwerk macht Spass.

Wo ist die schönste Stadt der Welt?
In Frankfurt hier am Main.
Ob jung, ob alt, ob arm, ob reich,
hier möcht' gern Jeder sein.
Ob Hauptwach' oder Römerberg,
die Klaamarkthall' is doll,
die Banketürm~ de Dom, jed Kerch,
hier lebt mer wundervoll.
Nur hier, nur hier,
Nur hier, nur hier,
Nur hier, da möcht' ich sein.
Nur hier, nur hier,
Nur hier, nur hier,
Nur hier, da möcht' ich sein.

Wo's Kränzje hängt,
des Rippche schmeckt,
de Schobbe steht im Glas
bevor des ganze Geld verreckt,
gönnt Euch das edle Nass.
Hoch lebe unser Vadderstadt,
des Frankfurt hier am Main
das soviel schöne Ecke hat,
hier möcht' gern Jeder sein.

© Michael Weidenfeld

FRANKFURT HYMNE

Nur hier, nur hier,
Nur hier, nur hier,
Nur hier, da möcht' ich sein.
Nur hier, nur hier,
Nur hier, nur hier,
Nur hier, da möcht' ich sein.



CAFÉ MOZART
Inh. Familie Iacino
Töngesgasse 23 - 25
60311 Frankfurt a.M.

T +49 (0)69 291954 cafe-
mozart-frankfurt.de

Wir freuen uns auf Sie
in der Zeit von

Montag - Samstag
8:00 - 21:00 Uhr

Sonntag und Feiertage
9:00 - 21:00 Uhr



**Ihr Fachmann für Getränke
in Frankfurt und Umgebung**

- Getränkefachgroßhandel
- Gastronomie-Partner
- Getränkeabholmärkte
- Bürolieferservice
- Getränkeheimdienst
- Party- und Eventservice
- Zapf- und Kühlanlagen etc.

BIER-ZENTRALE
Leleithner
Seit 1895
GETRÄNKEFACHGROSSHANDEL
www.leleithner.de

Bier-Zentrale Leleithner GmbH
Ferdinand-Porsche-Str. 33 - 35
60386 Frankfurt am Main
Telefon 069 415013

Willst Du etwas erleben,
dann kehr in Frankfurt ei,
hier gibt es gute Kneipen,
en prima Ebbelwei.
Beim Sauerkraut un Rippche,
der Magen sich erfreut,
Verdauung ist sehr wichtig,
das sache hier die Leut.

LATERNCHE HEISST FROHSINN

Text: Bernd Wagner

||: Bist Du zur Narrenzeit,
zu jedem Spaß bereit,
dann komm zu uns zum CCL.
Ladt Deine Freunde ein,
laß uns zusammen sein,
bei uns vergeht die Zeit sehr schnell. :||

Refrain:

Laternche heißt Frohsinn und Heiterkeit,
Laternche heißt Spaß und Humor.
Bei uns wird einjeder vom Streß befreit,
„schlecht drauf sein“ des kommt hier net vor.
Wir im Saal probiern's einmal,
wir wollen singen die ganze Nacht.
Beim Ebbelwei, hängt man sich ei,
ja so feiern wir hier Fassenacht.



Original Frankfurter Küche

Steinernes Haus
Der Gasthof

Steaks auf heißem Lavastein

Täglich durchgehend warme Küche
von 11.00 bis 23.00 Uhr
Inhaber: Hans Jürgen Baiser
Braubachstraße 35
60311 Frankfurt am Main 1
Telefon + Fax (069) 28 34 91
www.steinernes-haus.de

**Unsere Vor-
verkaufsstelle
steht Kopf ...**

Neu in Frankfurt:
WHISKY FOR LIFE

Den besten Getränken der Welt und allen, denen Whisky im Leben etwas bedeutet, hat sich WHISKY FOR LIFE mit Herz und Seele verschrieben. Kosten und erleben Sie herausragende Lebenswässer jetzt in der **Fahrgasse 6** in Frankfurt, zwischen Dom und Main. www.whiskyforlife.de

WHISKY FOR LIFE

*Guter Geschmack
ist durch nichts zu ersetzen.*

Ebbelweilied

© Michael Weidenfeld
Melodie: Overal, overal waar de meisjes zyn

Ebbelwei, Ebbelwei, ja der schmeckt so fei, trink en net allei.
Ebbelwei, Ebbelwei, beim Laterne lasst uns fröhlich sei.

Wenn des alte Jahr is kaum erum gegange,
Dann iss Fastnachtszeit uns Laterne lacht.
Und ein jeder spürt zum Feiern ein Verlange,
Es wird gesunge und auch mitgemacht.

Ebbelwei, Ebbelwei, ja der schmeckt so fei, trink en net allei.
Ebbelwei, Ebbelwei, beim Laterne lasst uns fröhlich sei.

Ebbelwei, Ebbelwei, ja der schmeckt so fei, trink en net allei.
Ebbelwei, Ebbelwei, beim Laterne lasst uns fröhlich sei.



Maineswellen

© Michael Weidenfeld
Melodie: Wo die Nordseewellen ...

Wo die Maineswellen schlagen gibt's kein Strand,
und wo Offebach liegt, da is Niemandland.

Wo man trinkt die Schoppe, in zwei Zügen aus,
da is meine Heimat, da bin ich zu Haus.

Wo man trinkt die Schoppe, in zwei Zügen aus,
da is meine Heimat, da bin ich zu Haus.



Jeder Mensch, der die Fastnacht liebt,
ist froh, dass es die Binding gibt!



www.binding.de

Text: © Michael Weidenfeld, Melodie: Hans Schmid

Ein Hoch dem Ebbelwei...

Wir hebe jetzt die Gläser, ein Hoch dem Ebbelwei!
Was Bessres kanns net gebbe, komm schenk noch einen ei.
Er funkelt in de Gläser, wir dunke unser Schnut,
Des Stöffche, es soll lebe, was schmeckt es uns so gut.

Der Duft von dene Ebbel, der steicht uns in die Nas'.
Es is en Götterdroppe, mer trinke noch e Glas.
En wunderbare Schobbe, er könnt' net besser sei.
Wir hebe jetzt die Gläser, ein Hoch dem Ebbelwei!

Wiederholung

Der Duft von dene Ebbel, der steicht uns in die Nas'.
Es is en Götterdroppe, mer trinke noch e Glas.
En wunderbare Schobbe, er könnt' net besser sei.
Wir hebe jetzt die Gläser, ein Hoch dem Ebbelwei!

wir arbeiten an dem **ERFOLG**
für ihr unternehmen!

Logogestaltung | Drucksachen | Kataloge
Konzeption | Webseiten | Newsletter
Texte | Fotos | Schulungen
Suchmaschinenoptimierung | Social Media

zweihochvier.de | wir machen werbung
Katja Kläfker 0157. 3435 8648

Zum Lahmen Esel

Traditionelles Frankfurter Apfelweinlokal seit 1807

Krautgartenweg 1
60439 Frankfurt - Niederursel
Telefon + Fax 069 / 57 39 74

Täglich (außer Mo.) von
11.30 - 14.00 und 17.00 - 24.00 Uhr

gegenüber der Haltestelle
Niederursel U3, U8, U9

lahmer-esel.de



DIE GEMÜTLICHE KNEIPE AM SCHWEIZER PLATZ

MOGK'S BIERSTUBB

Gutzkowstraße 81 | 60594 Frankfurt
Telefon 069 / 9866 2988
Inhaberin: Mariana Gherghina

Täglich ab 14.00 Uhr geöffnet

Rauchen erlaubt

Gepflegte Biere von Binding, Jever, Guinness
und natürlich auch en gude Schoppe Ebbelwei
Treffpunkt meiner Freunde vom CC Laterne

DIE KNEIPE DER EINTRACHT-FANS



CARNEVAL CLUB LATERNCHÉ

BÜHNE UND TECHNIK

Arbeitskreis

Leitung

Udo Rasch

Adelheid Eifert
Angelika Liskamm
Anja Eyssen
Armin Eyssen
Cathy Mannel
Christa Schwäbig
Claus Mannel
Cristin Mannel
Doris Rothenbacher- Voigt
Helga Viehl
Horst Viehl
Janina Viehl
Jürgen Wade
Klaus Viehl
Lars Liskamm
Nicole Voigt
Norbert Voigt
Peter Schaer
Reiner Viehl
Sven Liskamm
Wolfgang Forkheim



www.saalbau.com

PLATZ OHNE ENDE.



SAALBAU

Wir machen
Begegnungen
möglich!

Ein Unternehmen der ABG FRANKFURT HOLDING



Kampagne 2016

Arbeitskreis Bühne & Technik



M.A.T.
mund. art. theater.
Thorsten Wszolek

Margit Sponheimer &
Thorsten Wszolek



M.A.T.
mund. art. theater.
Thorsten Wszolek

„Dass wir so erfolgreich sind,
liegt an den Ratschlägen,
die wir nicht befolgt haben!“

in:

EN BEMBEL VOLL SPASS 2017

Comedy * Sketsche * Besinnliches * Frankfurter Küch' un Sprüch'

Das Neu-Isenburger Mundart-Ensemble und sein Mainhattan Pops Orchester



7 .und 8. April 2017 | 19:30 Uhr



UN ALLES UFF KRANKESCHEIN
(v.l.) Thorsten Klees & Thorsten Wszolek



LOVE JOGGING
(v.l.) Mathias Münch & Thorsten Wszolek



DOPPELT LEBEN HÄLT BESSER
(v.l.) Sascha Kaspar & Thorsten Wszolek

SPIELPLAN 2016-2017

7. + 8.4.2017, jew. 19:30 Uhr, Hugenottenhalle Neu-Isenburg

Premiere: **EN BEMBEL VOLL SPASS 2017**

Sowas Ähnliches wie'n „Blaue Bock“ mit neuem Programm 2017
Kat. A: € 25,00 | Kat. B: € 22,00 | Kat. C: € 19,00

21. + 22.6.2017, jew. 20:00 Uhr, Hugenottenhalle Neu-Isenburg

Premiere: **DURCHREISE**

Geschichte einer Firma von Curth Flatow, Hessisch von Thorsten Wszolek
Kat. A: € 20,00 | Kat. B: € 17,50 | Kat. C: € 15,00

8.7.2017, 19:30 Uhr, Firmengelände der Familienkellerei POSSMANN

In Concert: **EN BEMBEL VOLL MUSIK 2017**

„Eine Nacht in Venedig“

Großes Openair-Konzert mit dem Mainhattan Pops Orchester
unter der Leitung von Thorsten Wszolek
Kat. A: € 25,00 | Kat. B: € 22,00 | Kat. C: € 19,00

Ticket Hotline: 069 - 13 40 400
oder online unter
www.mund-art-theater.de

- ◆ Meistervorbereitungs-Tageslehrgang
Beginn: Januar und August eines Jahres
- ◆ Meistervorbereitungs-Abendlehrgang
Beginn: Januar eines Jahres
- ◆ Umschulung zur/-m Friseur/-in
Beginn: Februar 2017
- ◆ Friseurausbildung in 2,5 Jahren
Beginn: jederzeit möglich
- ◆ Intensivseminare im Friseurhandwerk
Beginn: Februar 2017
- ◆ Seminare für Auszubildende, Gesellen und Meister
ab Januar 2017

Landesfachschule des Friseurhandwerks F. a. M.
 Schönstr. 21 – 60327 Frankfurt am Main
 Tel.: 069/233517 – Fax: 069/232358
 www.lfs-ffm.de – info@lfs-ffm.de



AUS DEM VEREINGESCHEHEN

1.111 Euro für „Hilfe für krebskranke Kinder Frankfurt e.V.“ – Der Anfang ist gemacht!

Frankfurt, 28. September 2016: Der Verein Hilfe für krebskranke Kinder Frankfurt e.V. nahm heute eine Spende über 1.111 Euro vom Carneval Club Laterne e.V. entgegen. Diese Spende ist über den Verkauf von Orden-Pins während der Kampagne 2016 erwirtschaftet worden. „Dieser Betrag wird direkt den Kindern zu Gute kommen, da einige Anschaffungen ins Haus stehen“, freuten sich Karin Rheinhold-Kranz, Vorsitzende, und Monika Ceglarz, Vorstandmitglied, über die Spende. Rheinhold-Kranz betonte, dass Sie sich freue, dass der Carneval Club Laterne e.V. sich engagiert. Anke Viehl, Vorsitzende des C.C. Laterne teilte mit, das auch in der kommenden Zeit noch Projekte mit dem Verein Hilfe für krebskranke Kinder Frankfurt e.V. denkbar sind. „Wir feiern zwar gern Fastnacht, aber es liegt uns am Herzen die positive Energie auch an die Menschen weiter zu geben, die viel Kraft und Zuversicht benötigen“ so A. Viehl.

Der heutige Kontakt war sicher nicht der Letzte. In einem kurzen Gespräch haben sich die Vorsitzenden ausgetauscht und denken über eine zukünftige Zusammenarbeit nach. Wie diese aussehen wird, ist noch abzustimmen. Aber, der Anfang ist gemacht.

In der Vergangenheit hat das Frankfurter Original Erwin Frank, Orgelspieler beim Laterne, zu Gunsten des Vereins gesammelt.

Kosmetik-Studio Doris Rothenbächer-Voigt

Gesichtsbehandlungen
Maniküre
Fußpflege
 (medizinisch geschult)

Sandweg 24

60316 Frankfurt

Telefon 069 / 44 68 79



Klaus Hornschuch, Monika Ceglarz, Anke Viehl,
Karin Rheinhold-Kranz, Catharina Mannel

Hessisch? Ess ich!



Der Buchwald

Buchwaldstr. 22a
60385 Frankfurt

Telefon: 069 - 46 00 32 72



www.Der-Buchwald.de

Aus unserer Chronik

MANCHMAL

ein Beitrag von Erwin Dolle aus
unserem Heft von 1980

Manchma' möcht ich manches mache,
möcht einpacke mei siwwwe Sache
un mit em Rucksack voller Geld
nix wie enaus un in die Welt;
ich möchte mi'm Dampfer iwwers Meer,
dorch alle Wasser, kreuz un quer,
un da, wo mer's gefalle deht,
bleiwe dann, so lang wie's geht-
Jawoll! Jedoch wird's ernst, des Spiel.
schaff ich's bloß bis zur Gerwermiehl.

Manchma' hab ich's aafach satt,
möcht schleunichst fort aus unserer Stadt;
ich möcht den ganze alde Kram,
Beruf un Awwweit. des Dahaam,
alles hinner mich gern lasse,
Einsiedler sei, en derre, blasse.
Jawoll! Nur glaab ich, fehlt der Mumm:
in Vilbel dreh ich widder um.

Manchma' denk ich so bei mir,
warum ich mich als noch rasier?
Ich möcht so, wie die meiste heut,
fer mich un annern Leut zur Freud
wachse lasse, wo was sprießt,
ohne daß mer's extra gießt-
Möcht deß ich ausseh ganz genau
wie die in Owwerammerrgau.
Jawoll! Doch kenn ich mich viel besser:
am nächste Morje wetz ich's Messer.

Manchma' möcht ich widder raache,
(scheiß auf die Lung und uf de Maache).
Möcht inhallieren e Bries, präzis
dorch's Raucherbein bis in die Fieß;
ich möchte den Qualm ins Zimmer puste,
de annern uf de Deller huste.
Jawoll! Ach Quatsch, ich halt die Klapp:
ich mach beim ersten Zuch ja schlapp.

Manchma' möcht ich-mir zum Wohl-
verzichte ganz uf Alkohol,
möcht nur noch Bizzelwasser schleuche,
die Lewwver nur mit Milch verseuche,
ich möcht an Schnaps net emal denke,
mein Weinkeller en Penner schenke,
solid sei bis in Ewigkeit
(besonnners in de Fasnachtszeit)
Jawoll! Nur will ich net verhehle:
ich hab kaa Lust, mich so zu quele.

Manchma' möcht ich richtig hungern,
vorm leere Kühlschränk lüstern lungern,
ich möcht mich trimme un Kasteein,
mei'm Körper widder Form verleihe;
schlank un rank mit sex-eppiel
un kaa Grämmche Fett zuviel.
Mein Spichel aus Cholesterin
müßt glänze wie'n Aquamarin.
Jawoll! Doch nemm ich mer's net iwewel:
Ich bleib beim Rumstick mit viel Zwiwwel.

Manchma' –ich sag's ganz verstohle-
möcht ich mei Lewwwe widderhole:
möcht dann alles besser mache,
selbst die allerklaanste Sache,
möcht duhn, was ich bewußt versäumt
und aach, wovon mer's heut noch träumt.
Innewendig möcht ich sei
tadellos un fehlerfrei.
Jawoll! Doch leider is mer's klaa',
ich schaff's aach net beim zwattemaa'

Un die Moral: Wer möcht un möcht,
un was mer möcht ist recht-un schlecht.
Aans awwer is und bleibt beweiß:
mer is halt so, wie mer halt is.

Erwin Dolle

seit 1950

Zertifiziert nach
DIN ISO 9001:2000

KÄLTE STEUDTER GmbH

Kälte-, Klima- und Schankanlagen

Aus Räumen werden Wohlfühlzonen

Exklusiver Klimakomfort zu jeder Zeit • Energieeffizient kühlen und heizen
Der Maßstab für Komfort und Energiesparen • 365 Tage gesundes Raumklima

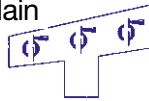


Wiener Str. 120-124 • 60599 Frankfurt/Main

Telefon 069 / 61 02 84

e-Mail: mail@kaelte-steudter.de

www.kaelte-steudter.de



SLG

Verkauf
Vermietung
Montage

Technische Beratung für Rüst- und Schaltechnik

Rohrgerüst in Stahl
und Leichtmetall
Traggerüste
Fassadengerüste
Fahrgerüste
Hängegerüste

Auslegergerüste
Schalungssysteme
Lagerregale
Schnellbauhallen
Winterbauhallen
Fußgängerstege

Hallen
Fassadenbefahranlagen
Brückengeländer
Treppentürme
Aluminiumleitern

SLG Stahl- und Leichtgerüstbau GmbH - Siemensstraße 8
63165 Mühlheim/Main - Tel. (06108) 70 02-0 - Fax (06108) 6 09 66
Internet www.slg-geruestbau.de - E-Mail info@slg-geruestbau.de

Aus unserer Chronik

Jubiläumsball
Max G. Zeger

25
Jahre

CC LATERNCHÉ

7. Februar 1975
ZOO-GESELLSCHAFTSHAUS

Wann: 7. Februar 1975 20³¹ Uhr
Wo: In den Festsälen
Wie: Abendkleidung erwünscht

Eintrittspreise: DM 30... 25... 20...

Vorverkauf:
Geschäftsstelle des Carneval Club LATERNCHÉ in der
Schwarzwaldstube, Inh. Max Leichter, Frankfurt/Main,
Gr. Eschenheimer Str. 7, Tel. 28 19 47
Mo - Fr 16 - 19⁰⁰ Uhr bis zum 17.1.75
Stadt. Bühnen Vorverkauf, Wagner, Hauptwache,
B - Ebene, Tel. 28 37 38

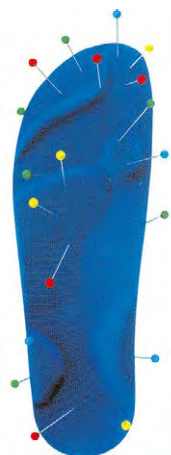
SCHMERZSCHLUCKER



DIE INNOVATION GEGEN
RÜCKENSCHMERZEN
UND VERSPANNUNGEN



- + wird dem Therapieverlauf angepasst
- + eignet sich für jeden Schuh
- + lindert Schmerzen
- + korrigiert die Körperhaltung
- + kräftigt die Fußmuskulatur
- + verbessert die Durchblutung
- + erhöht die Mobilität
- + harmonisiert muskuläre Dysbalancen
- + optimiert den Muskeltonus
- + beugt Verletzungen vor



BAUER & PARTNER GMBH

... gut zu Fuß!

Hostatostraße 20 · 65929 F-Höchst
Tel. 069/30 68 38 · Parkplatz im Hof
www.orthopaedie-bauer.de

Seit Jahrzehnten gibt bei uns nichts als Wurst. Die hat auch schon ein Bundeskanzler bei uns probiert. Nur 6 Sorten Wurst. Nur? Nun, die Qualität unserer Wurst hat sich längst herumgesprochen, sodaß sich täglich eine lange Schlange an unserem Imbißstand bildet.

Selbstverständlich dürfen Sie Schreiber's beliebte Würste nicht nur sofort und heiß portionsweise am Imbißstand verzehren:
Alle Würste verkaufen wir auch gekühlt und am Stück - wie eine ganz normale Metzgerei eben auch!



METZGEREI ILSE SCHREIBER

c/o Kleinmarkthalle | Stand 8
Hasengasse 7
60311 Frankfurt am Main
Telefon 0172 - 56 22 708

Wir freuen uns auf Ihren Besuch!
Montag bis Freitag 8.00 - 18.00 Uhr
Samstag 8.00 - 16.00 Uhr

Aus unserer Chronik

Anlässlich unseres 25jährigen Jubiläums veranstalteten wir neben den Ebbelweisitzungen am 07.02.1975 im Zoo-Gesellschaftshaus Frankfurt mit

MAX GREGER UND SEINEM ORCHESTER

einen Jubiläumsball.

Dieser Ball kam bei den Besuchern so gut an, dass wir ihn am darauf folgenden Tag wiederholen mussten.

Aufgrund des großen Erfolges präsentierten wir in den Jahren danach die deutschlandweit bekanntesten Bandleader unserem Publikum

PAUL KUHN MIT SEINER BAND

KAI WARNER (BRUDER VON JAMES LAST) MIT ORCHESTER

GÜNTER NORIS MIT DER BIGBAND DER BUNDESWEHR

und veranstalteten als Höhepunkt im 30. Jubiläumsjahr am 26.09.1980 einen Sommernachtsball mit

HUGO STRASSER UND SEINEM TANZORCHESTER



BEMBEL UND TEXTILDRUCK

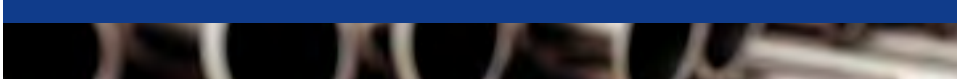
Die Schöpfung
des Äpfelwoi



beeindruckt.com
Sandweg 105
60316 Frankfurt
Tel 069.24141001
info@beeindruckt.com
www.beeindruckt.com

Öffnungszeiten:
Mo. - Fr. 13-19 Uhr
Sa. 10-14 Uhr

Unser Bembel und Textildruck Shop im Norden von Frankfurt bietet alles individuelle rund um den Bembel und Apfelwein. Schoppeckeel, Äpfelwoigläser, T-Shirt oder Bembel-Jogger. Mir freue uns uff Deinen Besuch!



Schlosserei Metallbau Meisterbetrieb



CSH

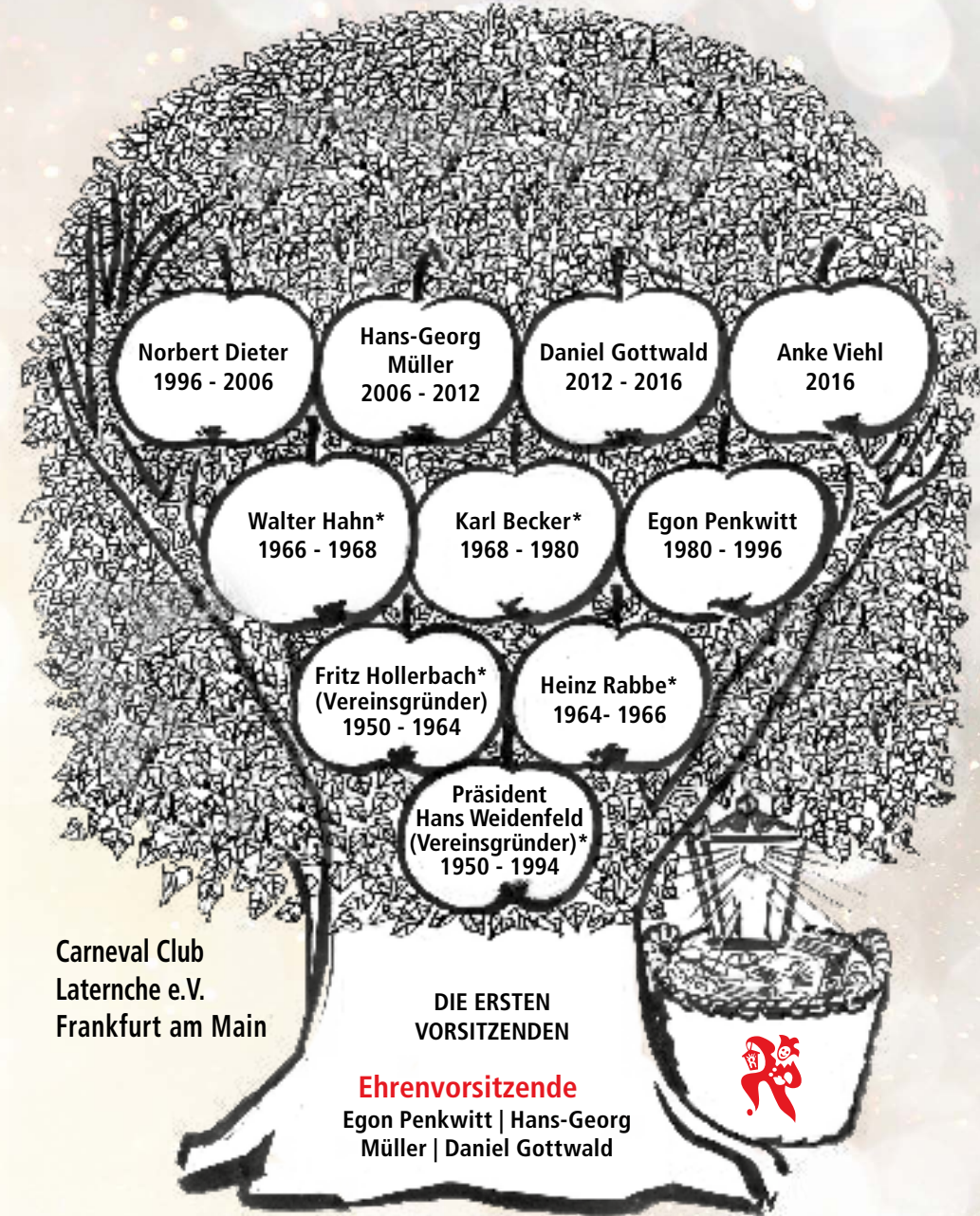
Inh. Christa Schmidt-Holzhauser

Instandhaltung/Instandsetzung von Fenstern und Rollläden
Sicherheitslösungen, Wartung von Brandschutztüren und Anlagen



60435 Frankfurt/Main Telefon (069) 54 810 833
www.metallbau-schmidt-holzhauser.de

LATERNCHE STAMMBAUM





ÖSTERREICHISCHE KÜCHE SÜDTIROLER KÜCHE UND MEHR ...

Mo-Sa
ab 17:00 Uhr

FRANKFURTER STRASSE 145 | 61118 BAD VILBEL | 06101 3499931

- * GEMÜTLICHER BIERGARTEN
- * MODERNES AMBIENTE

CARNEVAL CLUB LATERNCHE VORANZEIGE 2018

Mo	29.01.2018	1. Sitzung	Wirte
Di	30.01.2018	2. Sitzung	Wirte
Fr	02.02.2018	3. Sitzung	Obermeister des Handwerks
Sa	03.02.2018	4. Sitzung	Metzgerinnen
Mo	05.02.2018	5. Sitzung	Wirtinnen
Fr	09.02.2018	6. Sitzung	Metzger
Sa	10.02.2018	7. Sitzung	Bäcker und Konditoren

Bestellung der Eintrittskarten ab sofort im Internet
unter www.laternche.de möglich.

Programm- und Liederheft Kampagne 2017

Herausgeber	Carneval Club Laternche e.V. Postfach 60 06 11 60336 Frankfurt Telefon 069 6771159 info@laternche.de www.laternche.de
Vereinsregister	Amtsgericht Frankfurt VR 8220
Verantwortlich für den Inhalt	Stand Januar 2017 1. Vorsitzende Anke Viehl Hans Fischer (Zusammenstellung) Klaus Hornschuch (Inserate)
Fotos	Foto Wachendörfer, Hans Fischer, Manfred Lechthaler, Claus Mannel, Jan Wooly sowie Fotolia.de / Istockphoto.com
Gestaltung & Umsetzung	zweihochvier wir machen werbung www.zweihochvier.de
Druck	FLYERLARM GmbH Alfred-Nobel-Str. 18 97080 Würzburg
Finanzierung	Die Kosten dieses Heftes werden vom Carneval Club Laternche e.V. getragen.



Änderungen vorbehalten

IMPRESSUM

METZGEREI Heinrich

Kalte & warme Buffets
Catering und Partyservice

Winterstraße 20
60489 Frankfurt am Main
www.metzger-heinrich.de

Telefon: 069-78 26 23
Telefax: 069-78 99 57 21



Herzlich Willkommen
bei Teo's Delikatessen

Teo's Delikatessen ist im Herzen der Kleinmarkthalle Frankfurt zu Hause und hat sich zum Ziel gesetzt, mediterrane kulinarische Genüsse hochwertigster Qualität nach Frankfurt zu holen. Wir bieten unseren Kunden vor allem italienische Feinkost, jedoch auch feinste Delikatessen aus Frankreich, Spanien und Griechenland. Erlesene Weinsorten, Balsamico, Antipasti oder schwarze und weiße Trüffel – Sie erhalten bei uns nur ausgesuchte Qualität.

Unser Olivenöl aus Kreta Olea Chrysothula ist ein Premium-Öl von höchster Güte, das jeden Gaumen verzaubert. Schinkenliebhaber finden bei uns den Jamon Iberico Pata Negra und den Jamon Iberico Bellota aus Spanien sowie weitere, qualitativ hochwertige Schinken aus Frankreich und Italien. Für Käseliebhaber führen wir einen Bergparmesan, den Parmigiano Reggiano Bandi di Montagna, der besonders mild und aromatisch ist. Wir freuen uns auf Ihren Besuch.

Teos Delikatessen - Kleinmarkthalle
Hasengasse 5-7
D-60311 Frankfurt am Main
Tel: 069-288209

C. C. Laternche FASTNACHT VOM FEINSTEN

MITGLIEDSANTRAG

helfen Sie mit, Frankfurter Brauchtum, Frankfurter Mundart und Frankfurter Lebensfreude zu erhalten. Unterstützen Sie uns dabei und werden Sie Mitglied im Carneval Club Laternche e.V. Frankfurt am Main.

Jahresbeitrag 36,00 Euro

AUFNAHME-ANTRAG

Ich werde Mitglied im Carneval Club Laternche E.V. in Frankfurt am Main.

Name Vorname Geburtsdatum

Straße PLZ Wohnort

Datum Unterschrift

Carneval Club Laternche e.V. Frankfurt am Main
Postanschrift: Postfach 60 06 11 , 60336 Frankfurt am Main

Frankfurter Volksbank eG
BLZ 591 000 00
Konto 0500017139

Gläubiger-ID: DE28ZZZ00000743649
IBAN: DE78 5019 0000 0500 0171 39
Swift-BIC: FFVBDEFF

EINZUGSERMÄCHTIGUNG

Hiermit erteile ich dem Carneval Club Laternche e.V. die Ermächtigung, den Beitrag von meinem Konto

IBAN BIC

Geldinstitut
einzuziehen. Diese Ermächtigung gilt bis auf Widerruf.

Ort, Datum

Unterschrift

Eigene Fertigung und Montage von:

**Kunststoff-Fenster
und Haustüren**
für Alt- und Neubau
in allen lieferbaren Farben

Weiterhin im Lieferprogramm:

Alu- und Holzfenster, Rollläden aller Art,
Jalousien, Markisen, Wintergärten,
elektr. Rolllädenantriebe und Sicherheitsbeschläge.



Werkmann, Jost u. Gärtner
Kunststoff-Fenster und Jalousetten GmbH Egelsbach

Dieselstr. 5 - 63329 Egelsbach - Tel.: 0 61 03 / 20 56 90 - Fax 0 61 03 / 20 56 918
Internet: www.wjg-egelsbach.de - E-Mail: info@wjg-egelsbach.de



www.vgf-ffm.de



Die wollen nur feiern!

Wir fahren alle sicher und bequem
durch die Session.

VGF Alle fahren mit.

Auf eine rauschige Fastnacht!



POSSMANN

Das Beste was ein Apfel werden kann.